

Nr

III

A

B

C

D

E

F

G

H

I

J

K

L

M

N

O

P

R

S

T

U

V

W

X

Y

Z

Wrocławskie

1. Obiekt zabytkowy

KOŚCIÓŁ PAR. P.W. ŚW. ANNY

2. Miejscowość

BOBROWNIKI

~~gm. Szpital Główny~~ gm. Bobrowniki

3. Wiek XVIII

4. Styl
KLASYCYZM5. Kubatura m³ 2.8006. Powierzchnia w m² 352
a) zabytkowa: b) użytkowa:

7. Materiał budowlany

Przed zniszczeniem Po odbudowie

11. Ilość budynków 1

14. Grunty należące do zabytku: ha

a) ściany

CEGLA -
KAMIEŃ

12. Ilość kondygnacji 1

a) ogrody stylowe —

b) sklepienia —

13. Użytkowanie wnętrza według ilości:

b) sady i grunty uprawne —

c) stropy

DREWNO

a) izb mieszkalnych —

c) lasy —

d) wiązania dachu

DREWNO

b) innych pomieszczeń 3

d) wody —

e) krycie dachu

DACHÓWKA

c) piwnic —

e) inne —

8. Wyposażenie architektoniczne

PODZIAŁY RAMOWE WIEŻY.
TABLICA EREKCYJNA I EPITA-
FIJNA.

15. Przeznaczenie pierwotne budynku Kościół

16. Użytkowanie w latach ubiegłych J.W.

17. Użytkowanie obecne J.W.

18. Nadaje się do użycia na

19. Data, rodzaj i stopień zniszczeń i odbudowy

Data	O P I S	Zniszczenia %	Odbudowa %
VIII.1939 r.			
XI.1939 r.			
XII.1945 r.			
1967	STAN DOJŚĆ DOBRZY	10	

10. Udostępnienie

DOSTĘPNY

20. Przynależność administracyjna

a) województwo BYDGOSKIE

b) powiat LIPNO

c) gmina BOBROWNIKI

21. Stacja

Nazwa stacji

Odległość od stacji w km

a) kolejowa

LUBANIE
(PRON)

5

b) autobusowa

BOBROWNIKI

W/M.

22. Właściciel i jego adres

PARAFIA RZYM. KAT. BOBROWNIKI

23. Użytkownik i jego adres

J.W.

24. Inwestor i jego adres

25. Rejestr zabytku Nr.....

rok..... miejsce przechowywania

26. Nazwa księgi hipotecznej

27. Nr hipoteczny

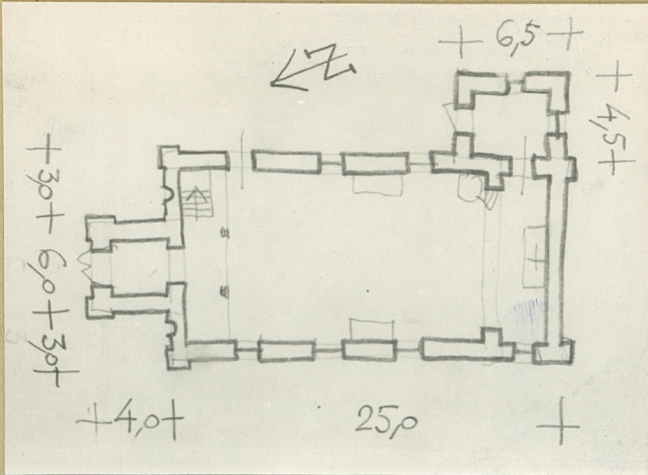
28. Akta

29. Fotografie

30. Inwentaryzacja pomiarowa

GŁÓWNY
BOKSOWANIE
ZABYTKÓW

31. Szkic sytuacyjny, plan schematyczny, uwagi opisowe, fotografia



32. Przebieg prac konserwatorskich

Rok	Wyszczególnienie prac	K o s z t tys. zł

33. Koszty
w tys. zł

Przewidywane

Rzeczywiste

34. Inspekcje

36. Wypełnił dnia XII.1967

[Signature]

37. Sprawdził dnia