

1. Obiekt

DWÓR

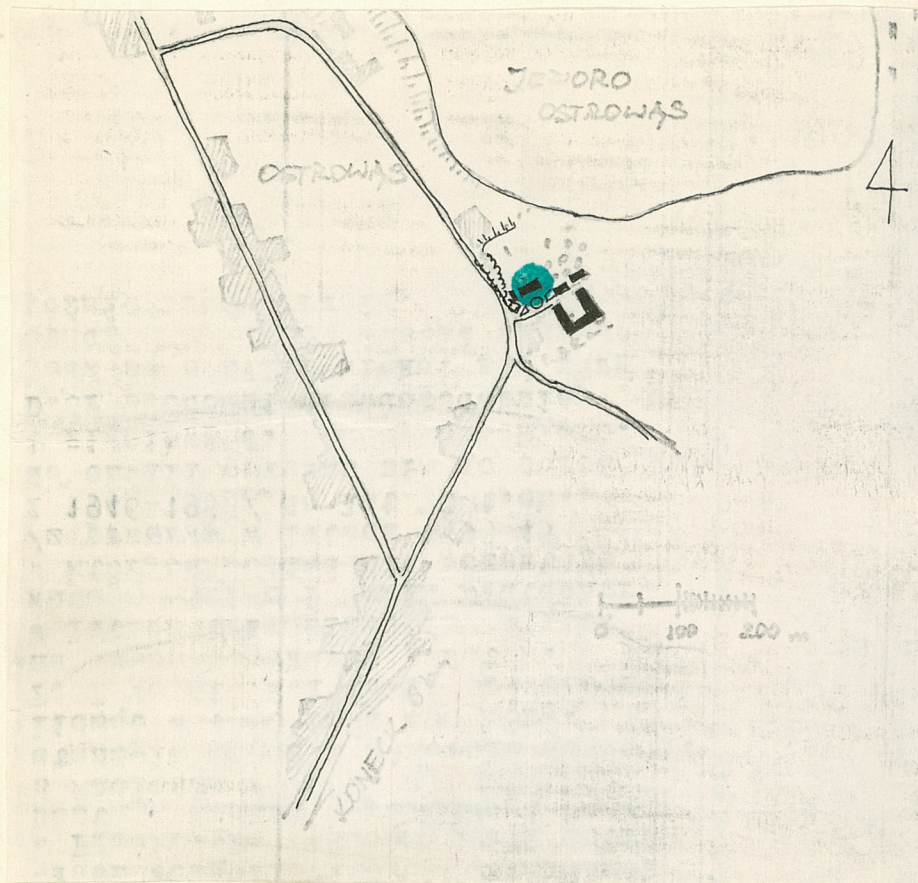
2. Czas powstania

I poł. XIX w.

3. Miejscowość

O S T R O W A S

11. Zdjęcia, plan sytuacyjny, rzuty



4. Adres

87-702 Koneck / Ostrowąs 81

nr. hipoteczny

5. Przynależność administracyjna

województwo włocławskie

gmina Aleksandrów Kujawski

POW. ALEKSANDRÓW KUJ.

6. Poprzednie nazwy miejscowości

Ostrowąs

7. Przynależność administracyjna
przed 1 VI 1975

województwo bydgoskie

powiat Aleksandrów Kujawski

8. Właściciel i jego adres



9. Użytkownik i jego adres



10. Rejestr zabytków

Biuro Badań
i Dokumentacji
Zabytków
Włocławek

Nr. 240/19 data 20.10.1987

autor zdjęć M.P. Smoktunowicz
data wykonania IV, V - 1984
miejsce przechowywania negatywów

12. Autorzy, historia obiektu, określenia stylu.

1583 wieś kościelna Ostrowąs należała do zakonników w Płocku. Przed Powstaniem Listopadowym właścicielem był Szuman. Przed II wojną światową obiekt kupił jego obecny właściciel.

Ostrowąs był od średniowiecza własnością klasztoru Norbertanek w Płocku. Po sekularyzacji dobra zostają nadane marszałkowi Soult z Raciążka /1796/, a następnie stanowią majorat generała de Toll, licząc w 1880 roku 490 morg.

Po I wojnie światowej przechodzą na własność skarbu państwa.

W latach trzydziestych majątek kupują [redacted], w których posiadaniu pozostaje /z przerwą w latach 1939-45 i 1946-1956/ do lat 70-tych,, do chwili przekazania go córce i zięciowi [redacted].

Dwór pochodzi prawdopodobnie jeszcze z XVIII wieku, zaś park otaczający dwór powstał w nieco późniejszym okresie.

13. Opis (sytuacja, materiał i konstrukcja, rzut, bryła, elewacje, dach, wnętrze wyposażenie, instalacje)

Obiekt położony na pd.brzegu jeziora Ostrowąs w zach. części wsi, na pn.-zach. w stosunku do drogi. Otoczony parkiem, frontem skierowany na pd.-wsch.

Murowany z cegły na podmurówce z kamienia polnego. Ścianki działowe o konstrukcji drewnianej, przeplatane słomą z wypełnieniem gliną. Stropy piwnic sklepione odcinkowo, parteru obłożone polepą glinianą. Więźba dachowa drewniana, krokwiowo-płatwiowa, z pochylonymi stolcami. Dach kryty papą. Podłogi drewniane pokryte płytą paździerzową. Schody drabiniaste, policzkowe. Okna skrzynkowe, dwuskrzydłowe ośmiodzielne. Drzwi płycinowe.

Układ planu mieszany, dwu- i trzytraktowy, z nieregularnym podziałem. Od frontu ganek, nie na osi. Od pd.-wsch niewielka przybudówka.

Na osi ganku 3 pomieszczenia, środkowe sklepione kolebkowo.

Budynek jednokondygnacyjny, podpiwniczony, przekryty dwuspadowym dachem, wysunięty ganek zwieńczony dwuspadowym daszkiem.

Elewacje gładkie na niskim cokole, frontowa 9-osiova, ogrodowa 7-osiova, obydwie o nieregularnym układzie prostokątnych otworów.

Od pn.-zach. podwyższony o 2 stopnie taras, z balustradą tralkową.

Ganek z lizenami na mariożach i uskokowym igzymsem obiegającym go wokoło.

14. Kubatura 750 m ³	15. Powierzchnia użytkowa 240 m ²	16. Przeznaczenie pierwotne dom mieszkalny	17. Użytkowanie obecne dom mieszkalny
18. Prace budowlane i konserwatorskie, ich przebieg i dokumentacja		19. Stan zachowania (fundamenty, ściany zewnętrzne, ściany wewnętrzne, sklepienia, stropy, konstrukcje dachowe, pokrycie dachu, wyposażenie i instalacje) <p>Zachowany układ i funkcja pomieszczeń. Ściany w stanie dobrym, stropy parteru wymagają wymiany, balustrada tarasu zniszczona, więźba zawilgocona i spróchniała. Pokrycie dachowe i wyposażenie wewnątrz wymagają wymiany.</p>	
20. Najpilniejsze postulaty konserwatorskie			

21. Akta archiwalne (rodzaj akt, numer i miejsce przechowywania)

22. Bibliografia

23. Źródła ikonograficzne i fotografie (rodzaj, miejsce przechowywania, sygnatury)

24. Uwagi różne

25. Wypełnił

mgr inż.arch.

Agnieszka Ortonowska

14.1984

26. Sprawdził

27. Załączniki

wkładka nr 1, 2

1. Miejscowość

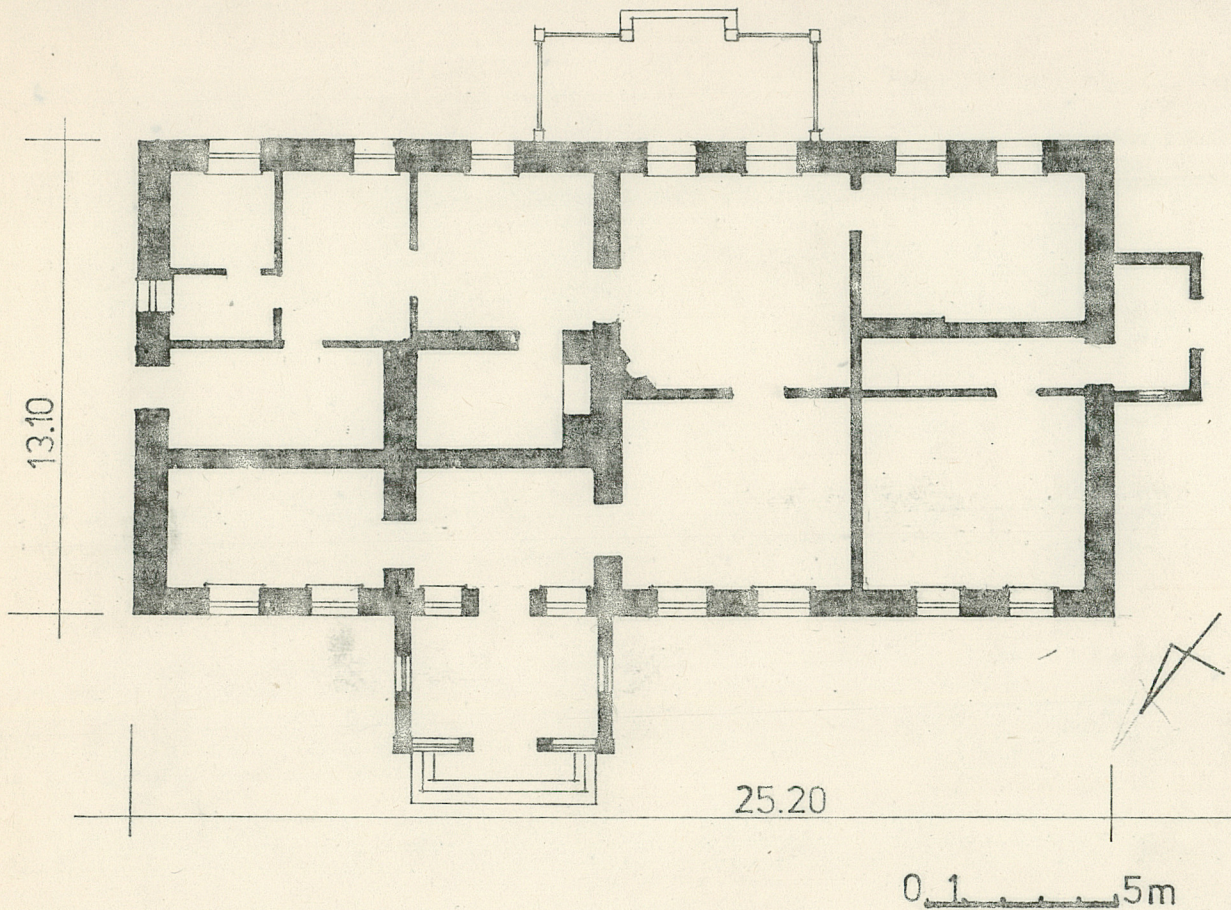
OSTROWAŚ

2. Obiekt (nazwa jak w karcie)

DWÓR

3. Zawartość wkładki (nazwa obiektu lub materiału uzupełniającego)

1 rzut, 2 zdjęcia



mgr inż. arch. Agnieszka Ortonowska, V, 1984

Wkładkę złożył:

(imię, nazwisko, data)

Miejsce przechowywania negatywów:

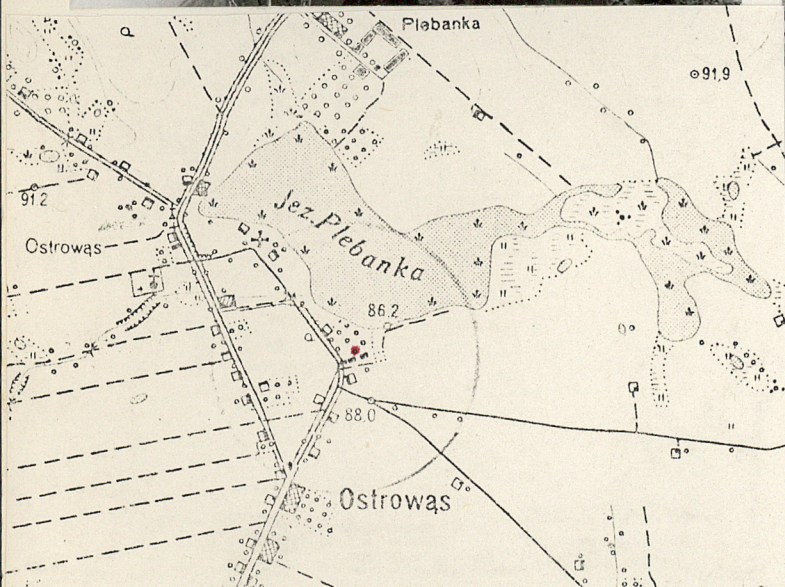
Jedn. Wyd. Akcyd. Olsztyn zam. 1299/78
OzGrafi. ZP. Ostróda zam. 1040 n. 20000

Wzór ODZ 1978 r.

1. Miejscowość
OSTROWĄS

2. Obiekt (nazwa jak w karcie)
DWÓR

3. Zawartość wkładki (nazwa obiektu lub materiału uzupełniającego)
4 zdjęcia



mgr inż. arch. Agnieszka Ortonowska, V, 1984

Wkładkę założył:
(imię, nazwisko, data)

Miejsce przechowywania negatywów: