

Nr

A

B

C

D

E

F

G

H

I

J

K

L

M

N

O

P

R

S

T

U

V

W

X

Y

Z

1. Obiekt zabytkowy

K O S C I O Ł p.w. Wniebowzięcia NPMarii z murem obronnym

2. Miejscowość

*Qu. Zolcowine***W I L C Z K O W**

3. Wiek

XV

4. Styl

gotyk5. Kubatura m³*9950*6. Powierzchnia w m²*180,0*

a) zabytkowa:

b) użytkowa:

20. Przynależność administracyjna

Wrocławskie

a) województwo

b) powiat

Wrocławski

c) gmina

Kobierzyce

7. Materiał budowlany

Przed zniszczeniem

Po odbudowie

11. Ilość budynków

1

14. Grunty należące do zabytku:

ha

a) ściany

**kamień
cegła**

12. Ilość kondygnacji

1

a) ogrody stylowe

b) sklepienia

cegła

13. Użytkowanie wnętrza według ilości:

b) sady i grunty uprawne

c) stropy

drewno

a) izb mieszkalnych

c) lasy

d) wiązania dachu

drewno

b) innych pomieszczeń

2

d) wody

e) krycie dachu

dachówka

c) piwnic

e) inne

21. Stacja

Nazwa stacji

Odległość od stacji w km

a) kolejowa

Kobierzyce**6**

b) autobusowa

Wilczków

22. Właściciel i jego adres

parafia rzymsko-kat. Jaksonów

8. Wyposażenie architektoniczne

Kamienne maswerki w oknie zamykającym prezbiterium, zachowane malowidła pod tynkiem

15. Przeznaczenie pierwotne budynku

kościół

16. Użytkowanie w latach ubiegłych

kościół

17. Użytkowanie obecne

kościół

18. Nadaje się do użycia na

9. Autorzy i data budowy i przebudowy

*delia, ok. poł. XV, rezent.***Zbudowany w XV w.***1861, 1891, 1963-67*

19. Data, rodzaj i stopień zniszczeń i odbudowy

Data

O P I S

Zniszczenia %

Odbudowa %

VIII.1939 r.

stan dobry

XI.1939 r.

stan dobry

XII.1945 r.

stan dobry

IX.1958

stan dobry wieża uszkodzona pociskami

VII.1966

Zniszczone pokrycie dachu /tymczasowe**pokrycie blachą falistą/ Zaniedbany. Wnętrze odnawiane****w 1964 r. Mur obronny /korona/ zabezpieczony**

25. Rejestr zabytku Nr

*1057*rok *24.01.1964*

miejsce przechowywania

26. Nazwa księgi hipotecznej

27. Nr hipoteczny

28. Akta

29. Fotografie

WKZ

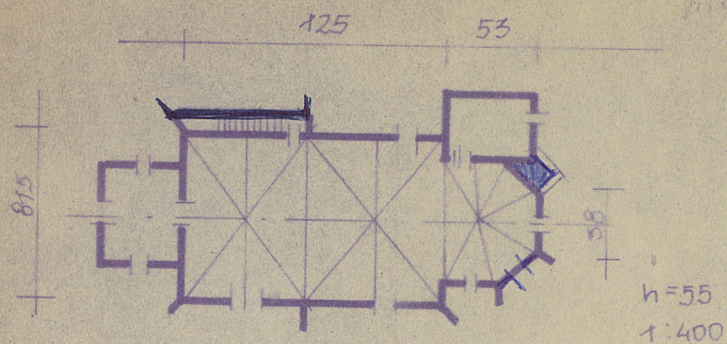
30. Inwentaryzacja pomiarowa

10. Udostępnienie

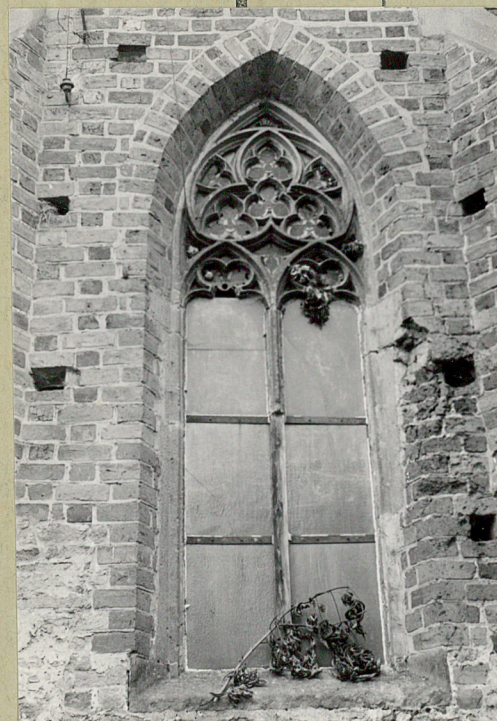
klucz u kościelnego

31.

rafia



a c	K o s z t tys. zł



cje



nił dnia

37. Sprawdził dnia

X 186 *Atsberuwa*

