

Nr

A

B

C

D

E

F

G

H

I

J

K

L

M

N

O

P

R

S

T

U

V

W

X

Y

Z

DOLNOŚLĄSKIE

1. Obiekt zabytkowy

S P I C H L E R Z

2. Miejscowość

G A L O W I C E

3. Wiek
XVIII

4. Styl

barok

5. Kubatura m³

2915,0

6. Powierzchnia w m² 323,0/x34/
a) zabytkowa: b) użytkowa:

20. Przynależność administracyjna

Wrocławskie

a) województwo

b) powiat

Wrocławski

c) gmina

Żórawina

7. Materiał
budowlanyPrzed znisz-
czeniemPo
odbudowie

11. Ilość budynków

1

14. Grunty należące do zabytku:

ha

a) ściany

cegła
główna

12. Ilość kondygnacji

3

a) ogrody stylowe

b) sklepienia

-

13. Użytkowanie wnętrza
według ilości:

b) sady i grunty uprawne

c) stropy

drewno

a) izb mieszkalnych

c) lasy

d) wiązania
dachu

drewno

b) innych pomieszczeń

6

d) wody

e) krycie dachu

dachówka

c) piwnic

-

e) inne

8. Wyposażenie architektoniczne

brak

15. Przeznaczenie pierwotne budynku

spichlerz

16. Użytkowanie w latach ubiegłych

spichlerz

17. Użytkowanie obecne

spichlerz

18. Nadaje się do użycia na

9. Autorzy i data budowy i przebudowy

Zbudowany w XVIII w.

19. Data, rodzaj i stopień zniszczeń i odbudowy

Data

O P I S

Znisz-
czenia
%Odbu-
dowa
%

VIII.1939 r.

stan dobry

XI.1939 r.

stan dobry

XII.1945 r.

stan dobry

IX.1958

stan dobry

VII.1966

Stan dość dobry-zaniedbana elewacja

21. Stacja

Nazwa stacji

Odległość
od stacji
w km

a) kolejowa

Domosław

7

b) autobusowa

Galowice

22. Właściciel i jego adres

Spółdzielnia-Ośrodek Rolny
Galowice

23. Użytkownik i jego adres

Spółdzielnia-Ośrodek Rolny
Galowice

24. Inwestor i jego adres

25. Rejestr zabytku Nr

382/W

rok 2.12.1976r.

miejsce przechowywania

26. Nazwa księgi hipotecznej

27. Nr hipo-
teczny

28. Akta

29. Fotografie

WKZ

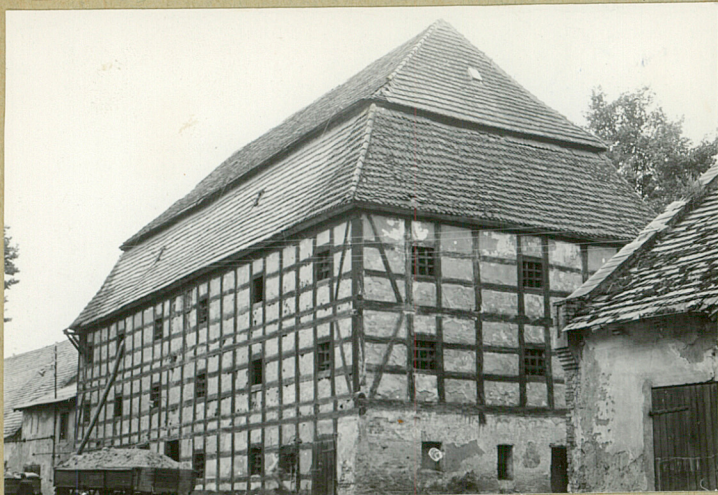
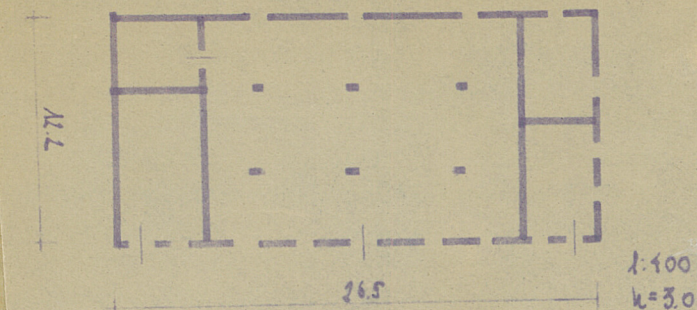
30. Inwentaryzacja pomiarowa

10. Udostępnienie

dostępny

31.

otografia



32. Przebieg prac konserwatorskich

Rok	Wyszczególnienie prac	K o s' z t tys. zł

33. Koszty
w tys. zł

Przewidywane

Rzeczywiste

34. Inspekcje

36. Wypełnił dnia

37. Sprawdził dnia

W Mbe *Detlefsen*

1. Miejscowość.....	2. Gmina.....	3. Województwo.....	4. Obiekt (nazwa jak w karcie)	5. Zawartość wkładki (nazwa materiału uzupełniającego)
GALOWICE	ŁORAWIA	WROCLAWSKIE	SPICHLERZ w zespole pałacowym	Fot. z poc. l. 20 XX (spichlerz ok. poł. XVIII w.)



Wkładkę założył: 1/1998 Kuz
(imię, nazwisko, data)

Miejsce przechowywania negatywów: