

1. Obiekt Zespół Portu Miejskiego we Wrocławiu - 3.

1269/6

BUDYNEK WAGI GŁÓWNEJ.

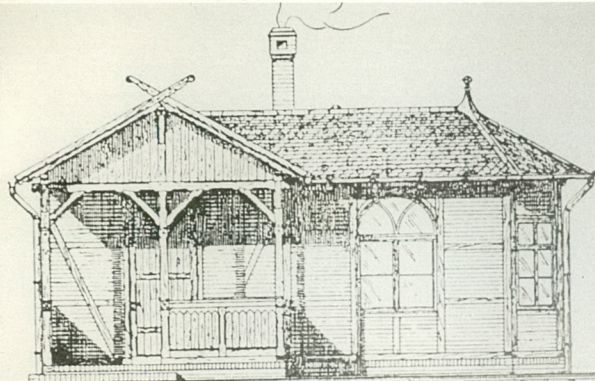
2. Czas powstania

1901 r.

3. Miejscowość

W R O C Ł A W

11 Zdjęcia, plan sytuacyjny, rzuty



RYS. FASADY W-G PIERWOTNEGO PROJEKTU Z 1897 R. (ZMIENIONEGO PODCZAS BUDOWY - BUDYNEK POWIĘKSZONO).
ARCHIWUM BUDOWLANE M. WROCŁAWIA - TEKA VII/64.



4. Adres

ul. Klęczkowska 52

nr hipoteczny

5. Przynależność administracyjna

województwo wrocławskie

gmina dzielnica Psie Pole

6. Poprzednie nazwy miejscowości

Wrocławia /Vratislavia/
Breslau

7. Przynależność administracyjna
przed 1 VI 1975

województwo m. Wrocław

powiat dzielnica Psie Pole

8. Właściciel i jego adres

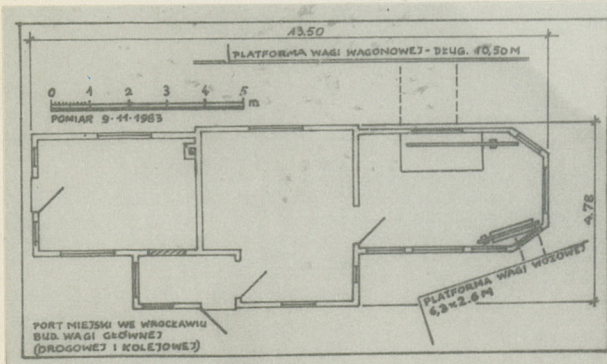
P.P. "Żegluga na Odrze"
WROCŁAW, ul. Klęczkowska.50

9. Użytkownik i jego adres

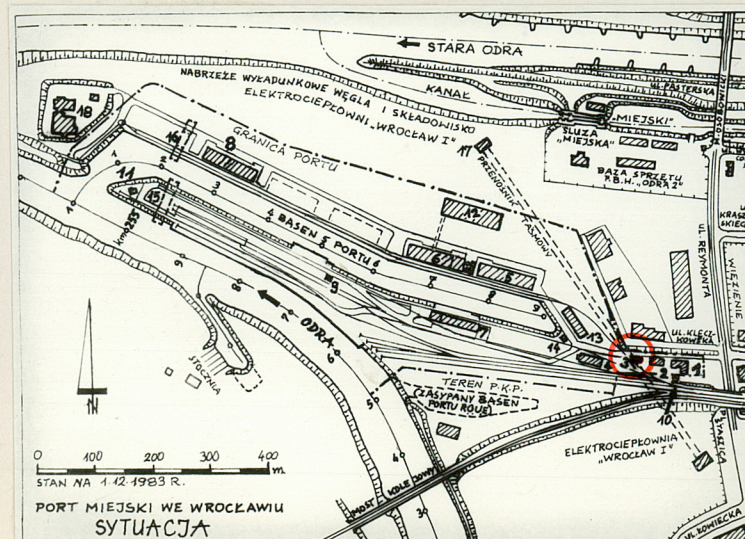
Zespół Portów Odry Środkowej
P.P. "Żegluga na Odrze"
WROCŁAW, ul. Klęczkowska 52

10. Rejestr zabytków

Nr data



autor zdjęć Zbigniew Łabęcki
data wykonania 20.11.1983
miejsce przechowywania negatywów



12. Autorzy, historia obiektu, określenia stylu.

Projekt i prace budowlane wykonała wrocławska firma "Oesterlink i Hentschel" wraz z całością Portu. Budowę ukończono w 1901 r.

Wagi /wagonową i drogową/ wykonała fabryka maszyn "Losenhausen" z Düsseldorfu..

Niewielki wolnostojący budynek o wystroju elewacji nawiązującym do architektury regionalnej.

13. Opis (sytuacja, materiał i konstrukcja, rzut, bryła, elewacje, dach, wnętrze wyposażenie, instalacje)

Wolnostojący budynek jednokondygnacyjny niepodpiwniczony waga wagonowej i drogowej, stojący pomiędzy systemem torów kolejowych a główną drogą dojazdową na terenie Portu Miejskiego we Wrocławiu.

Ściany budynku posiadają konstrukcję fachówkową /drewniana konstrukcja szkieletowa wypełniona murem z cegły/. Podłogi z jastyrychu cementowego i częściowo z drewna miękkiego /z desek/. Dach drewniany dwuspadowy, więźba krokwiowa, krycia papą bitumiczną. Okna drewniane krosnowe pojedyncze. Drzwi drewniane płycinowe.

W budynku zainstalowane są dwie wagi platformowe: waga wagonowa 50 t połączona z odcinkiem torów 10,5 m /współcześnie nieużywana/ oraz waga drogowa 20 t połączona z platformą drewnianą na konstr. stalowej, w płaszczyźnie drogi, o wymiarach 6,3 x 2,6 m /używaną do chwili obecnej/.

Rzut zwarty niesymetryczny. Bryła zwarta niesymetryczna. Budynek jednotraktowy o trzech osiach wewnątrz z ryzalitem płytkiego przedsionka, kryty dwuspadowym dachem o małym nachyleniu połaci w układzie kalenicowym.

Ozdobny układ belek konstrukcji szkieletowej. Ściany w szczytach pod okapem dachu z desek.

W budynku brak jest jakichkolwiek elementów wyposażenia architektonicznego. Budynek jest wyposażony w instalację elektryczną.

| | | | |
|--------------------------------------|--|--|--|
| 14. Kubatura 187,8 m ³ | 15. Powierzchnia użytkowa 46,9 m ² | 16. Przeznaczenie pierwotne Budynek głównej wagi drogowej i kolejowej. | 17. Użytkowanie obecne Budynek głównej wagi drogowej. |
|--------------------------------------|--|--|--|

18. Prace budowlane i konserwatorskie, ich przebieg i dokumentacja

Do 1945 r. - Brak danych.

1952 - Remont budynku, wymiana pokrycia dachu,
remont platformy wagi drogowej.

1963 - Remont wagi drogowej.

19. Stan zachowania (fundamenty, ściany zewnętrzne, ściany wewnętrzne, sklepienia, stropy,
konstrukcje dachowe, pokrycie dachu, wyposażenie i instalacje)

Ogólny stan techniczny budynku - dobry.

Brak widocznych zniszczeń lub uszkodzeń podstawowych elementów konstrukcyjnych budynku. Waga kolejowa nieczynna, zablokowana platforma, mechanizm niesprawy i niekompletny. Liczne drobne ubytki drewnianych elementów konstrukcji szkieletowej.

Budynek w całości użytkowany.

Planowana jest rozbiórka budynku.

20. Najpilniejsze postulaty konserwatorskie

Niezbędnym jest zapobieżenie planowanej rozbiórce budynku.

21. Akta archiwalne (rodzaj akt, numer i miejsce przechowywania)

Archiwum Budowlane m. Wrocławia - Teka VII/64 - Dokumentacja budowlana projektowa /niekompletna/.

22. Bibliografia

/Pr.zbior./ - Hafen-Anlagen zu Breslau - Wrocław 1901.

23. Źródła ikonograficzne i fotografie (rodzaj, miejsce przechowywania, sygnatury)

/Pr.zbior./ - Hafen-Anlagen zu Breslau - Wrocław 1901 - opis, rys. fasady.

24. Uwagi różne

25. Wypełnił

Zbigniew Łabęcki



2.12.1983

26. Sprawdził

27. Załączniki

1. Wkładka 1 - fotografie.

1. Miejscowość

W R O C Ł A W

2. Obiekt (nazwa jak w karcie) Zespół
Portu Miejskiego - 3
BUDYNEK WAGI GŁÓWNEJ.

3. Zawartość wkładki (nazwa obiektu lub materiału uzupełniającego)
Fotografie.



Wkładkę założył: Zbigniew Łabecki 2.12.1983

(imię, nazwisko, data)

Miejsce przechowywania negatywów:

Jedn. Wyd. Akcyd. Olsztyn zam. 1299/S/78
SIGRAF. ZP. Ostróda zam. 1040 n. 20000

Wzór ODZ 1978 r.