

1. Obiekt Zespół Browaru "Piastowskiego" - 5:

1264/10 BUDYNEK MASZYNOWNI

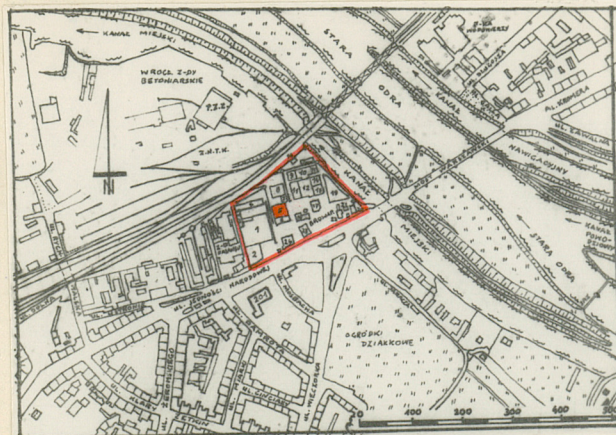
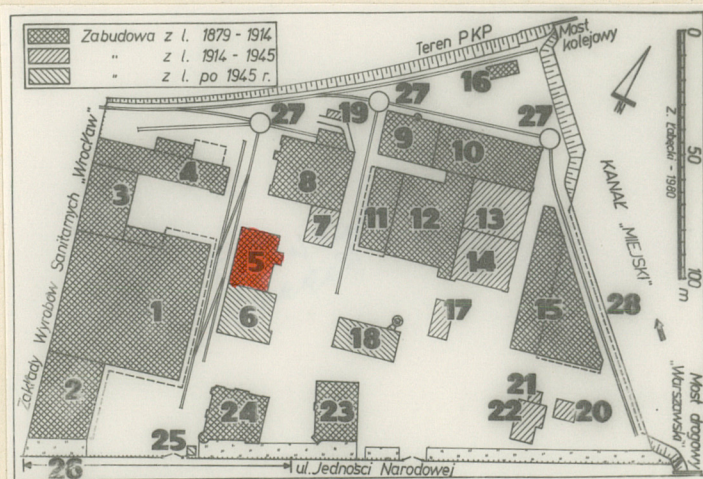
2. Czas powstania

1894 r.

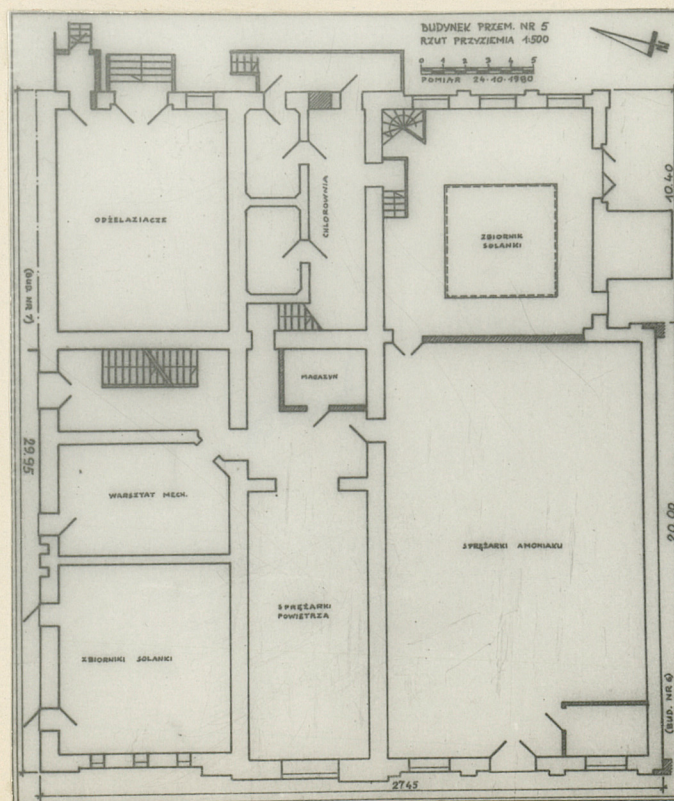
3. Miejscowość

WROCLAW

11 Zdjęcia, plan sytuacyjny, rzuty



Fasada - widok od NW.



4. Adres

ul. Jedności Narodowej 208/210

nr hipoteczny

5. Przynależność administracyjna

województwo wrocławskie

gmina dzielnica Śródmieście

6. Poprzednie nazwy miejscowości

Wrocławia /Vratislavia/
Breslau

7. Przynależność administracyjna
przed 1 VI 1975

województwo m. Wrocław

powiat dzielnica Śródmieście

8. Właściciel i jego adres

Wrocławskie Zakłady Piwowarsko-
Słodownicze
WROCLAW,
ul. Jedności Narodowej 210

9. Użytkownik i jego adres

Wrocławskie Zakłady Piwowarsko -
Słodownicze - Browar "PIASTOWSKI"
WROCLAW,
ul. Jedności Narodowej 208

10. Rejestr zabytków

Nr. data

autor zdjęć Zbigniew Łabęcki
data wykonania 24.02.1983
miejsce przechowywania negatywów

Budynek powstał wraz z całością zespołu budynków Browaru "Brauerei Pfeifferhof Carl Scholtz". Projekt i wykonanie: firma "Oesterlink i Hentschell" z Wrocławia. Projekt sporządzono w 1892 r., budynek oddano do eksploatacji w 1894 r.

W 1910 r. wraz z całością Browaru, budynek przechodzi na własność berlińskiej spółki "Schultheiss - Brauerei A.G.". W 1945 r. całość przechodzi na własność państwa i w 1946 r. pod nazwą "Browar Piastowski" rozpoczyna produkcję.

Rozbudowa:

1896 - podwyższono poddasze umieszczając tam 3 zbiorniki solanki /2x59.000 l oraz 1x 63.000 l/.

1899 - dobudowana zostaje dodatkowa oś od strony północnej /ob. nieistniejąca/ w której pomieszczone zostają chłownia, skraplacze i chłodziarki. Dobudowana zostaje /przy zbiorniku dużym solanki/ od zewnątrz wieża skraplaczy o wydajności 150 m³/godz.

1911 - Budynek otrzymuje nową, ognioodporną konstrukcję dachową /żelbetową w miejsce drewnianej/, w elewacji tylnej nowe, większe okna. Projekt i wykonanie: f-ma "B-cia Huber" z Wrocławia.

1937 - Modernizacja całego systemu chłodzenia. Zainstalowane zostają nowe sprężarki amoniaku, przebudowana zostaje chłownia. W części budynku za instalowane zostają sprężarki powietrza /centralne sprężarki dla całego zakładu/ połączone systemem rur z innymi budynkami, zdemontowane zostają zbiorniki solanki na poddaszu i zainstalowane na poziomie przyziemia. Całkowitej modernizacji poddana zostaje instalacja odżelaziania wody produkcyjnej.

Budynek przemysłowy o wystroju fasady z wykorzystaniem elementów neogotyku.

Budynek przemysłowy jedno i dwukondygnacyjny, częściowo podpiwniczony, przylega od N do budynku warzelni. Znajduje się w zespole budynków Browaru, w północno-wschodniej części miasta Wrocławia, na terenie ograniczonym: ul. Jedności Narodowej - kanałem żeglugowym "Kanał Miejski" - torami kolejowymi linii PKP Wrocław-Nadodrze - Wrocław-Sołtysowice - fabryką fajansu.

Konstrukcja: Budynek murowany z cegły, wnętrza otynkowane, elewacje z czerwonej cegły licówki. Stropy nad piwnicami odcinkowe na dźwigarach stalowych, nad parterem i stropodach nad częścią jednokondygnacyjną żelbetowe płytowo-żelbetowe nad poddaszem więźba stalowa kratownicowa, krycie papą bitumiczną na płytach żelbetowych. Posadzki z jastyrychu cementowego, w części pomieszczeń parteru i poddasza płytki ceramiczne jednobarwne /białe/. Schody stalowe na belkach stalowych, ażurowe, balustrady z prętów stalowych. Okna pojedyncze krosnowe stalowe. Drzwi drewniane płycinowe i opierane oraz metalowe z blachy stalowej na konstrukcji usztywniającej ze stalowych kątowników, nitowane oraz spawane. Nad częścią jednokondygnacyjną strop drewniany z desek, podwieszony pod żelbetową więźbą dachową.

Budynek zbudowany na planie prostokąta. Rzut zwarty niesymetryczny. Bryła zwarta niesymetryczna. Trójtakt o trzech osiach wewnątrz, niejednakowej szerokości. Lewa oś budynku niepodpiwniczona /szersza od pozostałych/, jednokondygnacyjna, zawiera w części frontowej maszynownię układu chłodzenia /sprężarki amoniaku/ i w części tylnej duży zbiornik solanki. Do części tej przylega murowana wieża wymienników ciepła i skraplaczy /układ chłodzenia Browaru opiera się na zamkniętym obiegu solanki ochłodzonej w procesie wymiany pomiędzy solanką a rozprężanym amoniakiem/. Oś środkowa i prawa podpiwniczone, posiadające poddasze, mieszczą sprężarki powietrza, dodatkowe zbiorniki solanki układu chłodzenia, oraz uzdatnianie wody produkcyjnej: chlorownię oraz odżelaziacze. W budynku dodatkowo znajduje się mały warsztat mechaniczny /zaplecze sprężarek/. Całość wyposażenia mechanicznego oraz instalacji pochodzą z lat 1937-38 oraz 1954-78.

Fasada z czerwonej cegły licówki z elementami wystroju w całości z cegły, trzy częściowa pięcioosiowa. Lewa część fasady trzyosiowa posiada własny układ symetryczny: oś środkowa płytko żyzalitowana ujęta w gładkie lizeny, i płytką odcinkową blendę, obie otwory przesklepione odcinkowo. Na osi wejście nad którym znajdują się trzy wąskie okienka. Osie boczne jednookienne, okna o ozdobnym układzie stalowych słupów, zwieńczenie płytkim gzymsem ozdobionym ząbkami. Środkowa oś budynku żyzalitowana wobec całości, prostokątne okno w parterze uzupełniają trzy wąskie okienka przesklepione odcinkowo. Nad nimi w poziomie poddasza pojedyncze okrągłe okno. Oś prawą budynku stanowią trzy małe okienka w poziomie poddasza, środkowe prostokątne, boczne przesklepione odcinkowo, ujęte w płytką odcinkowo przesklepioną blendę. Obie te osie budynku wieńczy płytki gzymś podparty fryzem z geometrycznej plecionki z cegły, nad którym znajduje się wysoka płytowa, gładka attyka. Elewacja boczna /od N/ częściowo otynkowana, częściowo z czerwonej cegły licówki, gładka, bez dekoracji. Elewacja tylna otynkowana gładko, bez dekoracji, silnie założona zewnętrznymi elementami instalacji rurowej.

Budynek jest wyposażony w instalacje: elektryczną, wodociagową i kanalizacyjną. Ogrzewanie /część wewnątrz/ centralne z kotłowni zakładowej.

<p>14. Kubatura</p> <p>8.977,50 m²</p>	<p>15. Powierzchnia użytkowa</p> <p>1.890 m²</p>	<p>16. Przeznaczenie pierwotne</p> <p>Maszynownia /sprężarki układu chłodzenia/.</p>	<p>17. Użytkowanie obecne</p> <p>Maszynownia /sprężarki oraz wymienniki ciepła/ układu chłodzenia oraz instalacja uzdatniania wody.</p>
<p>18. Prace budowlane i konserwatorskie, ich przebieg i dokumentacja</p> <p>1954 - Rozebranie części budynku od N /oś budowana w 1899 r./. Remont instalacji rurociągów medium.</p> <p>1975-78 - Modernizacja wyposażenia maszynowego, wymiana sprężarek powietrza oraz częściowa wymiana sprężarek amoniaku. Zainstalowanie nowych pomp medium /solanki/.</p> <p>1980-82 - Remont budynku, nadbudowanie /podwyższenie/ poddasza, wymiana rurociągów medium oraz rurociągów wody produkcyjnej. Częściowa przebudowa fasady: zmiana części okien, nadbudowanie ściany poddasza od frontu imitującej attykę.</p>		<p>19. Stan zachowania (fundamenty, ściany zewnętrzne, ściany wewnętrzne, sklepienia, stropy, konstrukcje dachowe, pokrycie dachu, wyposażenie i instalacje)</p> <p>Ogólny stan techniczny budynku - dobry.</p> <p>Budynek bezpośrednio po remoncie kapitalnym i częściowej przebudowie. Znacznym zniszczeniom podczas przebudowy uległ wystrój fasady - zmieniono wielkości i kształt części otworów, nadbudowano poddasze.</p> <p>Wewnątrz budynku brak widocznych zniszczeń lub uszkodzeń. Natomiast na elewacji pozostały drobne miejscowe ubytki i zniszczenia cegieł oraz elementów dekoracji.</p> <p>Budynek w całości użytkowany zgodnie z przeznaczeniem, konserwowany na bieżąco.</p>	
<p>20. Najpilniejsze postulaty konserwatorskie</p> <p>Zabezpieczenie budynku przed dalszą modernizacją mogącą całkowicie zniszczyć wystrój fasady /jedyną ocalałą częścią budynku o pierwotnym kształcie/.</p>			

21. Akta archiwalne (rodzaj akt, numer i miejsce przechowywania)

Archiwum Budowlane m. Wrocławia - Teki 2891-2895: Dokumentacja budowlana projektowa oraz remontów i przebudów z lat 1896 - 1937.

Archiwum Wrocław, Z-dów Piwowarsko-Słodowniczych we Wrocławiu: bez sygn.: Dokumentacja /niekompletna/ przebudowy z 1954 r.

Wrocław. Z-dy Piwowarsko-Słodownicze - Dział Gł. Mechanika - bez sygn.: Dokumentacja techniczna budowlana i instalacyjna przebudów z lat 1975 - 1978 oraz 1980 - 1982.

23. Źródła ikonograficzne i fotografie (rodzaj, miejsce przechowywania, sygnatury)

22. Bibliografia

F. Wiggert - Der Brauwesen der Stadt Breslau. Berlin 1930.
Z. Łabęcki - Zarys historii i rozwój piwowarstwa wrocławskiego. Wrocław 1981 /mnps/.

24. Uwagi różne

Karta podlega ochronie na podstawie prawa autorskiego.

25. Wypełnił

Zbigniew Łabęcki



26.11.1983

26. Sprawdził

27. Załączniki

1 - Wkładka 1 : Fotografie.

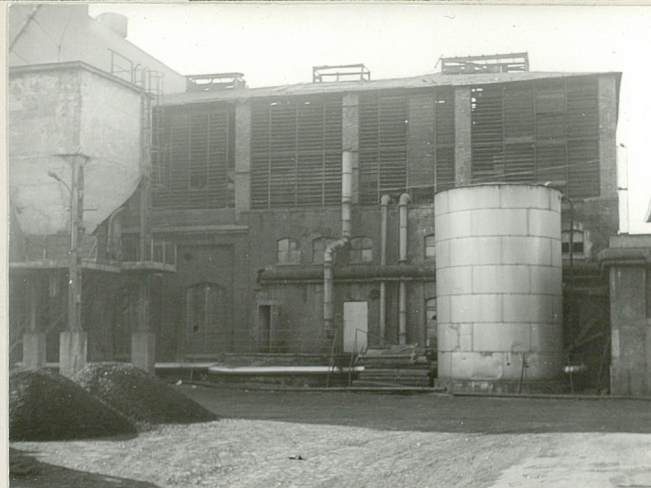
1. Miejscowość **WROCŁAW**
 ul. Jedności Narodowej
 208/210

2. Obiekt (nazwa jak w karcie) **Browar**
"Piastowski" - 5:
BUDYNEK MASZYNOWNI

3. Zawartość wkładki (nazwa obiektu lub materiału uzupełniającego)
Fotografie.



Fasada - fragment.



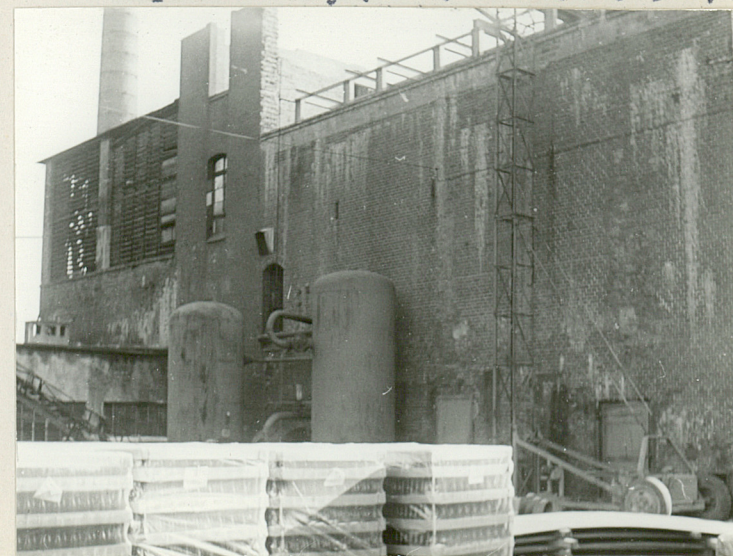
Elewacja tylna /wschodnia/.



Okres przebudowy /fot. z 11.10.1980/.



Elewacja boczna /północna/.



Wkładkę założył: **Zbigniew Łabecki 26.11.1983**
 (imię, nazwisko, data)

Miejsce przechowywania negatywów: