

Nr

A

B

C

D

E

F

G

H

I

J

K

L

M

N

O

P

R

S

T

U

V

W

X

Y

Z

1. Obiekt zabytkowy

Dom

ul. Rzeźnicza 4

2. Miejscowość

WROCLAW

3. Wiek  
XVI-XVII/XVIII4. Styl  
renes./barok/klasyc.5. Kubatura m<sup>3</sup>  
3.0006. Powierzchnia w m<sup>2</sup>  
a) zabytkowa: 210 b) użytkowa:20. Przynależność administracyjna  
a) województwo: Wrocław7. Materiał  
budowlany

Przed zniszczeniem

Po odbudowie

11. Ilość budynków  
1

14. Grunty należące do zabytku: ha

a) ściany

cegła

12. Ilość kondygnacji  
3+1

a) ogrody stylowe

b) sklepienia

cegła

13. Użytkowanie wnętrza według ilości:

b) sady i grunty uprawne

c) stropy

drewno

a) izb mieszkalnych

c) lasy

d) wiązania dachu

drewno

b) innych pomieszczeń

d) wody

e) krycie dachu

dachówka

c) piwnic

e) inne

21. Stacja

Nazwa stacji

Odległość od stacji w km

a) kolejowa

Wrocław Gł.

1,0

b) autobusowa

22. Właściciel i jego adres

Prez. RN m. Wrocławia

23. Użytkownik i jego adres

w odbudowie, nie użytk.

24. Inwestor i jego adres

8. Wyposażenie architektoniczne

stielki figuralne na fasadzie  
oklepienia sien  
drewn. polichromowany strop  
renes./barok. w partene oraz  
renes. kolumna międzyokieniami

15. Przeznaczenie pierwotne budynku

budynki mieszkalny

16. Użytkowanie w latach ubiegłych

||

17. Użytkowanie obecne

||

18. Nadaje się do użycia na

||

9. Autorzy i data budowy i przebudowy

zbudow. 2. poł. XVI w.  
przebud. (fasada) kon. XVIII w.  
przebud. XIX w.  
restaurowany 1964 (fasada, strop)

19. Data, rodzaj i stopień zniszczeń i odbudowy

10. Udostępnienie

dostępny

Data

O P I S

Zniszczenia %

Odbudowa %

VIII.1939 r.

XI.1939 r.

XII.1945 r.

25. Rejestr zabytku Nr 217

rok 30 XII 1970

miejsce przechowywania

26. Nazwa księgi hipotecznej

27. Nr hipoteczny

28. Akta

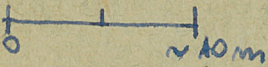
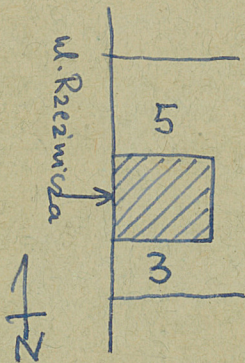
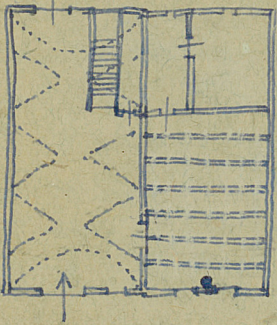
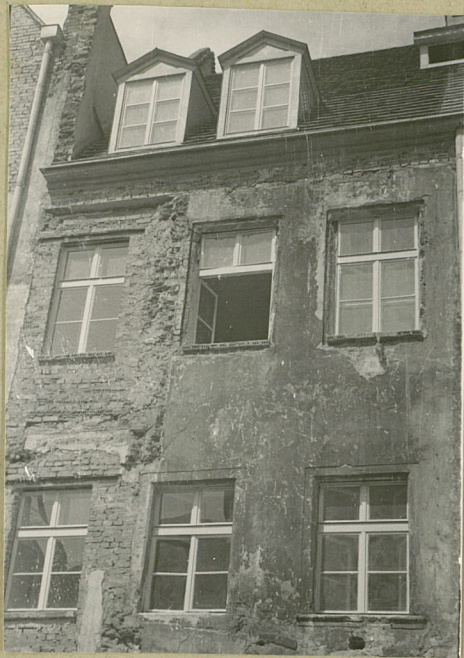
29. Fotografie

30. Inwentaryzacja pomiarowa



Z Y X W V U T S R P O N M L K J I H G F E D C B A Nr

31. Szkic sytuacyjny, plan schematyczny, uwagi opisowe, fotografia



32. Przebieg prac konserwatorskich

Rok	Wyszczególnienie prac	K o s z t. tys. zł

33. Koszty  
w tys. zł

Przewidywane

Rzeczywiste

34. Inspekcje

35. Uwagi różne

36. Wypełnił dnia

5.6.64 Nat

37. Sprawdził dnia