

Nr

A

B

C

D

E

F

G

H

I

J

K

L

M

N

O

P

R

S

T

U

V

W

X

Y

Z

DOLNOŚLĄSKIE

1. Obiekt zabytkowy

XX

kominicor mieszczonishor

2. Miejscowość *Krośno* 11500  
*Rynek Rortusowy - 19.*

3. Wiek

XVIII

4. Styl

*klasycystyczny, rok. barok*5. Kubatura m<sup>3</sup>

1.500

6. Powierzchnia w m<sup>2</sup>

a) zabytkowa: 90 b) użytkowa: 90

20. Przynależność administracyjna

a) województwo *m. Krośno*b) powiat *pow. miejski*

c) gmina . . .

7. Materiał budowlany

przed zniszczeniem

po odbudowie

a) ściany

*cegł.*

b) sklepienia

- " -

c) stropy

*drewn.*

d) więzania dachu

- " -

e) krycie dachu

*ceram.*

11. Ilość budynków

1

12. Ilość kondygnacji

4+1

13. Użytkowanie wnętrza według ilości:

a) izb mieszkalnych

14

b) innych pomieszczeń

8

c) piwnic

90

14. Grunty należące do zabytku:

ha

a) ogrody stylowe

b) sady i grunty uprawne

c) lasy

d) wody

e) inne

8. Wyposażenie architektoniczne

*Elewacje klasycystyczne ze szczytem (4-osiowe).*15. Przeznaczenie pierwotne budynku *miesz. i warsztat*

16. Użytkowanie w latach ubiegłych

- " -

17. Użytkowanie obecne

- " -

18. Nadaje się do użycia na

9. Autorzy i data budowy i przebudowy

XVIII - budowa

1960 r. - rekonstrukcja  
*całkowita*

19. Data, rodzaj i stopień zniszczeń i odbudowy

Data	O P I S	Zniszczenia % 0	odbudowa % 0
VIII. 1939 r.			
XI. 1939 r.			
XII. 1945 r.	<i>zniszczone</i>	76	
1960	<i>rekonstrukcja</i>		76

24. Inwestor i jego adres

*Dz ZBM*

23. Użytkownik i jego adres

25. Rejestr zabytku Nr *235 A/1604/935*  
rok *30. XII 1970* miejsce przechowywania

26. Nazwa księgi hipotecznej

27. Nr hipoteczny

28. Akta

29. Fotografie

*126 x 2*

30. Inwentaryzacja pomiarowa

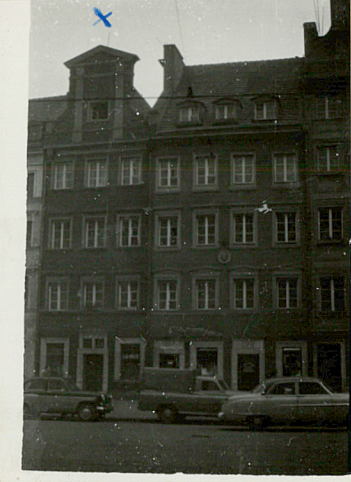
10. Udostępnienie

*utrudnione*

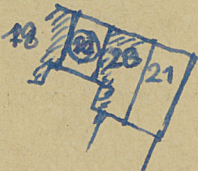


Z Y X W V U T S R P O N M L K J I H G F E D C B A Nr

31. Szkic sytuacyjny, plan schematyczny, uwagi opisowe, fotografia



4N  
1:2000



Rynek Ratuszowy 19

Pondynek  
rekonstruowany

32. Przebieg prac konserwatorskich

Rok	Wyszczególnienie prac	Koszt tys. zł

33. Koszty w tys. zł	Przewidywane	Rzeczywiste

34. Inspekcje

35. Uwagi różne

36. Wypełnił dnia 5. VI. 60  
ins. W. Prystrom

37. Sprawdził dnia  
10.6.64 Mat