

Nr

A

B

C

D

E

F

G

H

I

J

K

L

M

N

O

P

R

S

T

U

V

W

X

Y

Z

DOLNOŚLĄSKIE

1. Obiekt zabytkowy

Rynek 9 (Blok Ratuszowy)

2. Miejscowość

Wrocław 11558

3. Wiek

XV III

4. Styl

BAROK

5. Kubatura m³

480,0

6. Powierzchnia w m²

a) zabytkowa:

b) użytkowa:

75,0

7. Materiał budowlany

przed zniszczeniem

po odbudowie

11. Ilość budynków

1.

14. Grunty należące do zabytku:

ha

a) ściany

cegła

cegła

12. Ilość kondygnacji

4.

a) ogrody stylowe

-

b) sklepienia

-

-

13. Użytkowanie wnętrza według ilości:

b) sady i grunty uprawne

-

c) stropy

drewno

ceram.

a) izb mieszkalnych

9.

c) lasy

-

d) więzania dachu

drewno

drewno

b) nnych pomieszczeń

1.

d) wody

-

e) krycie dachu

dachówka

dach.

c) piwnic

2.

e) inne

-

8. Wyposażenie architektoniczne

Proste obramienie okienne z pioskowca. Łeży ukośniony, wąski, bokiokoł, mały, Porcel z nadmuchiwą

15. Przeznaczenie pierwotne budynku

mieszkalne

16. Użytkowanie w latach ubiegłych

mieszkalne

17. Użytkowanie obecne

mieszkalne i sklep

18. Nadaje się do użycia na:

mieszkania

9. Autorzy i data budowy i przebudowy

Przebudowa XIX wieku

19. Data rodzaj i stopień zniszczeń i odbudowy

Data	O P I S	zniszcz- czenia %	odbu- dowa %
VIII. 1939 r.			
XI. 1939 r.			
XII. 1945 r.	wypalono II piętro, uszkodzony dach	20	
			95

10. Udostępnienie

Przeznaczenie z ulicy

20. Przynależność administracyjna

a) województwo

Wrocław

b) powiat

pow. miejski

c) gmina

21. Stacja

nazwa stacji

odległość od stacji w km

a) kolejowa

WROCKAW

1.9

b) autobusowa

WROCKAW

2.0

22. Właściciel i jego adres

D.Z.B.M. - ŚRÓDMIEŚCIE
ul. ŚW. ELŻBIETY

23. Użytkownik i jego adres

mieszkanie prywatne
w postaci sklepu prywatnego

24. Inwestor i jego adres:

A/2094/232

25. Rejestr zabytku nr

30.XII.1990

miejsce przechowywania

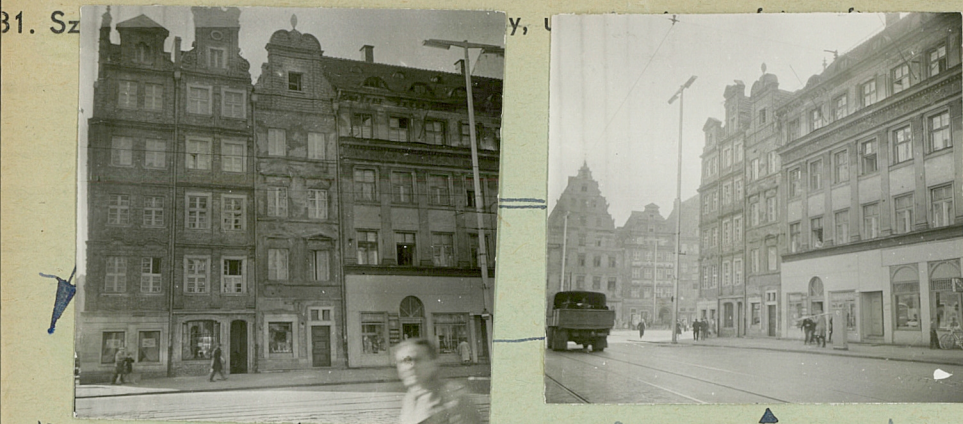
26. Nazwa księgi hipotecznej

27. Numer hipoteczny

28. Akta

29. Fotografie

30. Inwentaryzacja pomiarowa



31. Sz
Dom Rynek 9 (Blok Ratnowy) m. hup.
[redacted] (Am Ratkars 3) + wozyl pierwotnie
Izanie z domem stojącym na parceli
m. hup. [redacted] / Am Ratkars 102 / dom
bliźniaczy / pochodzący / pochodzący z 1-ych
20 lat XVIII w.
Dziełamy piwnoło kwachowany mi liene.
mi, 2. osiowy, 5. kandy guezijny + 1 szczy-
towa. Szczyt boczno ukończony warg,
po bokach wolity.
Obecnie dom 2. osiowy, 4. kandy guezij-
ny z dachem mansardowym, powstały po
przebudowie w XIX w.
W czasie działań wojennych 1945 r. uległo
zniszczeniu. przez spalanie 3 piz. i dach.
Literatura: R. Stein "Der Grosse Ring in Bre-
slau" str. 86.

32. Przebieg prac konserwatorskich

rok	Wyszczególnienie prac	Koszt tys. zł

33. Koszty w tys. zł

przewidywane

rzeczywiste

34. Inspekcje

35. Uwagi różne

36. Wypełnił dnia

27.6.54 *Janiniela*

37. Sprawdził dnia 30.11.54

Ermen

6.6.64 *HP*