

Nr

D. 1003

A

B

C

D

E

F

G

H

I

J

K

L

M

N

O

P

R

S

T

U

V

W

X

Y

Z

DOLNOŚLĄSKIE

1. Obiekt zabytkowy

DOK. MIEJSKI, w. Nowy Ratusz

Sukiennice

Rynek-Ratusz 3

2. Miejscowość

WROCLAW

3. Wiek

XIX

4. Styl

neogotyk

5. Kubatura m³

4.800

6. Powierzchnia w m²

a) zabytkowa: 330 b) użytkowa:

20. Przynależność administracyjna

a) województwo

Wrocław

b) powiat

miejski

c) gmina

7. Materiał budowlany

Przed zniszczeniem

Po odbudowie

11. Ilość budynków

1

14. Grunty należące do zabytku:

ha

a) ściany

cegła

b) sklepienia

cegła

c) stropy

cegła

d) wiązania dachu

drewno

e) krycie dachu

dachówka

12. Ilość kondygnacji

4

a) ogrody stylowe

13. Użytkowanie wnętrza według ilości:

b) sady i grunty uprawne

a) izb mieszkalnych

c) lasy

b) innych pomieszczeń

d) wody

c) piwnic

e) inne

21. Stacja

Nazwa stacji

Odległość od stacji w km

a) kolejowa

Wrocław Gł.

1.0

b) autobusowa

22. Właściciel i jego adres

Prez. R.N. m. Wrocławia

23. Użytkownik i jego adres

Prez. R.N. m. Wrocławia

24. Inwestor i jego adres

A/2088/206

25. Rejestr zabytku Nr

206

rok 30.XII.1970 miejsce przechowywania

26. Nazwa księgi hipotecznej

27. Nr hipoteczny

28. Akta

29. Fotografie

30. Inwentaryzacja pomiarowa

8. Wyposażenie architektoniczne

z pierwotnych, gotyckich Sukiennic zachowane 9 neogotyckich ław kamiennych i 1 tympanon marmurowy z r. 1521

15. Przeznaczenie pierwotne budynku

biurowiec

16. Użytkowanie w latach ubiegłych

"

17. Użytkowanie obecne

"

18. Nadaje się do użycia na

"

9. Autorzy i data budowy i przebudowy

na miejscu pierwotnych Sukiennic ok. 1520) drewna budowlanego wmurowana 1863

19. Data, rodzaj i stopień zniszczeń i odbudowy

Data

O P I S

Zniszczenia %

Odbudowa %

VIII.1939 r.

XI.1939 r.

XII.1945 r.

10. Udostępnienie

dostępne

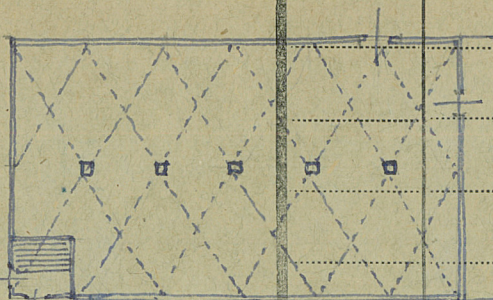
delno: 1860-1863 (proj. Friedrich August Stüler)

Z Y X W V U T S R P O N M L K J I H G F E D C B A Nr

31. Szkic sytuacyjny, plan schematyczny, uwagi opisowe, fotografia



N

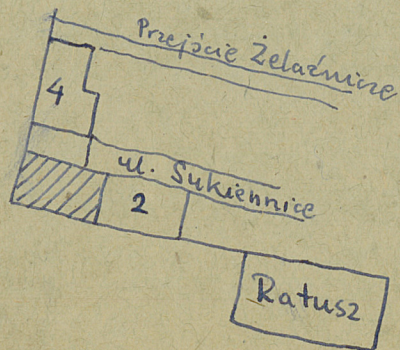


~10m

$h \approx 18m$

Rynek

N



Lit.: R. Stein, Der Grosse Ring zu Breslau, Br. 1935
M. Uat, Speculum vitae na tynadach wrocławskich do
mu Wagi, Księga ku czci M. Walickiego, Wra 1964

32. Przebieg prac konserwatorskich

Rok	Wyszczególnienie prac	K o s z t tys. zł

33. Koszty
w tys. zł

Przewidywane

Rzeczywiste

34. Inspekcje

35. Uwagi różne

36. Wypełnił dnia

15.6.64 Uat

37. Sprawdzał dnia