

Nr

A

B

C

D

E

F

G

H

I

J

K

L

M

N

O

P

R

S

T

U

V

W

X

Y

Z

DOLNOŚLASKIE

1. Obiekt zabytkowy

kamienica mieszczowska

2. Miejscowość

Krośnice 11552  
Rynek - 57.

3. Wiek

XVIII

4. Styl

barok

5. Kubatura m<sup>3</sup>

2200

6. Powierzchnia w m<sup>2</sup>

a) zabytkowa: 130 b) użytkowa: 130

7. Materiał budowlany

przed  
zniszczeniempo  
odbudowie

a) ściany

cegł.

b) sklepienia

- "

c) stropy

drewn.

d) więzania dachu

- "

e) krycie dachu

ceram.

11. Ilość budynków

1

12. Ilość kondygnacji

4+1

13. Użytkowanie wnętrza  
według ilości:

a) izb mieszkalnych

18

b) innych pomieszczeń

5

c) piwnic

130

14. Grunty należące do  
zabytku:

ha

a) ogrody stylowe

b) sady i grunty uprawne

c) lasy

d) wody

e) inne

8. Wyposażenie architektoniczne

elewacja 4 - osiowa  
ze szczytów barokowym

15. Przeznaczenie pierwotne budynku

miesz. i sklep

16. Użytkowanie w latach ubiegłych

17. Użytkowanie obecne

18. Nadaje się do użycia na:

9. Autorzy i data budowy i przebudowy

1730 r. - budowa  
XVIII w. - budowa  
1959 r. - reh.

19. Data, rodzaj i stopień zniszczeń i odbudowy

Data

O P I S

znisz-  
czenie  
%odbu-  
dowa  
%

VII. 1939 r.

XI. 1939 r.

XII. 1945 r.

1959

zniszczonej

rekonstrukcja

80

80

10. Udostępnienie

dobre

20. Przynależność administracyjna

a) województwo

woj. krośnickie

b) powiat

pow. rybnicki

c) gmina

21. Stacja

nazwa stacji

odległość od  
stacji w km

a) kolejowa

Krośnice

2.6

b) autobusowa

- "

2.6

22. Właściciel i jego adres

D z Z B M

23. Użytkownik i jego adres

BIBLIOTEKA MIEJSKA

24. Inwestor i jego adres:

DOBOR - Krośnice

X/4033/228

25. Rejestr zabytku nr

228  
rok 30 XII 1940 miejsce przechowywania

26. Nazwa księgi hipotecznej

27. Numer  
hipoteczny

28. Akta

29. Fotografie

1 szt x 2

30. Inwentaryzacja pomiarowa

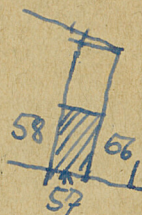


31. Szkic sytuacyjny, plan schematyczny, uwagi opisowe, fotografia



4 N

182000



*Budynek  
rekonstruowany.*

32. Przebieg prac konserwatorskich

rok	Wyszczególnienie prac	Koszt tys. zł

33. Koszty  
w tys. zł

przewidywane

rzeczywiste


34. Inspekcje

35. Uwagi różne

*Literatura  
R. Stein, Das Breslauer Bürgerhaus  
Breslau 1931, s. 46*

36. Wypełnił dnia 5. VI. 60

*inż. W. Prystron*

37. Sprawdził dnia

*3.6.67 Prof. J. J. J.*