

Nr

A B C D E F G H I J K L M N O P R S T U V W X Y Z

DOLNOŚLĄSKIE

1. Obiekt zabytkowy

RYNEK 52

REKONSTR.

2. Miejscowość

WROCKAW

3. Wiek

XVII

4. Styl

RENEZANS

5. Kubatura m³

2690

6. Powierzchnia w m²

a) zabytkowa:

b) użytkowa: 968

20. Przynależność administracyjna

a) województwo

WROCKAWSKIE

b) powiat

pow. miejski

c) gmina

7. Materiał budowlany

przed zniszczeniem

po odbudowie

11. Ilość budynków

1

14. Grunty należące do zabytku:

ha

12. Ilość kondygnacji

4

a) ogrody stylowe

1

13. Użytkowanie wnętrza według ilości:

b) sady i grunty uprawne

1

a) izb mieszkalnych

20

c) lasy

1

b) innych pomieszczeń

4

d) wody

1

c) piwnic

5

e) inne

21. Stacja

Nazwa stacji

Odległość od stacji w km

a) kolejowa

WR. GŁÓWNY

2,3

b) autobusowa

8. Wyposażenie architektoniczne

litery użyte do budowania
cośkowicie (niekonkretnie)
Pamięć portal renesansowy

15. Przeznaczenie pierwotne budynku

mieszkalne

16. Użytkowanie w latach ubiegłych

mieszkalne

17. Użytkowanie obecne

mieszkalny

18. Nadaje się do użycia na

mieszkalne

9. Autorzy i data budowy i przebudowy

Przebudowa - k + 1567
i ok. 1712

19. Data, rodzaj i stopień zniszczeń i odbudowy

Data

O P I S

Zniszczenia %

dbudowa %

VIII. 1939 r.

XI. 1939 r.

XII. 1945 r.

1950

Zniszczenia przez działania wojenne

80

cośkowicie odbudowany

90

23. Użytkownik i jego adres

mieszkalny
(stos. odbudowy)

24. Inwestor i jego adres

25. Rejestr zabytku Nr

230 A/1532/230

rok 30.XII.1990

miejsce przechowywania

26. Nazwa księgi hipotecznej

27. Nr hipoteczny

28. Akta

29. Fotografie

30. Inwentaryzacja pomiarowa

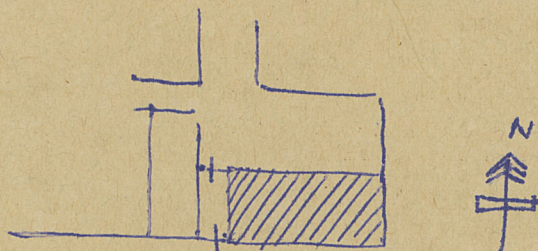
10. Udostępnienie

Bezwzględnie
z rynku.

31. Szkic sytuacyjny, plan schematyczny, uwagi opisowe, fotografia



Rinneowy ścian gontel.
 Przebudowany ok. + 1567. Powstał
 portal jedno ~~go~~ renesansowy oraz
 brama megarolowa. Zniszczony w 1745
 obecnie odbudowany rekonstrukcja
 murów.



RUNEK

W murach piwnic rene. XII w. domy.

32. Przebieg prac konserwatorskich

Rok	Wyszczególnienie prac	Koszt tys. zł

33. Koszty
w tys. zł

Przewidywane

Rzeczywiste

34. Inspekcje

35. Uwagi różne

Literatura;
 R. Stein, Das Berliner Bürger-
 haus, Berlin 1931, s. 22

36. Wypełnił dnia

10.11.59
 Bonol

37. Sprawdził dnia 31.11.59

Werner

W. Biedostki 3.6.64.