

Nr

A

B

C

D

E

F

G

H

I

J

K

L

M

N

O

P

R

S

T

U

V

W

X

Y

Z

DOLNOŚLĄSKIE

1. Obiekt zabytkowy

Dom

ul. Szewska 35

2. Miejscowość

WROCLAW

11644

3. Wiek XVII

4. Styl barok

5. Kubatura m³ 1.7006. Powierzchnia w m²
a) zabytkowa: 160 b) użytkowa:

20. Przynależność administracyjna

a) województwo Wrocław

b) powiat pow. miejski

c) gmina

7. Materiał budowlany

Przed zniszczeniem

Po odbudowie

11. Ilość budynków

14. Grunty należące do zabytku: ha

a) ściany

cegła

b) sklepienia

"

c) stropy

"

d) wiązania dachu

drewno

e) krycie dachu

dachówka

12. Ilość kondygnacji

a) ogrody stylowe

13. Użytkowanie wnętrza według ilości:

b) sady i grunty uprawne

a) izb mieszkalnych

c) lasy

b) innych pomieszczeń

d) wody

c) piwnic

e) inne

21. Stacja

Nazwa stacji

Odległość od stacji w km

a) kolejowa Wrocław Gł. 1,0

b) autobusowa

22. Właściciel i jego adres

Prez. R N m. Wrocławia

8. Wyposażenie architektoniczne

główny nadokienne
sklepienia i portal w ścianie

15. Przeznaczenie pierwotne budynku budynek mieszkalny

16. Użytkowanie w latach ubiegłych "

17. Użytkowanie obecne "

18. Nadaje się do użycia na "

9. Autorzy i data budowy i przebudowy

zbudow. ~ 1650
przebud. kon. XIX w.

19. Data, rodzaj i stopień zniszczeń i odbudowy

Data

O P I S

Zniszczenia %
Odbudowa %

VIII.1939 r.

XI.1939 r.

XII.1945 r.

10. Udostępnienie

dostępny

23. Użytkownik i jego adres

Uniwersytet Wrocławski

24. Inwestor i jego adres

25. Rejestr zabytku Nr 218 A/2485/218

rok 30. XII. 1970 miejsce przechowywania

26. Nazwa księgi hipotecznej

27. Nr hipoteczny

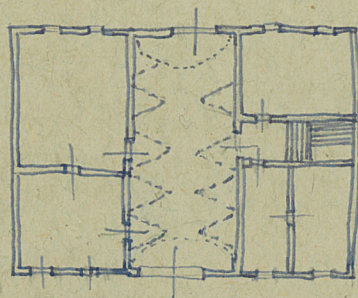
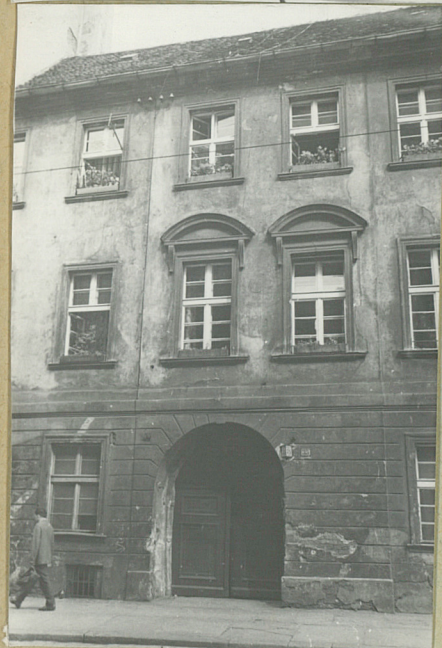
28. Akta

29. Fotografie

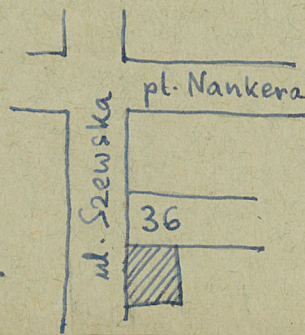
30. Inwentaryzacja pomiarowa

Z Y X W V U T S R P O N M L K J I H G F E D C B A Nr

31. Szkic sytuacyjny, plan schematyczny, uwagi opisowe, fotografia



0 5 10 m



32. Przebieg prac konserwatorskich

Rok	Wyszczególnienie prac	K o s z t tys. zł

33. Koszty
w tys. zł

Przewidywane

Rzeczywiste

34. Inspekcje

35. Uwagi różne

36. Wypełnił dnia

10.6.64 Nat

37. Sprawdził dnia