

Nr

A

B

C

D

E

F

G

H

I

J

K

L

M

N

O

P

R

S

T

U

V

W

X

Y

Z

DOLNOŚLĄSKIE

1. Obiekt zabytkowy

*nie istnieje**hamienica mieszkalska*2. Miejscowość *Wrocław 11645**ul. Szwajka 23.*3. Wiek *XIII*  
*XVIII*4. Styl *gotyk*  
*barok*5. Kubatura m<sup>3</sup>*500,0*6. Powierzchnia w m<sup>2</sup>a) zabytkowa: *60,0* b) użytkowa: *7*

20. Przynależność administracyjna

a) województwo *m. Wrocław*

b) powiat

*pow. miejski*

c) gmina

7. Materiał budowlany

przed zniszczeniem

po odbudowie

11. Ilość budynków

*1.*

14. Grunty należące do zabytku:

ha

a) ściany

*cegła*

12. Ilość kondygnacji

*3.*

a) ogrody stylowe

b) sklepienia

*7*

b) sady i grunty uprawne

c) stropy

*drewno*

c) lasy

d) wiązania dachu

*11*

d) wody

e) krycie dachu

*ceram.*

e) inne

21. Stacja

nazwa stacji

odległość od stacji w km

a) kolejowa

*Wrocław**3,1*

b) autobusowa

*-**-*

22. Właściciel i jego adres

*PMR N we Wrocławiu*

23. Użytkownik i jego adres

*7*

24. Inwestor i jego adres:

*PMR N we Wrocławiu*

8. Wyposażenie architektoniczne

*Wzrost planu i mury gotyckie. Elewacja frontowa przebudowana w XVIII w. w duchu baroka (parten - przebud. XIX w.)*

15. Przeznaczenie pierwotne budynku

*miesz. i sklep*

16. Użytkowanie w latach ubiegłych

*- - -*

17. Użytkowanie obecne

*7*

18. Nadaje się do użycia na:

*- - -*

9. Autorzy i data budowy i przebudowy

*XIII w. - budowa**XVIII w. - przebudowa**barokowa**XIX w. - przebud. parten*

19. Data, rodzaj i stopień zniszczeń i odbudowy

Data

O P I S

zniszczono  
%odbudowa  
%

VIII. 1939 r.

XI. 1939 r.

XII. 1945 r.

*XI. 1959 r.*

10. Udostępnienie

*dobry*

25. Rejestr zabytku nr

rok \_\_\_\_\_ miejsce przechowywania

26. Nazwa księgi hipotecznej

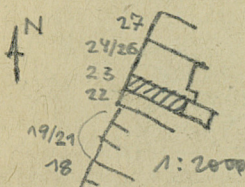
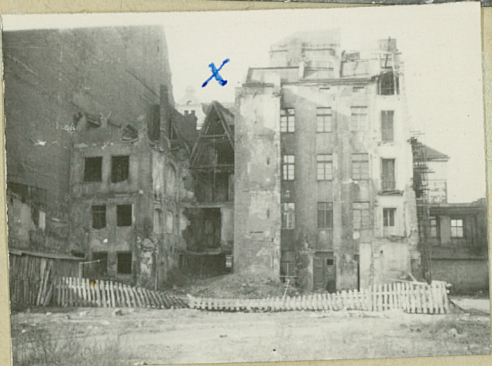
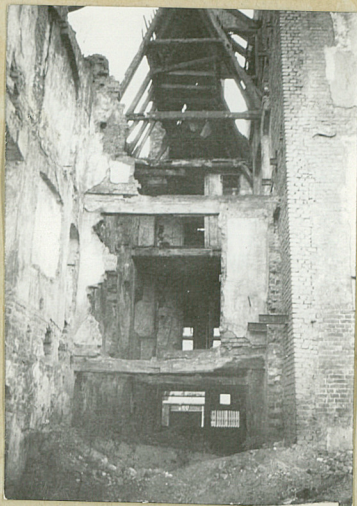
27. Numer hipoteczny

28. Akta

29. Fotografie *200 x 2*30. Inwentaryzacja pomiarowa *1:200*  
*nut partena*



31. Szkic sytuacyjny, plan schematyczny, uwagi opisowe, fotografia



Analizach powinien  
byc' nierówności  
colludowane!  
(razem z sąsiednimi  
L. 22.).

32. Przebieg prac konserwatorskich

| rok | Wyszczególnienie prac | Koszt<br>tys. zł |
|-----|-----------------------|------------------|
|     |                       |                  |
|     |                       |                  |
|     |                       |                  |
|     |                       |                  |
|     |                       |                  |
|     |                       |                  |
|     |                       |                  |
|     |                       |                  |
|     |                       |                  |

| 33. Koszty<br>w tys. zł. | przewidywane | rzeczywiste |
|--------------------------|--------------|-------------|
|                          |              |             |
|                          |              |             |
|                          |              |             |
|                          |              |             |
|                          |              |             |
|                          |              |             |
|                          |              |             |
|                          |              |             |
|                          |              |             |

| 34. Inspekcje |
|---------------|
|               |
|               |
|               |
|               |
|               |
|               |
|               |
|               |
|               |

35. Uwagi różne

Budynki skomasy  
całkowicie 1962,  
nie istnieją. Mat

36. Wypełnił dnia 3. XI. 1959  
W. Prystron  
37. Sprawdził dnia 21. XI. 19. Olszewski  
20.6.64 Mat