

Nr

A

B

C

D

E

F

G

H

I

J

K

L

M

N

O

P

R

S

T

U

V

W

X

Y

Z

DOLNOŚLĄSKIE

1. Obiekt zabytkowy

nie istnieje

kamienica mieszczańska

2. Miejscowość

Krośnice 16642
ul. Świdra 14.3. Wiek XVI
XIX4. Styl renesans
neoklasycystyczny5. Kubatura m³

2.200,0

6. Powierzchnia w m²

a) zabytkowa: 200 b) użytkowa: 200

7. Materiał budowlany

przed zniszczeniem po odbudowie

a) ściany

cegłane

b) sklepienia

-/-

c) stropy

drewniane

d) więzania dachu

-/-

e) krycie dachu

papka
ceram.

11. Ilość budynków

1.

12. Ilość kondygnacji

4+1

13. Użytkowanie wnętrza według ilości:

a) izb mieszkalnych

7

b) innych pomieszczeń

16

c) piwnic

180,0 m²

14. Grunty należące do zabytku:

ha

a) ogrody stylowe

b) sady i grunty uprawne

c) lasy

d) wody

e) inne

8. Wyposażenie architektoniczne

Wzrost renesans-renański
przebudowany. Elewacje
neoklasycystyczne z XIX w.
W oficynie 2 kolumny
renesansowe, opaski
okienne i portal.

15. Przeznaczenie pierwotne budynku

mieszkalna i usługowa

16. Użytkowanie w latach ubiegłych

-/- -/-

17. Użytkowanie obecne

-/- -/-

18. Nadaje się do użycia na:

-/- -/-

9. Autorzy i data budowy i przebudowy

XVI w. - pierwotna budowa
renesansowaXIX w. - przebudowa
neoklasycystyczna

19. Data, rodzaj i stopień zniszczeń i odbudowy

Data	O P I S	znisz- czenie %	odbu- dowa %
VIII. 1939 r.	Z		
XI. 1939 r.			
XII. 1945 r.	zniszczone	15%	
XI. 1957 r.	stropy do ogólnego	85%	
1962	całkowicie odbudowane		

10. Udostępnienie

dobre

20. Przynależność administracyjna

a) województwo

m. Krośnice

b) powiat

pow. miejski

c) gmina

21. Stacja

nazwa stacji

odległość od stacji w km

a) kolejowa

Krośnice

2,0

b) autobusowa

-/-

-/-

22. Właściciel i jego adres

PNR w Krośnicach

23. Użytkownik i jego adres

Dz. ZBM

24. Inwestor i jego adres:

PNR w Krośnicach

25. Rejestr zabytku nr

rok

miejsce przechowywania

26. Nazwa księgi hipotecznej

27. Numer hipoteczny

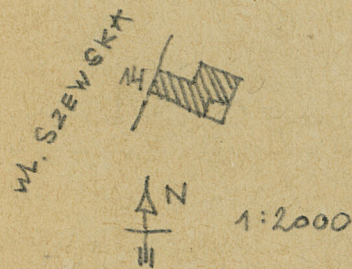
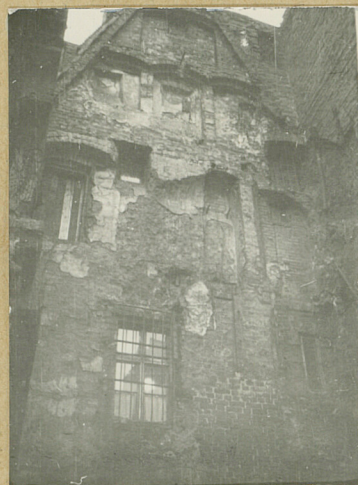
28. Akta

29. Fotografie 3 szt x 2

30. Inwentaryzacja pomiarowa

met. paralem
1:200

31. Szkic sytuacyjny, plan schematyczny, uwagi opisowe, fotografia



*Budynek wymaga
kapitałnego remontu!*

32. Przebieg prac konserwatorskich

rok	Wyszczególnienie prac	Koszt tys. zł

33. Koszty
w tys. zł

przewidywane

rzeczywiste

34. Inspekcje

35. Uwagi różne

*Budynek stanowi
wstrząs 1962,
nie odnowić*

36. Wypełnił dnia 3.XI.1959r.

H. Pryśtom

37. Sprawdził dnia 5.12.59. *Uremer*

20.6.64 Nat