

Nr 444

A

B

C

D

E

F

G

H

I

J

K

L

M

N

O

P

R

S

T

U

V

W

X

Y

Z

DOLNOŚLĄSKIE

1. Obiekt zabytkowy

Dom Towarowy

ul. Główna 6/7 / ul. Stawskie 7/8

2. Miejscowość

WROCLAW

11641

3. Wiek XX

4. Styl

5. Kubatura m<sup>3</sup>

37.000

6. Powierzchnia w m<sup>2</sup>

a) zabytkowa: 1800 b) użytkowa:

20. Przynależność administracyjna

a) województwo

Wrocław

b) powiat

pow. miński

c) gmina

ul. Szewska 6/7

7. Materiał budowlany

Przed zniszczeniem

Po odbudowie

11. Ilość budynków

1

14. Grunty należące do zabytku:

ha

a) ściany

szkło + stal

12. Ilość kondygnacji

6

a) ogrody stylowe

b) sklepienia

13. Użytkowanie wnętrza według ilości:

b) sady i grunty uprawne

c) stropy

a) izb mieszkalnych

c) lasy

d) wiązania dachu

b) innych pomieszczeń

d) wody

e) krycie dachu

c) piwnic

e) inne

21. Stacja

Nazwa stacji

Odległość od stacji w km

a) 1. Stacja

Wrocław Gł.

1,0

b) autobusowa

22. Właściciel i jego adres

Prez. R N m. Wrocławia

8. Wyposażenie architektoniczne

15. Przeznaczenie pierwotne budynku

dom towarowy

16. Użytkowanie w latach ubiegłych

"

17. Użytkowanie obecne

"

18. Nadaje się do użycia na

"

9. Autorzy i data budowy i przebudowy

19. Data, rodzaj i stopień zniszczeń i odbudowy

bud. 1927 E. Mendelsohn  
1927-1928 Erich Mendelsohn

Data	O P I S	Zniszczenia %	Odbudowa %
VIII.1939 r.			
XI.1939 r.			
XII.1945 r.			

25. Rejestr zabytku Nr 194 A/2490/197

rok 15.II.1962 miejsce przechowywania

26. Nazwa księgi hipotecznej

27. Nr hipoteczny

28. Akta

29. Fotografie

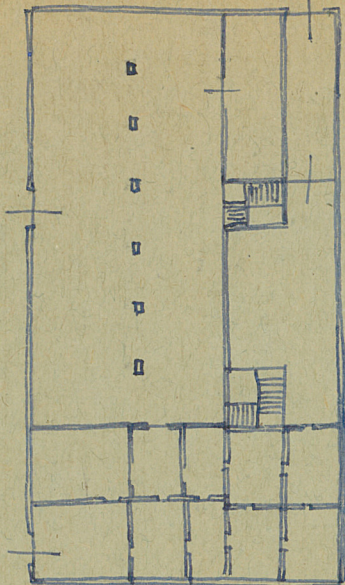
30. Inwentaryzacja pomiarowa

10. Udostępnienie

dostępny

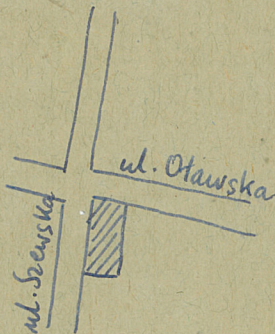


31. Szkic sytuacyjny, plan schematyczny, uwagi opisowe, fotografia



↑  
N

0 ————— ~20m      h ≈ 20m



32. Przebieg prac konserwatorskich

Rok	Wyszczególnienie prac	K o s z t tys. zł

33. Koszty w tys. zł	Przewidywane	Rzeczywiste

34. Inspekcje

35. Uwagi różne

36. Wypełnił dnia 20.6.64 Nat

37. Sprawdził dnia