

Nr

A

B

C

D

E

F

G

H

I

J

K

L

M

N

O

P

R

S

T

U

V

W

X

Y

Z

DOLNOŚLĄSKIE

1. Obiekt zabytkowy

XIX

Maszarnia hamlewnia mieszanisha (charakterystyczne)
(dec. pałac) (pałacowy)

3. Wiek

XIX

4. Styl

maszynowy

5. Rubatura m³

10500

6. Powierzchnia w m²

a) zabytkowa: 1050 b) użytkowa: 1050

2. Miejscowość

Wrocław 11624
ul. W. S. Szwarc 16.

20. Przynależność administracyjna

a) województwo m. Wrocław

b) powiat pow. miejski

c) gmina

7. Materiał budowlany

przed zniszczeniem

po odbudowie

a) ściany

cegłane

b) sklepienia

-/-

c) stropy

drewniane

d) więzania dachu

-/-

e) krycie dachu

ceram.

11. Ilość budynków

1.

12. Ilość kondygnacji

4+1

13. Użytkowanie wnętrza według ilości:

a) izb mieszkalnych

29

b) innych pomieszczeń

16

c) piwnic

125,0 m²

14. Grunty należące do zabytku:

ha

a) ogrody stylowe

b) sady i grunty uprawne

c) lasy

d) wody

e) inne

0,002

8. Wyposażenie architektoniczne

elewacje (neoklasycystyczne)
z 1. poł. XIX wieku.Wnętrze: ściepienie, wsporniki
sfinksy, interes, dziedzińce
od ul. Biskupiej portal cypriński.

15. Przeznaczenie pierwotne budynku

mieszkal. i sklepowy

16. Użytkowanie w latach ubiegłych

-/- -/-

17. Użytkowanie obecne

mieszkalowy 1904 z Rybaki 12 -/- -/-

18. Nadaje się do użycia na:

-/- -/-

9. Autorzy i data budowy i przebudowy

od 1801 - budowa
1856 - przebudowa
1856 - przebudowa
honor XIX w. - przebudowa
farbem (pom. sklepowy)

19. Data, rodzaj i stopień zniszczeń i odbudowy

Data

O P I S

znisz-
czenia
u/oodbu-
dowa
u/o

VIII. 1939 r.

XI. 1939 r.

XII. 1945 r.

XI. 1954

zdestrukcja drobna

8

10. Udostępnienie

wysokość dobre

21. Stacja

nazwa stacji

odległość od stacji w km

a) kolejowa

Wrocław

1.7

b) autobusowa

-/-

-/-

22. Właściciel i jego adres

P. M. R. N. we Wrocławiu

23. Użytkownik i jego adres

HPP Jubiler
Spółdzielnia Pracy "Związkowa"
kuch. punkt usługowy

24. Inwestor i jego adres:

P. M. R. N. we Wrocławiu
A/2494/175

25. Rejestr zabytku nr

W/2/172

rok 9.1.1960

15.11.1962r.

miejsce przechowywania

26. Nazwa księgi hipotecznej

27. Numer hipoteczny

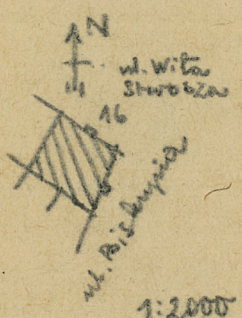
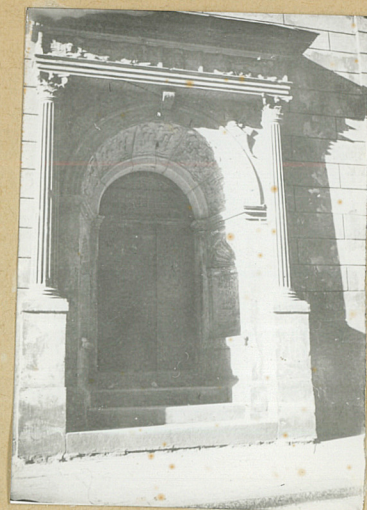
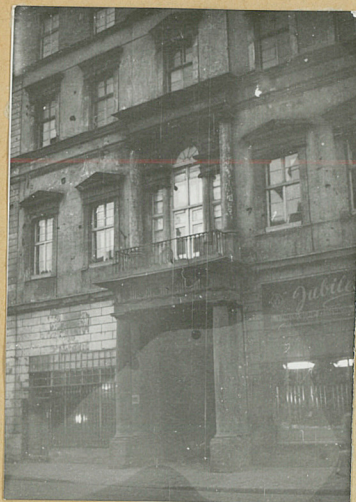
28. Akta

29. Fotografie 2 szt x 2

30. Inwentaryzacja pomiarowa 1:200

nut farbem

31. Szkic sytuacyjny, plan schematyczny, uwagi opisowe, fotografia



Podynek w Łanie
 dosyć dobrym,
 wymaga remontu
 bieżącego.

32. Przebieg prac konserwatorskich

rok	Wyszczególnienie prac	Koszt tys. zł



rzeczywiste

34. Inspekcje

35. Uwagi różne

Lit.: R. Stein, Das Breslauer
 Bürgertum, Breslau 1931, s. 63

36. Wypełnił dnia 3.XI.1959r.

W. Bryström

37. Sprawdził dnia 5.XII.59.

W. Bryström

20.6.64 Nat