

Nr

A

B

C

D

E

F

G

H

I

J

K

L

M

N

O

P

R

S

T

U

V

W

X

Y

Z

DOLNOŚLĄSKIE

1. Obiekt zabytkowy

Burm - Pałac Budowy Nr 12-13
~~13-14~~

2. Miejscowość

Hroctaw

11466

3. Wiek

17-18

4. Styl

Renesans
- barok5. Kubatura m³

4600

6. Powierzchnia w m²

a) zabytkowa: 289 b) użytkowa:

7. Materiał budowlany

przed zniszczeniem

po odbudowie

11. Ilość budynków

1

14. Grunty należące do zabytku:

ha

12. Ilość kondygnacji

4

a) ogrody stylowe

-

13. Użytkowanie wnętrza według ilości:

6

b) sady i grunty uprawne

-

a) izb mieszkalnych

6

c) lasy

-

b) innych pomieszczeń

-

d) wody

-

c) piwnic

2

e) inne

-

8. Wyposażenie architektoniczne
Portal z "Berenkiem"

15. Przeznaczenie pierwotne budynku

mieszko

16. Użytkowanie w latach ubiegłych

mieszko

17. Użytkowanie obecne

mieszko, w 30%

18. Nadaje się do użycia na

po remoncie na
mieszko

9. Autorzy i data budowy i przebudowy

budow. XV/XVI w.

prebud. - kon. XVII w.

19. Data, rodzaj i stopień zniszczeń i odbudowy

Data

O P I S

Zniszczenia %

dbudowa %

VIII. 1939 r.

XI. 1939 r.

XII. 1945 r.

w czasie działań woj.

65

20. Przynależność administracyjna

a) województwo

wrocławskie

b) powiat

pow. miechów

c) gmina

-

21. Stacja

Nazwa stacji

Odległość od stacji w km

a) kolejowa

Dr. Sybil
Hroctaw

1.0

b) autobusowa

Hroctaw

1.3

22. Właściciel i jego adres

Stare Miasto

D.Z.B.M. Sąd Miechowski
ul. Szt. 13
Elzbieta

23. Użytkownik i jego adres

mieszko
ul. Pałac Budowy 13.

24. Inwestor i jego adres

DBR.

25. Rejestr zabytku Nr

3 A/1605/3

rok 15. III. 1961

miejsce przechowywania

26. Nazwa księgi hipotecznej

27. Nr hipoteczny

28. Akta

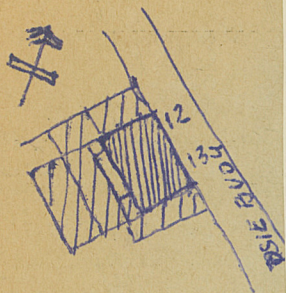
29. Fotografie

30. Inwentaryzacja pomiarowa

10. Udostępnienie

dobrze

31. Szkic sytuacyjny, plan schematyczny, uwa



Budynek prostokątny gotycki, prowadzący do
dobnie! Przerobiony głównie w okresie
baroku. Dachy okapowane. 3 HOK
4, 3 osi, 4 kondygnacje. Dwie sieni
Wassermann. Późno renesansowy
portal (Nr 13) z bogato bogatym
nakładem. Opaski okienne.

W sieni resztki portalu renesan
sowego i portal gotycki z kuty
ni drzwiami z slady. Zewnętrzne
ne drzwi barokowe. Wartość
artystryczna bardzo duża. Stan
budowli w szeregach Nr 13.
Porzucone skupienia, stropy,
ogólnie zniszczone ściany.

Nr 4 - ogólnie zamieszkały. Stropy
stolarskie w barokowym stanie.
konieczny remont. Wartość art. duża

32. Przebieg prac konserwatorskich

Rok	Wyszczególnienie prac	Koszt tys. zł

33. Koszty
w tys. zł

Przewidywane

Rzeczywiste

34. Inspekcje

35. Uwagi różne

36. Wypełnił dnia 28.10.59

Zagajewski

37. Sprawdził dnia 5.12.59. Olszewski

15.6.64 Kat