

1. Obiekt

809/4

3.OBORA - SPICHLERZ

2. Czas powstania

ok.4 ćw.XIXw.

3. Miejscowość

K U N Ó W

11. Zdjęcia, rzut, przekrój, sytuacja, orientacja

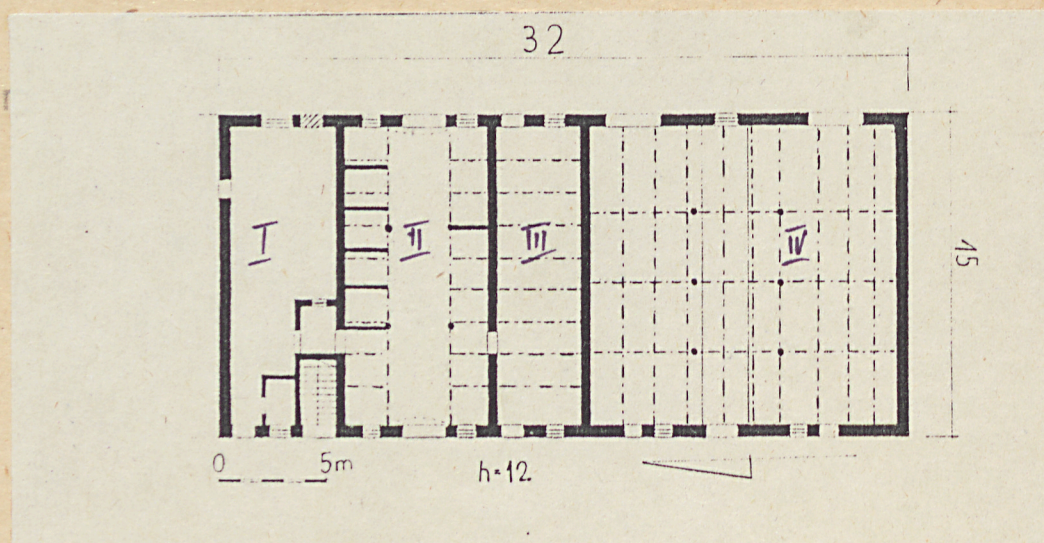


Fasada -elewacja zach.



Orientacja, skala 1:25 000

Rzut poziomy



4. Adres

ul.Nasławicka 18
55-045 Rogów Sobócki

nr hipoteczny

5. Przynależność administracyjna

województwo wrocławskie

gmina Sobótka pow. WROCLAW

5. Poprzednie nazwy miejscowości

Kuhnau

7. Przynależność administracyjna

1 VI 1975

województwo wrocławskie

powiat Wrocław

8. Właściciel i jego adres

9. Użytkownik i jego adres

j.w.

10. Rejestr zabytków:

Nr data

Historia:

Brak danych na temat czasu powstania budynku. Został on prawdopodobnie wzniesiony w 4 ćw. XIX w.. Takie datowanie potwierdzają zastosowane tu elementy konstrukcyjne /sklepienia odcinkowe ze zbrojeniami stalowymi oraz strop Kleina /, charakterystyczne dla architektury końca XIX w.. Oborę-spichlerz wybudowano zapewne równocześnie z oficyną mieszkalną /2/, datowaną na 4 ćw. XIX w., na co też wskazują podobieństwa w zakresie form konstrukcyjnych /sklepienia odcinkowe /oraz form dekoracyjnych /oprawa otworów okiennych w formie ceglanych, odcinkowych naczółków oraz podokiennych fryzów "ząbkowych"/. Motywy dekoracyjne są w oborze-spichlerzu uboższe niż w oficynie, gdzie bardziej wyraźne są nawiązania do neogotyku.

Budynek jest jednorodny i nie wykazuje oznak przebudów - zachował on swą pierwotną formę i funkcję

Sytuacja:

budynek położony na płaskim terenie, w obrębie zespołu folwarcznego, wolnostojący po wschodniej stronie podwórza folwarcznego, obok bramy wjazdowej.

Materiał i konstrukcja: fundamenty kamienne, ciągłe; mury ceglane /cegła maszyn. w wątku holenderskim na zaprawie wapiennej, otynkowane /tynk gładki, zacierany/. Konstrukcja ścienna-stropowa i ścienna ze sklepieniami, strop ceramiczny-Kleina strop drewniany, nagi-deskowy; sklepienia ceglano-odcinkowe, otynkowane, wsparte na kolumnach żeliwnych. Więźba dachowa-drewniana o konstrukcji jętkowej, wspartej na 3-rzędach słupów, ze ścianą kolankową; dach 2-spadowy pokrycie dachu ceramiczn. dachówką zakładkową, nad przybudówkami dachy 1-spadowe, kryte eternitem falistym i papą smołową na deskach. Posadzki ceglane i betonowe, wylewane; podłogi drewniane deskowe. Klatki schodowe-drewniane 1-biegowe, otwory drzwiowe zamknięte odcinkowo i prostokątne; otwory okienne zamknięte odcinkowo. Armatura okienna i drzwiowa - drewniana. Drzwi 1- i 2-skrzydłowe, drewniane-deskowo-listwowo-zastrzałowe, część drzwi z nadświetlem przeszklonym.

Rzut: regularny, w kształcie wydłużonego prostokąta, podzielonego poprzecznymi ścianami na 4 pomieszczenia o różnej szerokości /największe - w pd części/ - nakryte /kolejno od pn./ - stropem /ob. obitym płytami pilśniowymi /, drugie - wsparte na 4 kolumnach żeliwnych, ze sklepieniem odcinkowym biegnącym na osi poprzecznej, flankowanym przez prostopadłe biegnące stropy Kleina, trzecie - wąskie nakryte poprzecznie położonym stropem Kleina, czwarte - przykryte stropem Kleina, wspartym na 6 kolumnach żeliwnych. Dostęp do pomieszczeń od strony zach. /6-wejść/ i wsch /3 wejścia/, wejście na klatkę schodową, wydzieloną w pomieszczeniu północnym/ w elewacjach. Trzy pierwsze pomieszczenia przechodnie.

Bryła: zwarta, symetryczna; prostopadłością leżący, nakryty dachem 2-spadowym. Budynek wolnostojący, niepodpiwniczony, 2-kondygnacyjny z wysokim poddaszem. Do obu elewacji bocznych przylegają 1-kondygnacyjne dobudówki, z dachami 1-pad.

Elewacje: fasada: elewacja zach. w kształcie leżącego prostokąta, 9-osiowa /z otworami dodatkowymi w 1-kond., nie mającymi odpowiedników w 2-kondygnacji/, 2-kondygnacyjna. na cokole, z wyodrębnioną partią poddasza, zwieńczona połacią dachu. Wyraźne podziały poziome za pomocą: ceglano, wypukłego gzymsu kordonowego oddzielającego cokół od 1-kondygnacji oraz dekoracyjnych fryzów ~~drzwiowych~~ ceglanych pod otworami okiennymi 1-kondygnacji i poddasza. W 1-kondygnacji otwory drzwiowe na 1-, 2-, 4-, 5-, 7-, 9-, osi, na 3-osi prostokątny, szeroki /wtórnie przebity w miejscu dawnego otworu okiennego- widoczna nad nim węższy od niego odcinkowy naczółek/, na pozostałych osiach - zamknięte odcinkowo, zwieńczone ceglanymi /cegła wiśniówka/ odcinkowymi naczółkami. Pomiędzy otworami drzwiowymi po 1-otworze okiennym /razem sześć/, zamkniętym odcinkowo, zwieńczonym naczółkami ceglanymi /cegła wiśniówka/ odcinkowymi. W 2-kondygnacji na 1- i 5- osi, dwa otwory wejściowe - zamknięte odcinkowo/, z naczółkami ceglanymi/, przecinające fryz dekoracyjny, biegnący pod oknami /c.d. wklepka nr 1/.

14. Kubatura 4800 m ³ z poddaszem i	15. Powierzchnia użytkowa 1141,7 m ² z poddaszem	16. Przeznaczenie pierwotne obora - spichlerz	17. Użytkowanie obecne obora-spichlerz
18. Prace budowlane i konserwatorskie, ich przebieg i dokumentacja <u>lata 50-te:</u> - uzupełnienie braków pokrycia dachu - przebicie otworu /3-od lewej/ w elewacji zach. - przebicie otworu między 2- a 3 pomieszczeniem.		19. Stan zachowania (fundamenty, ściany zewnętrzne, ściany wewnętrzne, sklepienia, stropy konstrukcje dachowe, pokrycie dachu, wyposażenie i instalacje) Fundamenty zawilgocone na całej długości Ściany wewnętrzne - ubytki w cegle i tynku Ściany zewnętrzne - ubytki w cegle i tynku Sklepienia - w dobrym stanie Stropy - strop w 2-kondyg. z dużymi ubytkami desek Konstrukcje dachu - uszkodzenia i popękania Pokrycia dachu - ubytki Instalacje-w dobrym stanie 20. Najpilniejsze postulaty konserwatorskie 1. Osuszyć fundamenty 2. Uzupełnić ubytki cegły ścian i otynkować je. 3. Naprawić strop 2 kondygnacji 4. Naprawić konstrukcję dachu i uzupełnić pokrycie.	

21. Akta archiwalne (rodzaj akt, numer i miejsce przechowywania)

24. Uwagi różne

22. Bibliografia

Schlesische Guter Adressbuch, Bd. XV, Breslau 1937

Degen K., Die Bau- und Kunstdenkmäler des Landkreises
Breslau, Frankfurt am Main 1965

23. Źródła ikonograficzne i fotografia (rodzaj, miejsca przechowywania, sygnatury)

25. Opracował

tekst

.....
imię, nazwisko, data, podpis

plany, rysunki

.....
imię, nazwisko, data, podpis

zdjęcia fotogr.

.....
imię, nazwisko, data, podpis

miejsce przechowania negatywów

.....
Karta po wypełnieniu podlega ochronie na podstawie przepisów prawa autorskiego

26. Adnotacje o inspekcjach, informacje o zmianach (daty, imiona i nazwiska wypełniających)

27. Załączniki

1. Miejscowość Kunów	2. Obiekt (nazwa jak w karcie) obora - spichlerz	3. Zawartość wkładki (nazwa obiektu lub materiału uzupełniającego) c.d. opisu i materiał ilustracyjny
-------------------------	---	--

Na pozostałych 7-osiach 2-konyg. oraz na wszystkich osiach w partii poddasza - zamknięte odcinkowo otwory okienne; wszystkie z ceglanymi naczółkami odcinkowymi. Pod okapem ceglany fryz "ząbkowy" i wieńczący gzyms. W połaci dachu, blisko kalenicy - 6 prostokątnych, nakrytych daszkami 2-spadowymi, wywietrzników.

Elewacja tylna, wsch. w kształcie leżącego prostokąta, 2-kondyg., z wysoką partią poddasza, zwieńczona połą-
cią dachu. Wyraźne podziały poziome za pomocą: gzymsu /ceglanego i otynkowanego/ oddzielającego cokół od
1-kondyg., gzymsów podokiennych 2-kondyg. /fryz ceglany/ i poddasza /ceglany fryz "ząbkowy"/. Otwory okienne
i drzwiowe 1-kondyg. rozmieszczone nieregularnie, w 2 kondyg. i w partii poddasza rozmieszczone osiowo /9-osi
o różnych odstępach/. W 1-kondyg.: od lewej-otwory: drzwiowy/2-skrzydłowy/, okienny, drzwiowy/ 2-skrzydł./,
okienny, drzwiowy/ob.-zamurowany-widoczny naczółek ceglany/, okienny, drzwiowy oraz 3 otwory okienne /środkowy
ob. zamurowany/, wszystkie z otworami zamkniętymi odcinkowo z naczółkami ceglanymi cegła wiśniówka/. W 2-kondyg.
na 7-osi /od lewej/ zamknięty odcinkowo/ z naczółkiem odcinkowym/-otwór wejściowy, przedłużony w dół /przecina
gzyms podokienny/, na pozostałych oraz w partii poddasza otwory okienne zamknięte odcinkowo, z ceglanymi odcin-
kowymi naczółkami. Pod okapem gzyms wieńczący, pod nim dekoracyjny, ceglany fryz "ząbkowy". Przy prawym naroż-
niku widoczny ślad /niezachowany w całości/ lizeny, utworzonej z pasa pokrytego gładkim, zacieranym tynkiem.
W połaci dachu 6-wywietrzników, jak w fasadzie.

Elewacja boczna, pn.: prostokątna, 2-kondygnacyjna, z trójkątnym szczytem; pozbawiony otworów. W partii podda-
sza i szczytu cofnięte lico muru. Do elewacji przylegają dwie 1-kondyg. przybudówki: mniejsza po lewej-, obie
nakryte dachami 1-spadowymi. Pomiędzy przybudówkami wysoki komin. W szczycie, na osi symetrii wąska i wysoka
nisza, zamknięta odcinkowo /zamurowany otwór ?/. Elewacja boczna, pd.: prostokątna, 2-kondygnacyjna, z trójkąt-
nym szczytem. Podziały poziome ceglanymi fryzami, analog. do elewacji podłużnych. Jedyne otwór - zamknięty
odcinkowo, z odcinkowym naczółkiem - w szczycie, na osi symetrii. Do elewacji przylega 1-kondyg. dobudówka,
nakryta daszkiem 1-spadowym.

Wnętrze: Dolna kondygnacja-to 4 pomieszczenia, różnej wielkości w układzie 1-traktowym /trzy pierwsze od pn.
połączone ze sobą/. Pierwsze od pn., wejście w elewacji zach., z wydzieloną w narożniku pd.-zach. klatką
schodową, strop ob. obity płytami pilśniowymi, posadzka ceglana. Drugie pomieszczenie-wejście w elewacji zach.
oraz do sąsiednich pomieszczeń, przykryte szerokim sklepieniem odcinkowym na osi poprzecznej oraz prostopa-
dkowymi do niego stropami Kleina, wspartymi na 4 żeliwnych kolumnach. Trzecie, wąskie wnętrze, kryte stropem
Kleina, posadzka ceglana. Czwarta-pomieszczenie, największe, kryte sklepieniem odcinkowym/ na osi poprzecznej
/wspartym na 6-kolumnach żeliwnych/.

Druga kondygnacja - to spichlerz, wejście schodami z elewacji zach., Pierwotnie jedno duże pomieszczenie, kryte
drewnianym stropem gestobelkowym, wspartym na 2 rzędach słupów, ob.-powierzchnia podzielona-korytarz biegnący
środkiem, a po bokach wydzielone drewnianymi ściankami pomieszczenia.

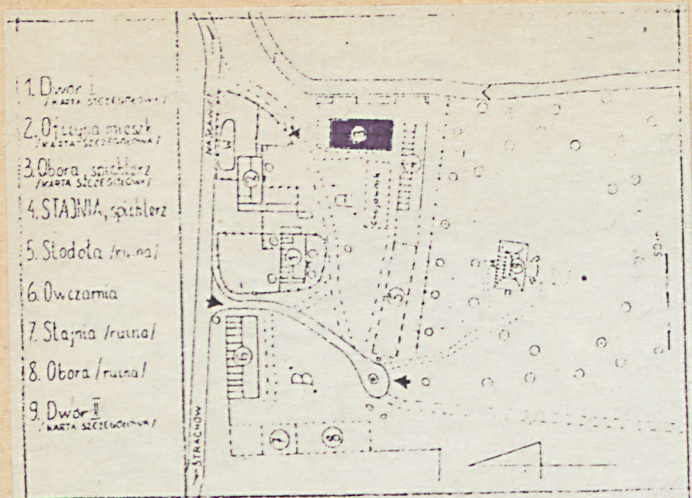
Wyposażenie: brak

Instalacje: elektryczna, wodno-kanalizacyjna.

Wkładkę założył:

(imię, nazwisko, data)

Miejsce przechowywania negatywów:



sytuacja



pd. część elewacji wsch.



pn. część elewacji wsch.

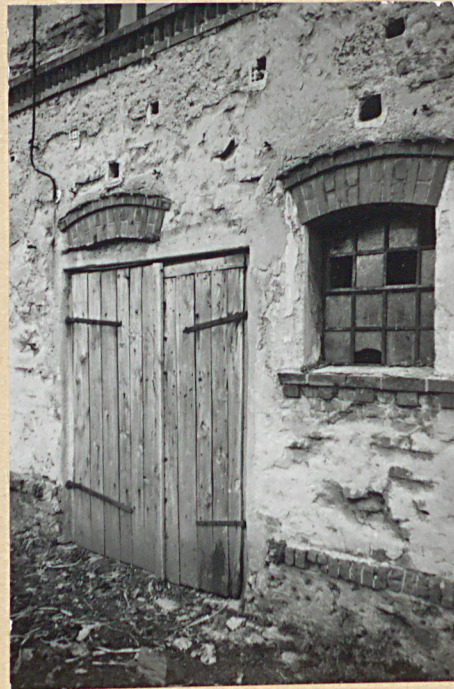
wrota w elewacji wsch.



obramienie okienne-1-kond.
elewacja wsch.



przebite drzwi
w elewacji zach.



elewacja pd.



1. Miejscowość Kunów	2. Obiekt (nazwa jak w karcie) 3. bora-spichlerz	3. Zawartość wkładki (nazwa obiektu lub materiału uzupełniającego) c.d. materiału ilustracyjnego
--------------------------------	--	--



elewacja pn.



wnętrze I/od pn./

wnętrze III



wnętrze II

wnętrze IV



Wkładkę założył:

(imię, nazwisko, data)

Miejsce przechowywania negatywów:

OZGraf. Z.P. Ostróda zam. 699 nakł. 23,600

Wzór ODZ 1978 r.



wnętrze 2-kondygnacji



schody z 2- kondyg. na strych.