

1. Obiekt

809/2 1. DWÓR - DOM ZARZADCY - ob. DOM MIESZKALNY

2. Czas powstania

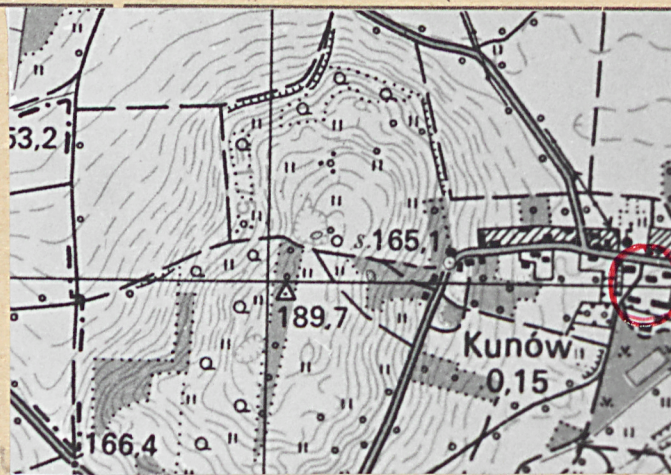
2 poł. XVII w.  
do ok. 1900

3. Miejscowość

K U N Ó W

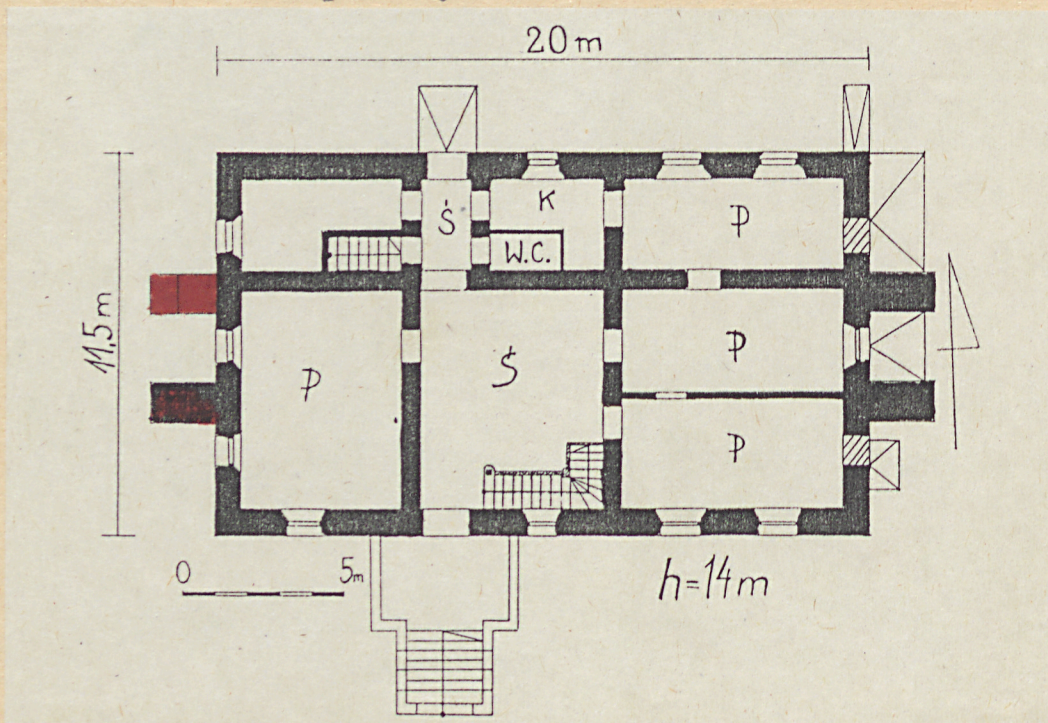


Fasada - elewacja pd.



Orientacja, skala 1:25 000

Rzut poziomy



4. Adres

ul. Nasławicka 18  
55-045 Rogów Sobócki

nr hipoteczny

5. Przynależność administracyjna

województwo wrocławskie

gmina Sobótka pow. WROCLAW

5. Poprzednie nazwy miejscowości

Kuhnau

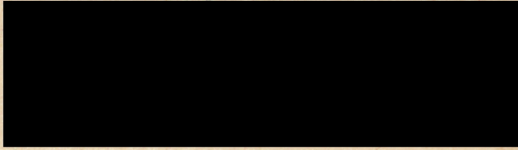
7. Przynależność administracyjna

1 VI 1975

województwo wrocławskie

powiat Wrocław

8. Właściciel i jego adres



9. Użytkownik i jego adres

J.W.

10. Rejestr zabytków:

Nr

683/W

data

5.06.1993



Historia:

Według Degena/patrz. bibliografia/ budynek pochodzi z późnego XVII w. -zbudowany jako "pałac na wodzie" -ówcześniej była to budowla 1-kondyg. Z tego okresu zachowała się tylko dekoracja portalu w fasadzie/pd. wraz z herbem pierwszych właścicieli - rodziny von Seydlitz.

Inne elementy, które mogły by świadczyć o czasie powstania zostały zatarte /np. sklepienie zwierciadlane, które w/g Degena miały być w pomieszczeniu pn.-wsch. 1-kondygnacji./. W latach 90-tych XIX w. w/g Degena /nastąpiła przebudowa, być może łącząca się z równoczesną zmianą funkcji na dom zarządcy, gdyż dotychczasową rolę zapewne przejął nowy dwór/ zbudowany prawdopodobnie wcześniej w parku. W trakcie przebudowy dodano drugą kondygnację/cegła/zwieńczoną dachem 2-spadowym, prawdopodobnie też wymieniono na nowe przykrycia wszystkich kondyg.-piwnice otrzymały ceglane/cegła maszynowa/sklepienia żeglaste, wyższe kondygnacje - drewniane stropy kryte z podsufitką. Obecny kształt sieni 1-kond./schody, posadzka ceramiczna/ został również nadany w tym czasie. Na zewnątrz dodano do elewacji wsch. i zach. skarpy ceglane /cegła maszynowa/. W takiej formie budynek dotrwał do czasu obecnego.

Sytuacja:

Budynek położony na płaskim terenie, wolnostojący, stanowi jeden z elementów nieregularnej zabudowy skrzydła pn./cofnięty bardziej na pd., ku środkowi podwórza/, usytuowany ok. 50 m na pd. od drogi Strachów - Nasławice.

Materiał i konstrukcja: fundamenty kamienne, ciągłe; konstrukcja murowana, mury kamienne w 1-kond./kamień polny w układzie warstwowym na zaprawie wapiennej/i ceglane w 2 kond i partii szczytu /cegła maszynowa na zaprawie wapiennej/w wątku holenderskim /otynkowane/ tynk gładki, zacierany, ściennie-sklepienna sklepienia ceglane/cegła maszynowa/, otynkowane, żaglaste/piwnice/i ściennie-stropowa - strop drewniany, kryty z podsufitką. Wiźba dachowa drewniana-płatwiowa wsparta na 2 rzędach słupów; dach 2-spadowy, pokrycie dachu ceramiczne-dachówką zakładkową i dachówką karpiówką w podwójną łuskę. Skarpy ceglane /cegła maszynowa/, murowane /zaprawa wapienna/, nieotynkowane. Schody zewnętrzne-kamienne 1-biegowe; schody wewnętrzne- z 1-2 kond.: drewniane, zabiegowe-łamane; schody 2 kond. na strych: drewniane, zabiegowe, łamane. Posadzka ceramiczna-kafelkowa /sien 1-kond./betonowa, wylewana /piwnice/ i drewniana-deskowa w pozostałych częściach budynku. Otwory okienne i drzwiowe czworokątne; portal główny-kamienny/piaskowiec/; armatura okienna i drzwiowa drewniana. Drzwi główne-2-skrzydłowe, skrzydła ramowo-3płycinowe; drzwi zewnętrzne /pn./-1-skrzydłowe-deskowe-opierzane; drzwi wewn-drewniane, ramowo-płycinowe oraz ramowo-płycinowe, przeszklone; drzwi do piwnic - deskowo-listwowe. Okna 1- i 2-skrzydłowe, krosnowe i zespolone. Kominy 3-kanalowe. Rzut: regularny, wydłużony prostokąt, podzielony na czworokątne pomieszczenia o różnej wielkości, zgrupowane w 2-traktach: pn.-węższym i pd.-szerszym, pomieszczenia nakryte stropami. Schody: w trakcie pn.-w narożniku zach./do piwnicy/ oraz w trakcie pd.-środkowe przeszło -schody na 2-kond. Wejścia w elew. pn. i pd.

Bryła: zwarta, regularna, symetryczna; budynek wolnostojący, 2-kondygnacyjny, podpiwniczony, w kształcie prostopadłościanu leżącego, nakrytego dachem 2-spadowym. Elementami zamykającymi optycznie bryłę budynku i spinającymi ją z dobudówkami są skarpy przy elewacjach bocznych.

Elewacje: fasada: elewacja pd.: w kształcie leżącego prostokąta, 2-kondyg., 5-osiowa, zwieńczona połącią dachu; pomiędzy 3-a 4-osią /od lwej/ większy odstęp. W partii przyziemia: na 2 osi- jednobiegowe schody, ujęte balustradą uskokową, zakończone prostokątnym spocznikiem, po lewej stronie schodów kwadratowy otwór okienny, po prawej stronie-prostokątny otwór drzwiowy. Pod schodami /od wschod. strony/ prostokątny otwór drzwiowy. W 1-kondyg., na 2-osi prostokątny otwór drzwiowy w kamiennej opasce z uszami, na dole po jednym rzucie, nad otworem kamienny, poziomy naczółek/fragment belkowania/, nad którym - na osi symetrii - kamienna, owalna tarcza herbowa w obramieniu ozdobionym ornamentem wolutowym. Na pozostałych osiach 1- i 2- kondygnacji prostokątne otwory okienne. W połąci dachu 2 prostokątne wywietrzniki. /c.d. na wkładce nr 1/.



<p>14. Kubatura</p> <p>2760 m<sup>3</sup> z poddaszem</p>	<p>15. Powierzchnia użytkowa</p> <p>639,8 m<sup>2</sup></p> <p>z poddaszem i piwnicą</p>	<p>16. Przeznaczenie pierwotne</p> <p>dwór - dom zarządcy</p>	<p>17. Użytkowanie obecne</p> <p>dom mieszkalny</p>
<p>18. Prace budowlane i konserwatorskie, ich przebieg i dokumentacja</p> <p><u>lata 50-te:</u></p> <ul style="list-style-type: none"> <li>- uzupełnienie braków w pokryciu dachu</li> <li>- otynkowanie elewacji</li> </ul> <p><u>lata:80-te:</u></p> <ul style="list-style-type: none"> <li>- wydzielenie w kuchni 1-kond.pomieszczenia na W.C.</li> </ul>		<p>19. Stan zachowania (fundamenty, ściany zewnętrzne, ściany wewnętrzne, sklepienia, stropy konstrukcje dachowe, pokrycie dachu, wyposażenie i instalacje)</p> <p><u>Fundamenty</u> - zawilgocone w elewacji pn.</p> <p><u>Ściany zewnętrzne</u> - zawilgocone w dolnych partiach, Zwl. w elewacji pn., ubytki w tynku</p> <p><u>Ściany wewnętrzne</u> w dobrym stanie</p> <p><u>Sklepienia i stropy</u>-w dobrym stanie</p> <p><u>Konstrukcje dachu</u> - w sporej części uszkodzone</p> <p><u>Pokrycie dachu</u> - w dobrym stanie</p> <p><u>Instalacje</u> - w dobrym stanie</p> <p>20. Najpilniejsze postulaty konserwatorskie</p> <ol style="list-style-type: none"> <li>1. Osuszenie fundamentów</li> <li>2. Otynkowanie elewacji</li> <li>3. Naprawienie konstrukcji dachu.</li> </ol>	



21. Akta archiwalne (rodzaj akt, numer i miejsce przechowywania)

22. Bibliografia

Schlesische Guter Adressbuch, Bd. Xv, Breslau 1937  
Degen K., Die Bau-, und Kunstdekmäler des Landkrei-  
ses Breslau, Frankfurt am Main 1965

23. Źródła ikonograficzne i fotografia (rodzaj, miejsca przechowywania, sygnatury)

24. Uwagi różne

25. Opracował

tekst A. Hryniewicz, XI. '88, A. Hryniewicz  
imię, nazwisko, data, podpis

plany, rysunki A. Hryniewicz, XI. '88, A. Hryniewicz  
imię, nazwisko, data, podpis

zdjęcia fotogr. A. Hryniewicz, XI. '88, A. Hryniewicz  
imię, nazwisko, data, podpis

miejsce przechowania negatywów .....

Karta po wypełnieniu podlega ochronie na podstawie przepisów prawa autorskiego

26. Adnotacje o inspekcjach, informacje o zmianach (daty, imiona i nazwiska wypełniających)

27. Załączniki 1-2



1. Miejscowość	2. Obiekt (nazwa jak w karcie)	3. Zawartość wkładki (nazwa obiektu lub materiału uzupełniającego)
Kunów	dwór - dom zarządcy	c.d. materiału opisowego i ilustracyjnego

Elewacja tylna, pn.: W kształcie leżącego prostokąta, 2-kondygnacyjna, 5-osiowa/nierówne odstępy między osiami/zwieńczona połacią dachu. W przyziemiu, na 1-osi od lewej, mały kwadratowy otwór okienny, na prawo od niego-prostok. otwór drzwiowy /wejście do piwnicy/, przy narożniku wsch.-niska, pochyła skarpa kamienna. W 1-kondyg., na 4-osi od lewej prostokątny otwór drzwiowy, nad nim daszek pulpitowy. Na pozostałych osiach 1- i 2-kondygnacji prostokątne otwory okienne. Pod. okapem wąski, wypukły gzyms wieńczący. W połaci dachu 3 prostokątne wywietrzniki i dwa kominy.

Elewacja boczna, wsch.: w kształcie stojącego prostokąta, 2-kondyg., na wysokim przyziemiu, 3-osiowa, zwieńczona trójkątnym szczytem. Środkową oś flankują 2 dwuskokowe skarpy, sięgające dolnej linii okien 2-kondygnacji. W partii przyziemia: na lewej osi prostokątny otwór drzwiowy nakryty daszkiem pulpitowym /wejście do piwnic/, między skarpami oraz po prawej stronie przybudówki nakryte daszkami 1-spadowymi; w środkowej przybudówce prostokątny otwór drzwiowy i kwadratowy okienny, w drugiej przybudówce prostokątny otwór drzwiowy. Otwory okienne 1-kondyg. oraz środkowy w 2-kondyg. zamurowane. Na bocznych osiach 2-kondyg. prostokątne otwory okienne. W szczycie, oddzielonym od elewacji gzymsem kordonowym i narożnikach zaakcentowanych 3 małymi pilastrami, 2 prostokątne otwory okienne, umieszczone blisko osi symetrii. Nad nimi 2 małe czworoboczne wywietrzniki.

Elewacja boczna, zach.: prostokątna, 2-kondygnacyjna, na wysokim przyziemiu, 3-osiowa, zwieńczona trójkątnym szczytem. Środkową oś ujęta 2 dwuskokowymi skarpami, na wysokość dolnej linii okien 2-kondygnacji. W partii przyziemia 3 przybudówki o różnej wysokości, nakryte daszkami pulpitowymi. Otwory 1- i 2-kondygnacji prostokątne. W szczycie -oddzielonym gzymsem od elewacji i narożnikach zaakcentowanych 3 małymi pilastrami- 2 kwadratowe otwory okienne, blisko osi symetrii.

Wnętrze: Piwnice w układzie 2-traktowym, wszystkie pomieszczenia sklepienie /żaglasto/, posadzki betonowe. Dostęp z zewnątrz- 2 wejścia w elewacji pd., po jednym w elewacji pn. i wsch. oraz z pomieszczenia pn.-zach. 1-kondygnacji. Pierwsza kondygnacja w układzie 2-traktowym, z dużą sienią pośrodku traktu pd. i mniejszą w trakcie pn., na zach. od osi symetrii. Dostęp do pomieszczeń mieszkalnych /podłogi deskowe, stropy drewniane, kryte/ z obu sieni /posadzka ceramiczna, kafelkowa, podłoga drewniana deskowa w małej sieni, stropy drewniane, kryte/. W narożu pd.-wsch. dużej sieni klatka schodowa/drewniana, zabiegowa-łamana/ na 2-kondyg. Druga kondygnacja w nalogicznym 2-traktowym układzie/z sienią w trakcie pd., od niej wejścia do mieszkań/ sień i mieszkania przykryte stropami drewnianymi, krytymi; posadzki drewniane. deskowe/, z naroża pd.-wsch. sieni do poddasza 1-przestrzennego.

Wyposażenie: brak

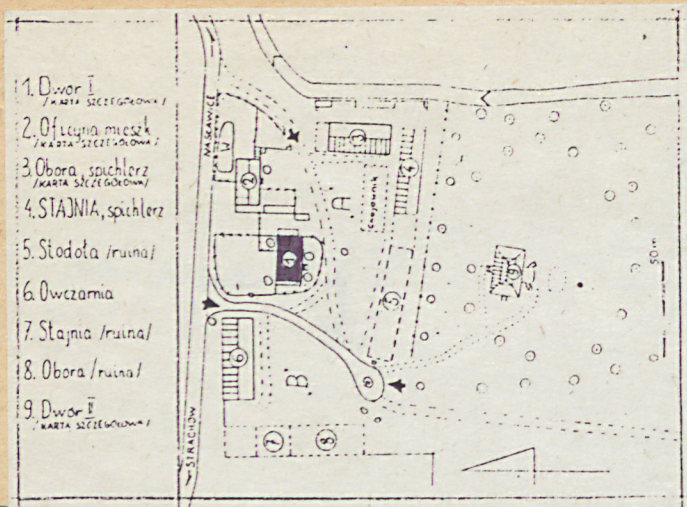
Instalacje: elektryczna, wodno-kanalizacyjna.

Wkładkę założył: .....  
(Imię, nazwisko, data)

Miejsce przechowywania negatywów: .....

Wzór ODZ 1978 r.





plan sytuacyjny



elewacja pn.



wsch. część elewacji pn.

wejście w elewacji pn.



elewacja wsch.



elewacja zach.



portal w fasadzie





1. Miejscowość

Kunów

2. Obiekt (nazwa jak w karcie)

1. Dwór I-dom zarządcy

3. Zawartość wkładki (nazwa obiektu lub materiału uzupełniającego)

c.d. materiału ilustracyjnego



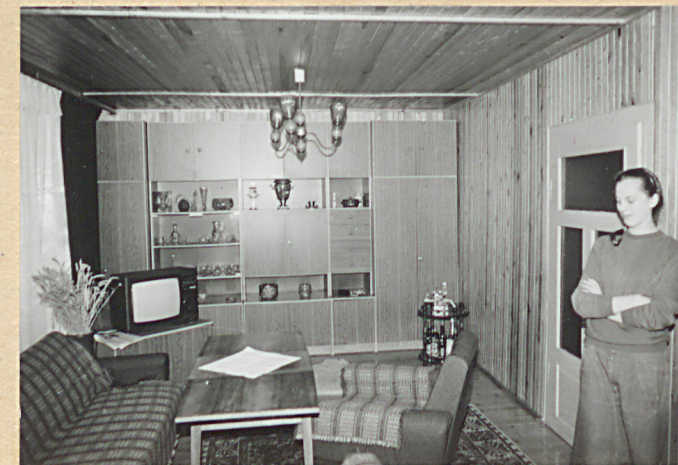
klamka głównych drzwi  
w fasadzie



wnętrze piwnicy /trakt pd. /  
sień mieszkania pn. traktu



sień 1-kondygnacji  
pokój w harożniku pn. - wsch. 1-kond.



Wkładkę założył: .....

(Imię, nazwisko, data)

Miejsce przechowywania negatywów: .....

Wzór ODZ 1978 r.





schody z 1- do 2- kondygnacji



sień 2- kondygnacji



wnętrze strychu