

1. Obiekt

BUDYNEK MIESZKALNY

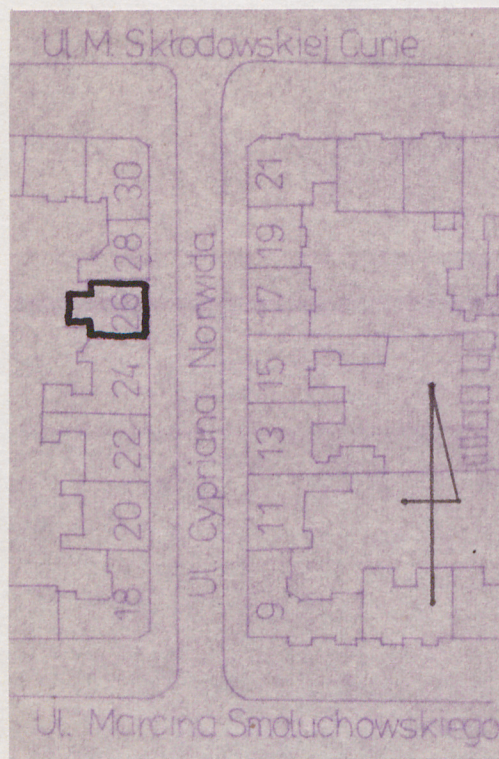
2. Czas powstania

1902

3. Miejscowość

WROCLAW

11 Zdjęcia, plan sytuacyjny, rzuty



4. Adres

Ul. Norwida 26

nr hipoteczny

5. Przynależność administracyjna

województwo wrocławskie

gmina dzielnica Śródmieście

6. Poprzednie nazwy miejscowości

Wrocław / Vratislavia /
Breslau

7. Przynależność administracyjna
przed 1 VI 1975

województwo m. Wrocław

powiat dzielnica Śródmieście

8. Właściciel i jego adres

Urząd Dzielnicowy Wrocław-
-Śródmieście, Ul. Zapolskiej 2

9. Użytkownik i jego adres

Dzielnicowy Zarząd Budynków
Mieszkalnych
Ul. B. Prusa 75/79

10. Rejestr zabytków

Nr 346/W.m. data 2.XII.1976

autor zdjęć Dariusz Szczyrbała
data wykonania 27.10.1982 r.
miejsce przechowywania negatywów
Wrocław, ul. Olszewskiego 83/4



12. Autorzy, historia obiektu, określenia stylu.

Autor projektu architekt Paul Prusjog. Budowa ukończona w r. 1902. Inwestor Hermann Prusjog - mistrz piekarski.

Kamienica eklektyczna/~~w stylu~~/Przeważająca ilość elementów dekoracji fasady neoromańska.



13. Opis (sytuacja, materiał i konstrukcja, rzut, bryła, elewacje, dach, wnętrze wyposażenie, instalacje)

Budynek mieszkalny, czterokondygnacyjny. Szeregowy w zabudowie zwartej w zachodniej pierzei ulicy Smoluchowskiej. Murowany z cegły i otynkowany. Stropy w piwnicach odcinkowe na dwuteownikach stalowych. Schody wyrównawcze na parter na silwieniu odcinkowym. Wyższe kondygnacje ze stropami Kleina. W sieni i na klatce schodowej posadzka z płytek imitujących mozaikę. W piwnicy jastrych cementowy. W pomieszczeniach mieszkalnych podłogi drewniane z desek. Schody na centralnie umieszczonej klatce schodowej o konstrukcji stalowej ze stopnicami drewnianymi. Okna drewniane skrzynkowe podwójne. Drzwi płycinowe. Wieżba dachowa drewniana płatwiowo kleszczowa ze stolcami. Kryta częściowo dachówką, częściowo papą bitumiczną. Rzut regularny. Od strony podwórza na osi Ryzalitowe wysunięcie. Między nim a klatką schodową studnia doświetlająca. Budynek trójtraktowy ~~nieregularnym~~ układzie ścian konstrukcyjnych. Sienć wejściową przekryta niekonstrukcyjnym sklepieniem krzyżowym o trzech polach oddzielonych od siebie gurtami. Spływy gurtów tworzą pilastry. Na spływach stiukowy ornament roślinny. W miejscach zworników sklepień stiukowa dekoracja kwiatowa/Heliotropy w otoczeniu liści/. Elewacja symetryczna trójosiowa. Symetria parteru rozbita przez umieszczenie wejścia po prawej stronie budynku. Wejście sklepione pełnym łukiem. Ujęte w neoromański portal z czerwonego piaskowca. Tympanon wsparty na podwójnych kolumnkach o wspólnej głowicy pokrytej uproszczonym motywem palmetowym. Bazy kolumniek na wysokości cokołu. Po prawej stronie od wejścia wjazd do garażu. Brama garażowa z neorenesansową kratą. Nad bramą triforyjne okienko. Kolumnki o głowicach kostkowych. Cokół i parter pokryte silnie wyartykułowanymi boniami. Okna parteru prostokątne. Nadosi środkowej nadwieszony wykusz wsparty na dwóch konsolach. Na poziomie 1p. okno triforyjne, podzielone kamiennymi kolumnkami. Na osiach skrajnych okna bifo-ryjne. Na płycinie podokiennej podzielonej na trzy części Uproszczone romanizujące motywy palmetowe. Kolumnki o uproszczonych palmetowych głowicach, z przewiązkami w połowie wysokości. Na poziomie 2p. okna prostokątne spionowane z oknami 1p. Na osiach bocznych zwieńczone tympanonowymi romanizującymi naczołkami. W jego polu na tle wici roślinnej i szarfy tarcza z trójkątem, cyrklem i węgielnicą. Na płycinach podokiennych rytm arkadek na kolumnkach. W Wykuszu na poziomie 2p. dwa prostokątne okna ujęte w laskowane opaski. Nad nimi półkolistę wklęsłe płyciny. Nad nimi w owalu na tle wstęgi tarcza. Pod gzymsiem okapnikowym rytm arkadek z palmetkami. Na poziomie 3p. sfazowanie narożników wykusza, który na poziomie gzymsu wieńczącego budynek przekryty jest trójgraniastym daszkiem, pokrytym blachą cynkową. Na poziomie 3p. okna bifo-ryjne, przedzielone kolumnką z głowicą kostkową. /na wykuszu kolumnka z przewiązką. Budynek wieńczy gzyms z motywem roślinnym, wsparty na rytmach ar-

<p>14. Kubatura</p> <p>6398,6 m³</p>	<p>15. Powierzchnia użytkowa</p> <p>1112,8 m²</p>	<p>16. Przeznaczenie pierwotne</p> <p>BUDYNEK MIESZKALNY</p>	<p>17. Użytkowanie obecne</p> <p>BUDYNEK MIESZKALNY</p>
<p>18. Prace budowlane i konserwatorskie, ich przebieg i dokumentacja</p> <p>1902- rok powstania kamienicy</p> <p>1975- adaptacja strychu na mieszkanie</p> <p>1979- remont pokrycia dachowego</p>		<p>19. Stan zachowania (fundamenty, ściany zewnętrzne, ściany wewnętrzne, sklepienia, stropy, konstrukcje dachowe, pokrycie dachu, wyposażenie i instalacje)</p> <p>Ogólny stan budynku dość dobry.</p> <p>Brak widocznych zniszczeń lub uszkodzeń elementów konstrukcyjnych. Ubytki tynku na elewacjach, zwłaszcza tylnej. Przeszklenia w bramie wejściowej zastąpione dyktą. Budynek w całości użytkowany i konserwowany na bieżąco.</p>	
<p>20. Najpilniejsze postulaty konserwatorskie</p> <p>Remont elewacji. Oszklenie bramy wejściowej.</p>			

21. Akta archiwalne (rodzaj akt, numer i miejsce przechowywania)

Miejskie Archiwum Budowlane, Plac Solny 16 Wrocław

Teka nr 1657

22. Bibliografia

23. Źródła ikonograficzne i fotografie (rodzaj, miejsce przechowywania, sygnatury)

24. Uwagi różne

25. Wypełnił

mgr inż. arch.

Dariusz Szczyrbuka



26. Sprawdził

27. Załączniki

1. Miejscowość

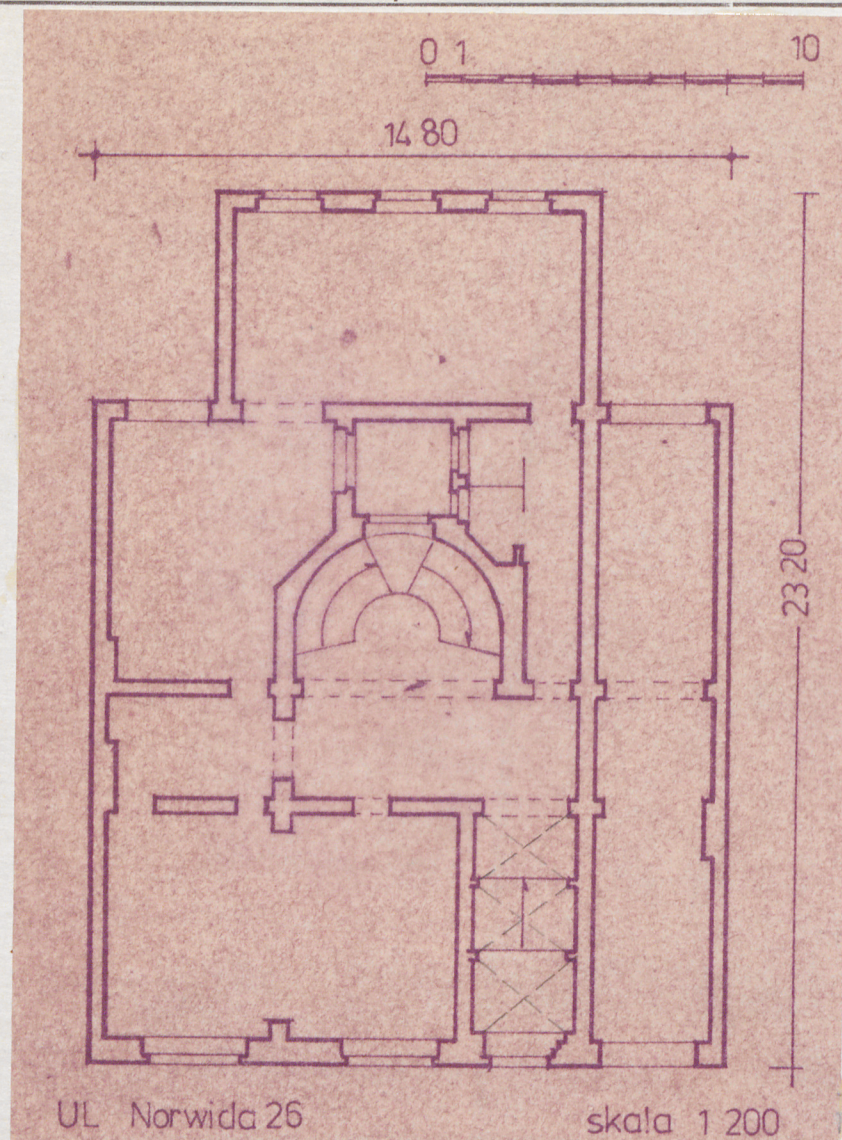
WROCŁAW

2. Obiekt (nazwa jak w karcie)

BUDYNEK MIESZKAŁNY
Ul. Norwida 26

3. Zawartość wkładki (nazwa obiektu lub materiału uzupełniającego)

RZUT PARTERU, zdjęcia



Wkładkę założył: Dariusz Szczyrbuła 5.11.1982

(imię, nazwisko, data)

Wrocław, Ul. Olszewskiego 83/4

Miejsce przechowywania negatywów:

Jedn. Wyd. Akcyd. Olsztyn zam. 1299/5/78
©ZGraf. ZP. Ostróda zam. 1948 n. 20000



©DZ 1978 r.

kadek na osiach bocznych. Ponad gzymsem na osi wykusza wznosi się szczyt z triforyjnym okienkiem/środkowe okienko ~~wyższe~~ podniesione/ Nasd okienkiem półkolistą płaską opaską. Gzyms wieńczący szczyt podkreślony jest pilastą opaską. Po obu stronach szczytu świetliki ze sfazowanymi narożnikami, przekryte graniastymi daszkami. Elewacja frontowa powyżej parteru pokryta jest tynkiem gładkim z boniowym podziałem. Elewacja tylna pokryta tynkiem z boniowymi podziałami. Okna obwiedzione płaskimi prostymi opaskami z klinowymi kluczami na nadprożach. W oknach parteru secesyjne kraty. Na osi ryzalitu płytowe balkony z metalowymi prętowymi balustradami, wsparte na metalowych secesyjnych krokosztynach z prostokątnych prętów. Budynek wyposażony jest w instalację gazową, elektryczną, wod-kan. Ogrzewanie wewnątrz piecami i etażowo.

