

1. Obiekt

BUDYNEK MIESZKALNY

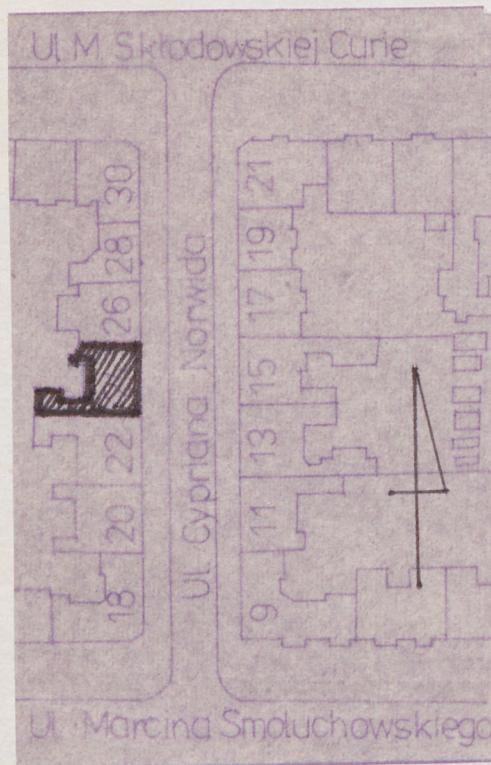
2. Czas powstania

1902

3. Miejscowość

WROCLAW

11 Zdjęcia, plan sytuacyjny, rzuty



4. Adres

Ul. Norwida 24

nr hipoteczny

5. Przynależność administracyjna

województwo wrocławskie

gmina dzielnica Śródmieście

pow. miejski

6. Poprzednie nazwy miejscowości

Wrocław / Vratislavia /
Breslau

7. Przynależność administracyjna
przed 1 VI 1975

województwo M. Wrocław

powiat dzielnica Śródmieście

8. Właściciel i jego adres

Urząd Dzielnicowy Wrocław-
Śródmieście, Ul. Zapolskiej 2

9. Użytkownik i jego adres

Dzielnicowy Zarząd Budynków
Mieszkalnych
Ul. B. Prusa 75/79

10. Rejestr zabytków

Nr 346/Wm data 2.XI.1976

autor zdjęć Dariusz Szczyrbuła
 data wykonania 27.10.1982 r.
 miejsce przechowywania negatywów

Wrocław, Ul. Olszewskiego 83/4

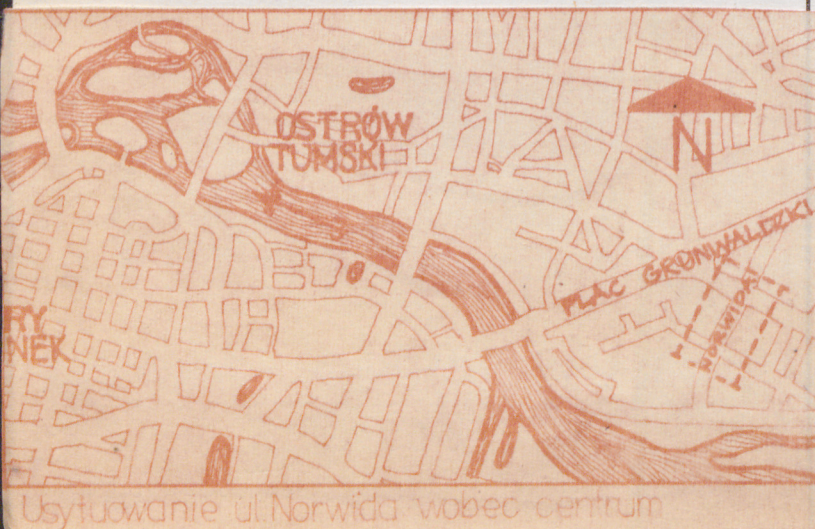


12. Autorzy, historia obiektu, określenia stylu.

Dom własny architekta Paula Prusjoga, ukończony w r. 1902. Kamienica eklektyczna z elementami wystroju elewacji neobarokowymi i romanizującymi co-secesyjnymi

13. Opis (sytuacja, materiał i konstrukcja, rzut, bryła, elewacje, dach, wnętrze wyposażenie, instalacje)

Budynek mieszkalny, czterokondygnacyjny z poddaszem częściowo mieszkalnym. Szeregowy w zabudowie zwartej w zachodniej pierzei ulicy Norwida. Murowany z cegły i otynkowany. Stropy w piwnicach odcinkowe na dwuteownikach stalowych. Na kondygnacjach wyższych stropy kleina. W sieni i na klatce schodowej posadzka z płytek ceramicznych imitujących mozaikę. W piwnicy jastrych cementowy. W pomieszczeniach mieszkalnych podłogi z desek. Schody na klatce schodowej o konstrukcji stalowej ze stopnicami drewnianymi. Schody wyrównawcze na parterze na sklepieniu odcinkowym ze stopnicami lastrikowymi. Sień przekryta sklepieniem zwierciadlanym. W następnym trakcie sklepienie sferyczne ze stiukową rozetą z kwiatów i liści. Okna skrzynkowe podwójne, drzwi płycinowe. Wieżba dachowa drewniana kleszczowo-płatwiowa ze stolcami. Kryta dachówką. Rzut nieregularny, trójtakt z ~~nieregularnym~~ poprzecznym układem ścian nośnych. Klatka schodowa na osi od strony podwórza. Elewacja symetryczna 5 osiowa. Parter pokryty pasami boniowymi, wyżej bonie. Cokół boniowany, oddzielony od parteru gzymsem. Nad okienkami piwnicznymi rozglifienie bonii. Okna parteru przesklepione łukami pełnymi. Nad oknami rozglifienie pasów boniowych. Brama wejściowa na osi środkowej. Drzwi wejściowe są nieomal wpisane w niski łuk kamiennego obramienia z klinów, nad nadprożem skośkowo wysuniętych do przodu. Drzwi flankują dwie kamienne neoromańskie kołumienki /bazy na wysokości gzymsu oddzielającego cokół od parteru. Nad wejściem trapezowy wykusz z balkonem na poziomie 3p. Na osiach skrajnych lekkie półokrągłe wysunięcie pionów okien do przodu /na poziomie 1i2p/ tworzy pseudowykusze przekryte blachą cynkową. Okna 1p ujęte w neobarokowe opaski z uszakami i "zawiniętym" szczytem. Pod okapnikami ornament okuciowy. Na płycinach pod oknami wykusza gotycyzujący motyw z liśmi winnej latorośli. Motyw ten jest powtórzony na ujętej w gzymsy podokiennej płycinie okna wykusza na 2p. Na płycinie między oknami ^{pseudo} wykuszów obwiedzione opaską pole o innej /grozskowanej/ fakturze tynku. Uszakowa opaska centralnego okna wykusza z klinowym kluczem w nadprożu. Pełna balustrada balkonu nad wykuszem ze stiukowym neobarokowym motywem tralkowym. Okna 3p, z wyjątkiem środkowego przekryte nadprożami odcinkowymi, ujęte w uszakowe opaski z klinowymi kluczami. Drzwi balkonowe na osi przekryte pełnym łukiem. Wokół nich neobarokowe obramienie portalowe, z podniesionym naczółkiem w kształcie łuku. Nad nim w szczycie owalne naświetle. Szczyt wieńczy koncha z wyobrażoną nad nią sceną alegoryczną. Poniżej niej po bokach naświetla trapezowe płyciny obwiedzione opaskami rowkowanego poprzecznie tynku. Na nich dwie tarcze z wyobrażeniem narzędzi murarskich. Po bokach szczytu woluty. Elewacja tylna tynkowana gładko, nad ryzalitem od strony nr 26 dach mansardowy. Na ryzalicie balkony z prętowymi balustradami. Od strony numeru 22 pseudocyfona, również na niej od strony zachodniej balkony płytowe z ~~balkonami~~ prętowymi. Budynek wyposażony w instalację gazową, elektryczną, wod-kan. Ogrzewanie wnętrza piecami i łożowem.



Usytuowanie ul. Norwida wobec centrum

14. Kubatura	15. Powierzchnia użytkowa	16. Przeznaczenie pierwotne	17. Użytkowanie obecne
6557,7 m ³	1324 m ²	BUDYNEK MIESZKALNY	BUDYNEK MIESZKALNY
18. Prace budowlane i konserwatorskie, ich przebieg i dokumentacja		19. Stan zachowania (fundamenty, ściany zewnętrzne, ściany wewnętrzne, sklepienia, stropy, konstrukcje dachowe, pokrycie dachu, wyposażenie i instalacje)	
<p>1902 - rok powstania budynku.</p> <p>1903 - tarasowe zejście na podwórze</p> <p>1979- adaptacja strychu na mieszkani e</p>		<p>Ogólny stan budynku dość dobry.</p> <p>Brak widocznych zniszczeń lub uszkodzeń podstawowych elementów konstrukcji budynku. Nieznaczne uszkodzenia tynku na elewacji frontowej. Duże ubytki tynku na elewacji tylnej. Zastąpienie przeszklenia drzwi wejściowych dyktą. Budynek w całości użytkowany i konserwowany naabieżaco.</p>	
20. Najpilniejsze postulaty konserwatorskie			
<p>Remont tylnej elewacji. Uzupełnienie braku- jących fragmentów tynku na elewacji frontowej. Przeszklenie drzwi wejściowych.</p>			

21. Akta archiwalne (rodzaj akt, numer i miejsce przechowywania)

Miejskie Archiwum Budowlane, Plac Solny 16 Wrocław

Teka nr 1657

22. Bibliografia

23. Źródła ikonograficzne i fotografie (rodzaj, miejsce przechowywania, sygnatury)

24. Uwagi różne

25. Wypełnił

mgr inż. arch.

Dariusz Szczyrbuła *DS*

26. Sprawdził

27. Załączniki

1. Miejscowość

WROCLAW

2. Obiekt (nazwa jak w karcie)

BUDYNEK MIESZKALNY

Ul. Norwida 24

3. Zawartość wkładki (nazwa obiektu lub materiału uzupełniającego)

RZUT PARTERU, zdjęcia

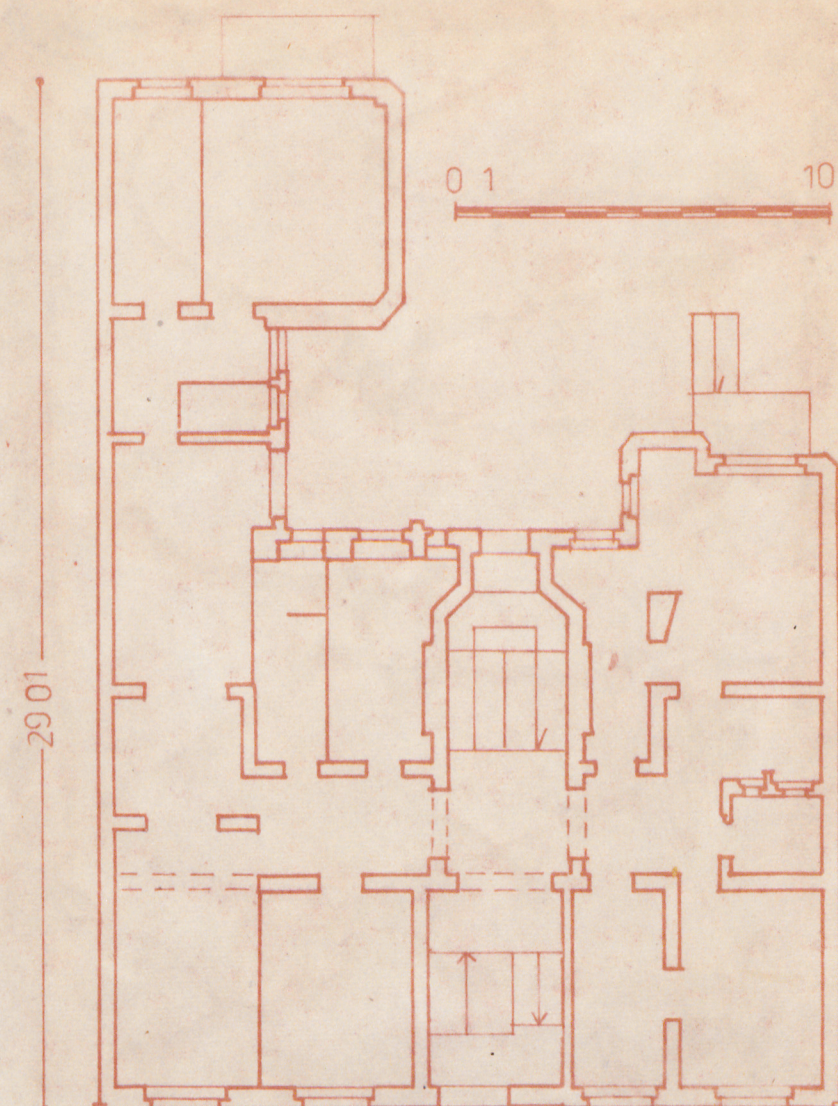


Wkładkę założył: Dariusz Szczyrbała 5.11.1982 r.

(imię, nazwisko, data)

Miejsce przechowywania negatywów: Wrocław, Ul. Olszewskiego 83/4

Jedn. Wyd. Akcyd. Olsztyn zam. 1299/5/78
SIGraf. ZP. Ostróda zam. 1040 n. 2000



UL NORWIDA 24

skala 1:200

balustradami. Od strony numeru 22 pseudooficyna, również na niej od strony zachodniej balkony płytowe z balustradami prętowymi. Budynek wyposażony jest w instalację gazową, elektryczną, wod-kan, Ogrzewanie piecami łeta-
żowo

