

1. Obiekt

BUDYNEK MIESZKALNO USŁUGOWY

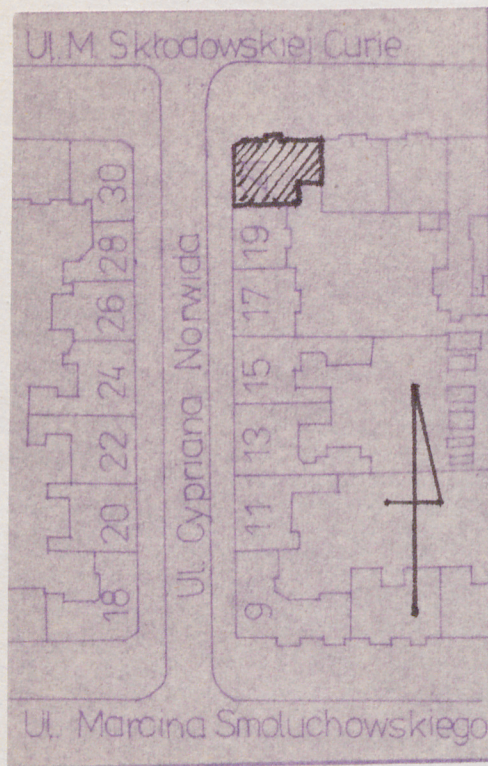
2. Czas powstania

1892

3. Miejscowość

WROCLAW

11 Zdjęcia, plan sytuacyjny, rzuty



4. Adres

Ul. Norwida 21, narożnik

Ul. Skłodowskiej-Curie 49
nr hipoteczny

5. Przynależność administracyjna

województwo wrocławskie

gmina dzielnica Śródmieście

pow. miejski

6. Poprzednie nazwy miejscowości

Wratisławia /Vratislavia/

Breslau

7. Przynależność administracyjna
przed 1 VI 1975

województwo m. Wrocław

powiat dzielnica Śródmieście

8. Właściciel i jego adres

Urząd Dzielnicowy Wrocław-

-Śródmieście, Ul. Zapolskiej 2

9. Użytkownik i jego adres

Dzielnicowy Zarząd Budynków
Mieszkalnych

Ul. B. Prusa 75/79

10. Rejestr zabytków

Nr 346/wm data 2.XII.1976

autor zdjęć Dariusz Szczyrbuła
data wykonania 27.10.1982 r.
miejsce przechowywania negatywów

Wrocław, ul. Olszewskiego 83/4



12. Autorzy, historia obiektu, określenia stylu.

Budynek jest dziełem mistrza murarskiego Christiena Maskosa, który ukończył budowę w r.1892. Inwestor Julien Zimmer.

Kamienica czynszowa w stylu historyzującym /neorenesans/.

13. Opis (sytuacja, materiał i konstrukcja, rzut, bryła, elewacje, dach, wnętrza wyposażenie, instalacje)

Budynek mieszkalny, pięciokondygnacyjny. Narożny w zabudowie szeregowej zwartej w narożniku ulic Norwida i Skłodowskiej-Curie. Budynek murowany z cegły i otynkowany. Stropy drewniane, nad parterem na belkach stalowych. Podłogi w pomieszczeniach mieszkalnych z desek. W sieni, pomieszczeniach handlowych i usługowych niskiego parteru jastrzych terazzo. Okna skrzynkowe podwójne. Witryny pojedyncze krosnowe, niehistoryczne. Drzwi drewniane płycinowe. Schody na wysoki parter na sklepieniu odcinkowym. Na klatce schodowej o konstrukcji stalowej ze stopnicami drewnianymi. Więźba dachowa pulpitowa z przełamaniem od strony ulic. Kryta częściowo dachówką /front/, częściowo papą bitumiczną. Rzut zwarty niesymetryczny. Trójtakt korytarzowy. Elewacja zach. 5 osiowa, północna 7 osiowa. Parter niski i wysoki pokryte pasami boniowymi oddzielone od siebie gzymsem. Okna parteru obwiedzione wąskimi płaskimi opaskami, cofniętymi w stosunku do lica bonii. Na nadprożach okien parteru klinowe klucze ozdobione głowami alegorycznymi. Po ich bokach ornament okuciowy z nałożonym motywem roślinnym. Wyższe partie budynku pokryte cegłą licówką. Pasy podokienne 1i2p ujęte w gzymsy. Okna 1p z tynkowymi płycinami podokiennymi i analogiczną formą zwieńczenia jak okna parteru. Okna 2p ujęte w płaskie tynkowe opaski, nad nimi belkowy naczółek wsparty na konsolach. Okapniki okien 3p wsparte na konsolach. Tynkowe opaski zwieńczone kluczami klinowymi z wyobrażeniem głów kobiecych. Na tychże kluczach i dodatkowych konsolach z motywem roślinnym oparty jest prosty gzyms. Narożnik kamienicy jest sfazowany i z przyległymi osiami zryzalitowany. Zryzalitowanie podkreślone tynkową rustyką /przy gzymsie wieńczące głowice korynckie. Na sfazowaniu na poziomie 1i2p prostokątny wykusz z balkonem na poziomie 3p. Na środkowej osi od strony zach. na poziomie 1i2p płytowe, prostokątne balkony. Łoś od strony południa podkreślona zryzalitowaniem, o zdwojonej szerokości okien, zwieńczona jest nad gzymsiem Neorenesansowym szczycikiem. Analogiczne szczyciki nad sfazowaniem i przyległych osiach. Na elewacji północnej 2osie od strony wschodniej zryzalitowane. Na 4i5 osi od strony wschodniej na wys 2i1p płytowe balkony z pełną balustradą. Brama wejściowa na 5 osi od wschodu. Flankowana dwoma półkolumnami na postumentach. Przekryta pełnym łukiem. Obramienie łuku stanowią nastawy na głowice półkolumn /prostokątne z okuciowymi medalionami/. Na nich wsparty tympanonowy gzyms. Szczyt łuku i gzymsu ozdobiony wspólnym akroterionem - ozdobnym kluczem zwieńczonym konchą. Elewacja tylna tynkowana gładko, zwieńczona ceglany ząbkowanym gzymsem. Budynek wyposażony w instalację elektryczną, gazową, wod-kan. Ogrzewanie piecami.



<p>14. Kubatura</p> <p>5603,4 m³</p>	<p>15. Powierzchnia użytkowa</p> <p>1132,6 m²</p>	<p>16. Przeznaczenie pierwotne</p> <p>BUDYNEK MIESZKALNO USŁUGOWY</p>	<p>17. Użytkowanie obecne</p> <p>BUDYNEK MIESZKALNO USŁUGOWY</p>
<p>18. Prace budowlane i konserwatorskie, ich przebieg i dokumentacja</p> <p>1900 - przebudowa części strychu, pr. acami kieruje majster Hugo Scherrberg.</p> <p>1903 - powiększenie okien w parterze</p> <p>1911 - wybudowanie toalet na podestach</p>		<p>19. Stan zachowania (fundamenty, ściany zewnętrzne, ściany wewnętrzne, sklepienia, stropy, konstrukcje dachowe, pokrycie dachu, wyposażenie i instalacje)</p> <p>Ogólny stan budynku dobry.</p> <p>Brak widocznych zniszczeń lub uszkodzeń elementów konstrukcyjnych.</p> <p>Stan elewacji zadowalający.</p> <p>Budynek w całości użytkowany i konserwowany na bieżąco.</p>	
<p>20. Najpilniejsze postulaty konserwatorskie</p>			

21. Akta archiwalne (rodzaj akt, numer i miejsce przechowywania)

Miejskie Archiwum Budowlane, Plac Solny 16

Teka nr 4505

22. Bibliografia

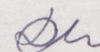
23. Źródła ikonograficzne i fotografie (rodzaj, miejsce przechowywania, sygnatury)

24. Uwagi różne

25. Wypełnił

mgr inż. arch.

Dariusz Szczyrbuła



26. Sprawdził

27. Załączniki

1. Miejscowość

WROCŁAW

2. Obiekt (nazwa jak w karcie)

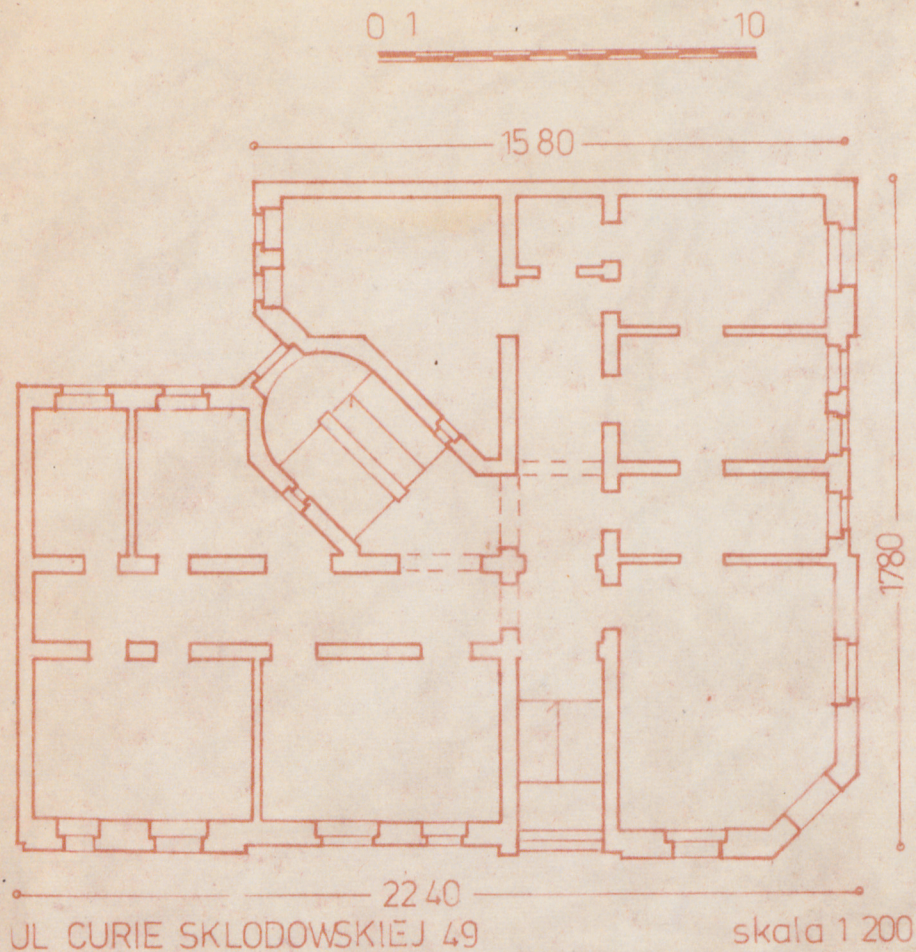
BUDYNEK MIESZKALNO USŁUGOWY

3. Zawartość wkładki (nazwa obiektu lub materiału uzupełniającego)

RZUT PARTERU, zdjęcie

Ul. Norwida 21, narożnik

Ul. Skłodowskiej-Curie 49



Wkładkę założył: Dariusz Szczyrbuka 5.11.1982 r.
(imię, nazwisko, data)

Miejsce przechowywania negatywów: Wrocław, Ul. Olszewskiego 83/4

Jedn. Wyd. Akcyd. Olsztyn zam. 1299/878
©Graf. ZP. Ostróda zam. 1940 n. 20000

