

1. Obiekt

BUDYNEK MIESZKALNY

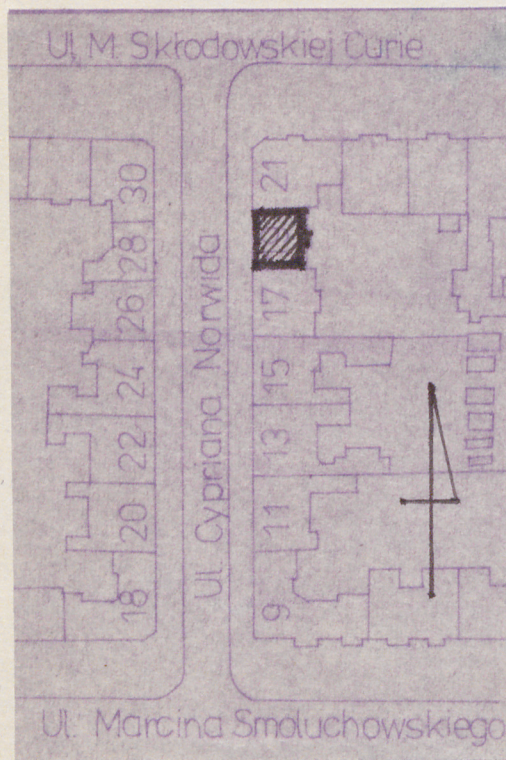
2. Czas powstania

ok. 1900

3. Miejscowość

WROCŁAW

11 Zdjęcia, plan sytuacyjny, rzuty



4. Adres

Ul. Norwida 19

nr hipoteczny

5. Przynależność administracyjna

województwo Wrocławskie

gmina dzielnica Śródmieście

pow. miejski

6. Poprzednie nazwy miejscowości

Wratisławia /Wratislavia/
Breslau

7. Przynależność administracyjna
przed 1 VI 1975

województwo m. Wrocław

powiat dzielnica Śródmieście

8. Właściciel i jego adres

Urząd Dzielnicowy Wrocław-
Śródmieście, Ul. Zapolskiej 2

9. Użytkownik i jego adres

Dzielnicowy Zarząd Budynków
Mieszkalnych

Ul. B. Prusa 75/79

10. Rejestr zabytków

Nr 346/Wm. data 2.XII.1976

autor zdjęć Dariusz Szczyrbuła
data wykonania 27.10.1982 r.
miejsce przechowywania negatywów

Wrocław, Ul. Olszewskiego 83/4



12. Autorzy, historia obiektu, określenia stylu.

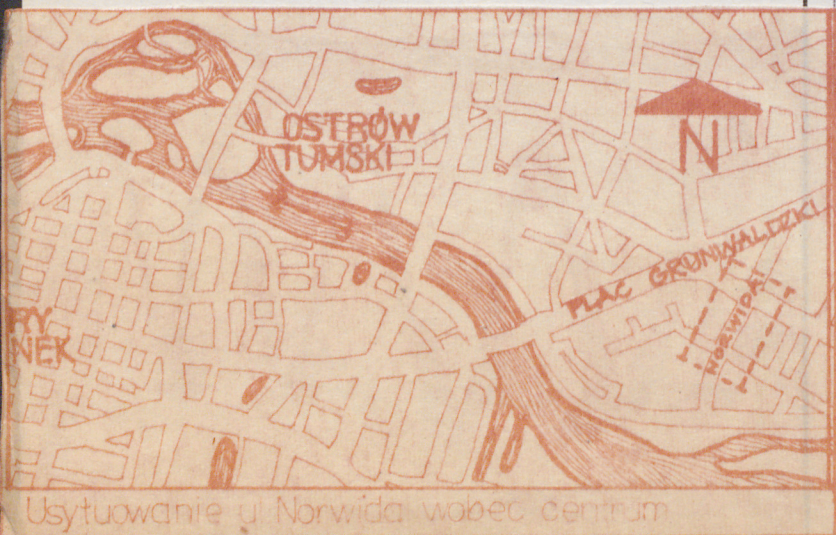
Autor i rok powstania - nieznany.
/około 1900/

Dokumentacja projektowa nie zachowała się.

Kamienica czynszowa o wystroju elewacji w stylu neobarokowym.

13. Opis (sytuacja, materiał i konstrukcja, rzut, bryła, elewacje, dach, wnętrze wyposażenie, instalacje)

Budynek mieszkalny, czterokondygnacyjny, podpiwniczony. Szeregowy w zabudowie zwartej przy wschodniej pierzei ulicy Norwida. Murowany z cegły i otynkowany. Stropy w piwnicach odcinkowe na dwuteownikach stalowych. Wyżej o konstrukcji drewnianej. Schody wyrównawcze na parter na sklepieniu odcinkowym. W sieni i na klatce schodowej jastrzych terazzo. W piwnicy jastrzych cementowy. W pomieszczeniach mieszkalnych podłogi drewniane z desek. Schody na klatce schodowej o konstrukcji/drewnianej/ stalowej ze stopnicami drewnianymi. Okna drewniane, oskrzynkowe, podwójne. Drzwi płycinowe. Więźba drewniana mansardowa, pokryta blachą. Bryła zwarta, symetryczna. Rzut na planie prostokąta. Trójtakt korytarzowy z poprzecznym układem ścian nośnych. Klatka schodowa na osi budynku od strony podwórza, ryzalitowo wysunięta, ze szfrazowaniem narożników. Sienią ozdobioną sufitem ze stiukowym obramieniem o motywie roślinnym. Elewacja symetryczna 8 osiowa. Cokoł gładko otynkowany oddzielony prostym gzymsem. Parter pokryty pasami tynkowymi, rozglifionymi nad centralnym, półkoliście sklepionym wejściem. Pasy podokienne wydzielone gzymsami /z wyj. 2p/. Wszystkie okna prostokątne. Okna parteru obwiedzione prostymi opaskami. Na dwóch środkowych osiach nadwieszony prostokątny wykusz z balkonem na poziomie 3p. Balkon z balustradą pełną. Okna 1i2p ujęte w płaskie wspólne opaski. Na płycinach podokiennych prostokąty w fakturze groszkowanej. Okna 3p ujęte w proste opaski przechodzące nad nadprożem w płaski trójkątny nachódek z wklęsłym wierzchołkiem. Gzyms wieńczący wsparty jest narytmie półkolistych arkadek. Arkadki przerwane są nad dwoma środkowymi oknami 3p. Pole to wypełnia symetryczna wieć roślinna z półplastyczną głową pośrodku. W dachu cztery lukarny przekryte stromymi daszkami, prostopadłymi do połaci dachu. Elewacja tylna pokryta jest gładkim tynkiem. Budynek wyposażony jest w instalacje gazową, elektryczną, Wod-kan, Ogrzewanie budynku piecami i etażowe.



14. Kubatura 3808,6 m ³	15. Powierzchnia użytkowa 725,6 m ²	16. Przeznaczenie pierwotne BUDYNEK MIESZKALNY	17. Użytkowanie obecne BUDYNEK MIESZKALNY
18. Prace budowlane i konserwatorskie, ich przebieg i dokumentacja Dokumentacja projektowa i dotycząca przebudów nie zachowała się.		19. Stan zachowania (fundamenty, ściany zewnętrzne, ściany wewnętrzne, sklepienia, stropy, konstrukcje dachowe, pokrycie dachu, wyposażenie i instalacje) Ogólny stan budynku dość dobry. Brak widocznych zniszczeń lub uszkodzeń podstawowych elementów konstrukcyjnych budynku. Znaczne ubytki tynku na elewacji frontowej. Oszklenia drzwi frontowych i prowadzących z sieni do klatki schodowej zastąpione dyktą. Budynek użytkowany w całości i konserwowany na bieżąco.	
20. Najpilniejsze postulaty konserwatorskie Remont elewacji frontowej, przywrócenie oszklenia w bramie wejściowej i w drzwiach z sieni na klatkę schodową.			

21. Akta archiwalne (rodzaj akt, numer i miejsce przechowywanie)

Miejskie Archiwum Budowlane, Plac Solny 16 Wrocław
Teka nr 1656

22. Bibliografia

23. Źródła ikonograficzne i fotografie (rodzaj, miejsce przechowywania, sygnatury)

24. Uwagi różne

25. Wypełnił

mgr inż. arch.
Dariusz Szczyrbuła

Dh

26. Sprawdził

27. Załączniki

1. Miejscowość

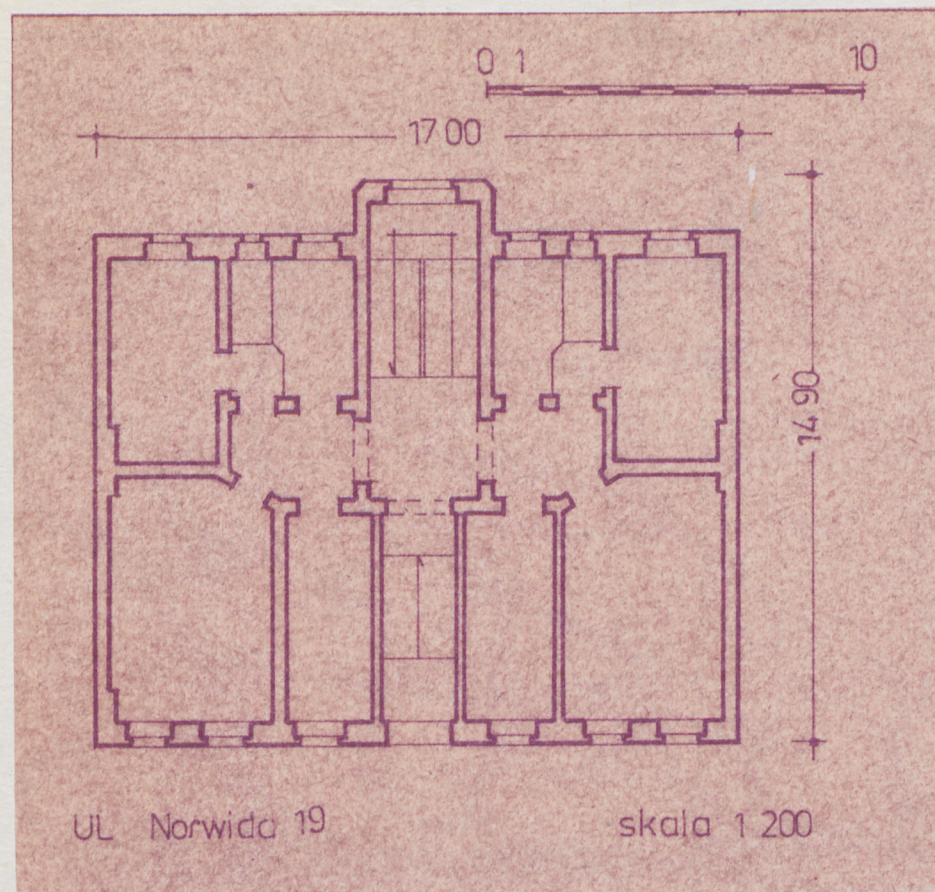
WROCŁAW

2. Obiekt (nazwa jak w karcie)

BUDYNEK MIESZKALNY
Ul. Norwida 19

3. Zawartość wkładki (nazwa obiektu lub materiału uzupełniającego)

RZUT PARTERU, zdjęcia



Wkładkę założył: Dariusz Szczyrbuła 5.11.1982 r.
(imię, nazwisko, data)

Miejsce przechowywania negatywów: Wrocław, Ul. Olszewskiego 83/4