

Nr

A

B

C

D

E

F

G

H

I

J

K

L

M

N

O

P

R

S

T

U

V

W

X

Y

Z

DOLNOŚLĄSKIE

1. Obiekt zabytkowy

Dom (ruina)

pl. Nankera 8

2. Miejscowość

WROCLAW

3. Wiek

XIII

4. Styl

p. romański

5. Kubatura m³

1.500

6. Powierzchnia w m²

a) zabytkowa: 210 b) użytkowa:

20. Przynależność administracyjna

a) województwo

Wrocław

b) powiat

c) gmina

pl. Nankera 8

7. Materiał budowlany

Przed zniszczeniem

Po odbudowie

a) ściany

cegła

b) sklepienia

- II -

c) stropy

-

d) wiązania dachu

brak

e) krycie dachu

"

11. Ilość budynków

1

12. Ilość kondygnacji

2

13. Użytkowanie wnętrza według ilości:

a) izb mieszkalnych

b) innych pomieszczeń

c) piwnic

14. Grunty należące do zabytku:

ha

a) ogrody stylowe

b) sady i grunty uprawne

c) lasy

d) wody

e) inne

21. Stacja

Nazwa stacji

Odległość od stacji w km

a) kolejowa

Wrocław Gł.

1,0

b) autobusowa

22. Właściciel i jego adres

Prez. R N m. Wrocławia

8. Wyposażenie architektoniczne

15. Przeznaczenie pierwotne budynku

dwór (?)

16. Użytkowanie w latach ubiegłych

włączony do kamienicy miesz.

17. Użytkowanie obecne

nie użytk.

18. Nadaje się do użycia na

torowisko

23. Użytkownik i jego adres

nie użytk.

24. Inwestor i jego adres

9. Autorzy i data budowy i przebudowy

19. Data, rodzaj i stopień zniszczeń i odbudowy

Data

O P I S

Zniszczenia %

Odbudowa %

VIII.1939 r.

XI.1939 r.

XII.1945 r.

25. Rejestr zabytku Nr

202

rok 30.XII.1970

miejsce przechowywania

26. Nazwa księgi hipotecznej

27. Nr hipoteczny

28. Akta

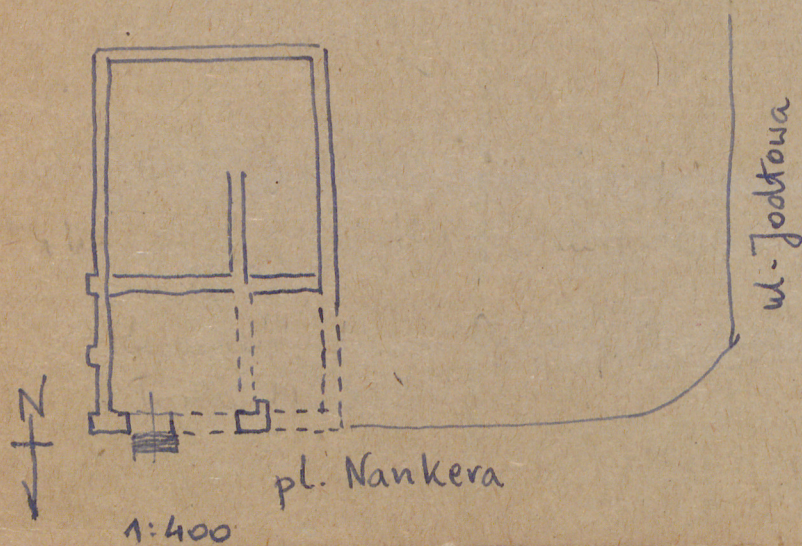
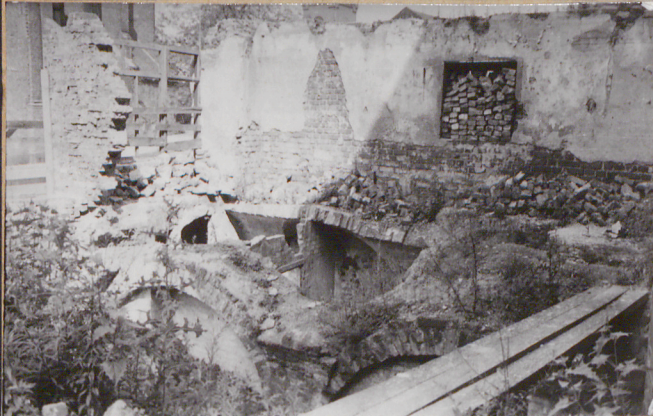
29. Fotografie

30. Inwentaryzacja pomiarowa

10. Udostępnienie

dostępny

31. Szkic sytuacyjny, plan schematyczny, uwagi opisowe, fotografia



32. Przebieg prac konserwatorskich

Rok	Wyszczególnienie prac	K o s z t tys. zł

33. Koszty w tys. zł	Przewidywane	Rzeczywiste	34. Inspekcje

35. Uwagi różne

Lit.:
O. Gremer, Uwagi dotycz. rozwoju
... rabytkowych domów... Wrocław
Komunikaty na Opolskiej Konferencji
Konserwat., Toruń 1963

36. Wypełnił dnia

15.6.64 Nat

37. Sprawdził dnia