

Nr 0.1015

A

B

C

D

E

F

G

H

I

J

K

L

M

N

O

P

R

S

T

U

V

W

X

Y

Z

DOLNOŚLĄSKIE

1. Obiekt zabytkowy

Dom

ul. Kuźmicza 65/66

2. Miejscowość

WROCLAW

3. Wiek

XX (+ XVI)

4. Styl rekonstr.

(+ portal manieryst.)

5. Kubatura m³

2.000

6. Powierzchnia w m²

a) zabytkowa: 150 b) użytkowa:

20. Przynależność administracyjna

a) województwo

Wrocław

b) powiat

pow. miejski

c) gmina

7. Materiał budowlany

Przed zniszczeniem

Po odbudowie

11. Ilość budynków

1

14. Grunty należące do zabytku:

ha

a) ściany

cegła

12. Ilość kondygnacji

4 1/2

a) ogrody stylowe

b) sklepienia

-

13. Użytkowanie wnętrza według ilości:

b) sady i grunty uprawne

c) stropy

cegła

a) izb mieszkalnych

c) lasy

d) wiązania dachu

drewno

b) innych pomieszczeń

d) wody

e) krycie dachu

dachówka

c) piwnic

e) inne

21. Stacja

Nazwa stacji

Odległość od stacji w km

a) kolejowa

Wrocław Gł.

1,0

b) autobusowa

22. Właściciel i jego adres

Prez. RN m. Wrocławia

23. Użytkownik i jego adres

lokatorzy

24. Inwestor i jego adres

8. Wyposażenie architektoniczne

bogaty portal manieryst. przemieniony z domu ul. Piaskowa 2, z ok. 1600

15. Przeznaczenie pierwotne budynku

budynek mieszkalny

16. Użytkowanie w latach ubiegłych

I

17. Użytkowanie obecne

II

18. Nadaje się do użycia na

II

9. Autorzy i data budowy i przebudowy

rekonstruowany w całości ~ 1958

19. Data, rodzaj i stopień zniszczeń i odbudowy

Data

O P I S

Zniszczenia %

Odbudowa %

VIII.1939 r.

XI.1939 r.

XII.1945 r.

10. Udostępnienie

dostępny

25. Rejestr zabytku Nr

219 A/1500/219

rok 30.XII 1970

miejsce przechowywania

26. Nazwa księgi hipotecznej

27. Nr hipoteczny

28. Akta

29. Fotografie

30. Inwentaryzacja pomiarowa

Z Y X W V U T S R P O N M L K J I H G F E D C B A Nr

31. Szkic sytuacyjny, plan schematyczny, uwagi opisowe, fotografia



32. Przebieg prac konserwatorskich

| Rok | Wyszczególnienie prac | K o s z t tys. zł |
|-----|-----------------------|----------------------|
| | | |
| | | |
| | | |
| | | |
| | | |
| | | |
| | | |
| | | |
| | | |

33. Koszty
w tys. zł

Przewidywane

Rzeczywiste

34. Inspekcje

| | | |
|--|--|--|
| | | |
| | | |
| | | |
| | | |
| | | |
| | | |
| | | |
| | | |
| | | |
| | | |

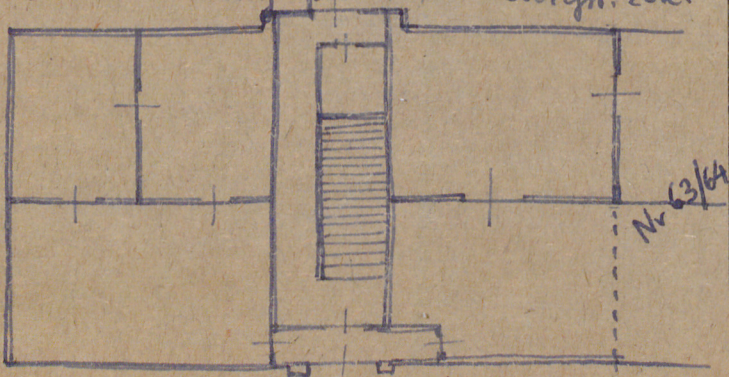
Uwaga: Dom uznany za zabytkowy z uwagi
na wtórnie wbudowany portal mianieryst. zok.

1600r.

N + →

0 ~ 5m

h ≈ 15m



35. Uwagi różne

Lit.: (o portalu)

M. [Starzewska], rec.: Zeitschrift f.
Ostforschung 1957-60, Roczniki
Stulni śląskiej, II, Wrocław 1963
s. 144

36. Wypełnił dnia

5.6.64 Nat

37. Sprawdził dnia