

Nr

A B C D E F G H I J K L M N O P R S T U V W X Y Z

DOLNOSŁĄSKIE

1. Obiekt zabytkowy

budynek mieszkalny

2. Miejscowość Wrocław 11493
ul. Karłowicza 2

3. Wiek XVIII; XIX

4. Styl neoklasycystyczny

5. Kubatura m³ 4200,06. Powierzchnia w m²
a) zabytkowa: 4000 b) użytkowa: 1200

20. Przynależność administracyjna

a) województwo wrocławskie
b) powiat pow. miejski
c) gmina

7. Materiał budowlany przed zniszczeniem po odbudowie

11. Ilość budynków 2

14. Grunty należące do zabytku: ha

21. Stacja Nazwa stacji Odległość od stacji w km

a) ściany ceglane

12. Ilość kondygnacji 3+1

a) ogrody stylowe

a) kolejowa Wrocław 2,0

b) sklepienia -/-

13. Użytkowanie wnętrza według ilości:

b) sady i grunty uprawne

b) autobusowa -/-

c) stropy drewniane

a) izb mieszkalnych 42

c) lasy

22. Właściciel i jego adres

d) więzania dachu -/-

b) innych pomieszczeń 14

d) wody

PMR II we Wrocławiu

e) krycie dachu papier i blacha

c) piwnic

e) inne

8. Wyposażenie architektoniczne
Młotek renesansowy
nubis porcelanowy.
Portal 1700 r.

15. Przeznaczenie pierwotne budynku bud. mieszkalna

23. Użytkownik i jego adres
Pomocnik Malarski
Złotych - Złoty Tapicerski

16. Użytkowanie w latach ubiegłych -/-

17. Użytkowanie obecne -/- i warsztaty

24. Inwestor i jego adres

18. Nadaje się do użycia na -/-

PMR II we Wrocławiu

9. Autorzy i data budowy i przebudowy
XVI-XVII-XVIII - budowa
renesansowa
(Dom Kanoników)
XIX w. budynek obecny

19. Data, rodzaj i stopień zniszczeń i odbudowy

25. Rejestr zabytku Nr

10. Udostępnienie ubrzmione

Data	O P I S	Zniszczenia %	dbudowa %
VIII. 1939 r.	Z		
XI. 1939 r.			
XII. 1945 r.			
XI. 1959 r.		15	

rok..... miejsce przechowywania

26. Nazwa księgi hipotecznej 27. Nr hipoteczny

28. Akta

29. Fotografie 2 szt. x 2

30. Inwentaryzacja pomiarowa 1:200

rout partem

31. Szkic sytuacyjny, plan schematyczny, uwagi opisowe, fotografia



32. Przebieg prac konserwatorskich

Rok	Wyszczególnienie prac	Koszt tys. zł

33. Koszty
w tys. zł

Przewidywane

Rzeczywiste

34. Inspekcje

35. Uwagi różne

36. Wypełnił dnia 2.XI.1959r.

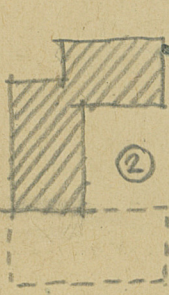
U. Prystrom

37. Sprawdził dnia 17.XI.59.

Ożenka

27.5.64

Skic sytuacyjny: Uwagi opisowe:
zachodnie skrzydło
całkowicie ubrana
skrzydło wschodnie
i północne w
stanie średnim
(wymagać remontu).



M. Kaszubski