

Nr 999

A B C D E F G H I J K L M N O P R S T U V W X Y Z

DOLNOŚLĄSKIE

1. Obiekt zabytkowy

ul. Karłowicza 34/35 zamek (były pałac królewski)

2. Miejscowość

Wrocław 33/34
ul. Karłowicza 34/35
ul. Karłowicza 34/35

3. Wiek

XVIII
XVII

4. Styl

barok

5. Kubatura m³

30.000

6. Powierzchnia w m²

a) zabytkowa: 2000 b) użytkowa: 2000

7. Materiał budowlany

XIX

przed zniszczeniem

po odbudowie

11. Ilość budynków

8

14. Grunty należące do zabytku:

ha

a) ściany

cegłane

b) sklepienia

- - -

c) stropy

drewn.

d) wiązania dachu

- - -

e) krycie dachu

ceram.

12. Ilość kondygnacji

3+1

13. Użytkowanie wnętrza według ilości:

a) izb mieszkalnych

b) innych pomieszczeń

c) piwnic

2000

a) ogrody stylowe

b) sady i grunty uprawne

c) lasy

d) wody

e) inne

1,0

8. Wyposażenie architektoniczne

elewacje barokowe skromne
porządek portali barokowych
o dekoracji roślinnej

15. Przeznaczenie pierwotne budynku

zamek (pałac)

16. Użytkowanie w latach ubiegłych

urzędy i muzeum

17. Użytkowanie obecne

muzeum

18. Nadaje się do użycia na:

9. Autorzy i data budowy i przebudowy

XVIII w. - budowa

XIX } przebudowa
XX }

19. Data, rodzaj i stopień zniszczeń i odbudowy

Data	O P I S	znisz- czenia %	odbu- dowa %
VIII. 1939 r.			
XI. 1949 r.			
XII. 1945 r.	zniszczony	80	10
XI. 60	mina do odbudowy	70	

10. Udostępnienie

dostępne
Delius 1719, Bohner 1751-53
BOHRMANN St. Johann 1796
LANGHEANS Karl Gotthard
1893-96 i 1858, pie STÜLER
Friedrich August, cz. zburzony po 1945

20. Przynależność administracyjna

a) województwo

m. Wrocław

b) powiat

miejski

c) gmina

21. Stacja

nazwa stacji

odległość od stacji w km

a) kolejowa

Wrocław

2,5

b) autobusowa

Wrocław

2,5

22. Właściciel i jego adres

M. Kulbicki

23. Użytkownik i jego adres

- - -

24. Inwestor i jego adres:

- - -

25. Rejestr zabytku nr 44

rok 29. III 1949

miejsce przechowywania

A/52687/60 z 6.02.1962

26. Nazwa księgi hipotecznej

27. Numer hipoteczny

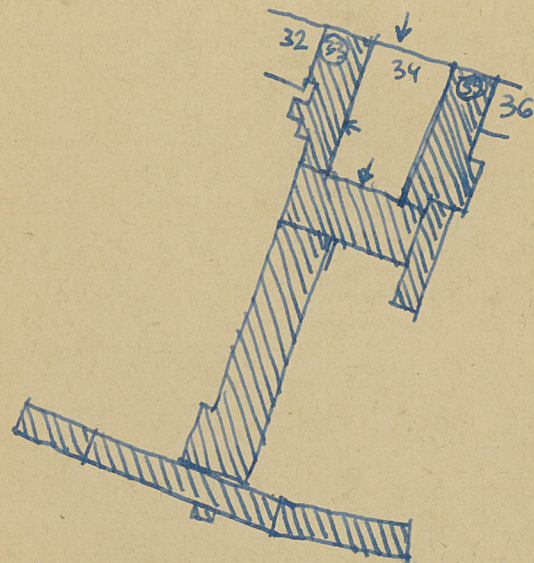
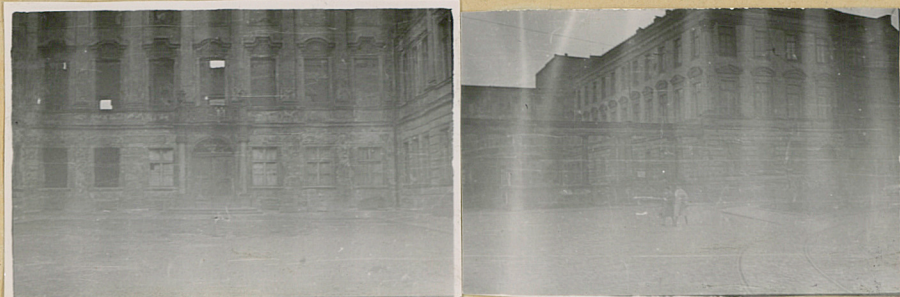
28. Akta

29. Fotografie 2 szt x 2

30. Inwentaryzacja pomiarowa

1:400
r. 1945

31. Szkic sytuacyjny, plan schematyczny, uwagi opisowe, fotografia



4 N
1:2000

32. Przebieg prac konserwatorskich

rok	Wyszczególnienie prac	Koszt tys. zł



33. Koszty

przewidywane
przebiegające

34. Inspekcje



35. Uwagi różne

Lit.:

R. Stein, Das Bredauer Bürgerhaus,
Bredau 1931, s. 35-36

36. Wypełnił dnia 18.XI.60 r.

inż. W. Prystrąg

37. Sprawdził dnia

25.5.64 Ust