

Nr

A

B

C

D

E

F

G

H

I

J

K

L

M

N

O

P

R

S

T

U

V

W

X

Y

Z

DOLNOŚLĄSKIE

1. Obiekt zabytkowy

KANONIA - PL. KATEDRALNY

2. Miejscowość

WROCKAW

11132

3. Wiek XIV/XVIII

4. Styl BAROK

5. Kubatura m³ 51746. Powierzchnia w m²
a) zabytkowa: 398 b) użytkowa: 540

20. Przynależność administracyjna

a) województwo WROCKAW MIASTO

b) powiat OSTRÓW HANSKI

c) gmina pow. miejski

7. Materiał budowlany przed zniszczeniem po odbudowie

a) ściany cegl. cegl.

b) sklepienia cegl. cegl.

c) stropy drewn. murytowa

d) więzania dachu drewn. drewn.

e) krycie dachu ceram. kerp. ceram. kerp.

11. Ilość budynków 1

12. Ilość kondygnacji 2+piwn.

13. Użytkowanie wnętrza według ilości:

a) izb mieszkalnych 13

b) innych pomieszczeń 3
kaplica i 2 halle

c) piwnic 7

14. Grunty należące do zabytku: ha

a) ogrody stylowe

b) sady i grunty uprawne 230m²

c) lasy

d) wody

e) inne

21. Stacja Nazwa stacji Odległość od stacji w km

a) kolejowa WROCKAW 2 km

b) autobusowa — 4 — 2 km

22. Właściciel i jego adres

KURIA ARCYBISKUPA WROCKAWSKA
UL. KATEDRALNA 13-15

23. Użytkownik i jego adres

24. Inwestor i jego adres

8. Wyposażenie architektoniczne
Wnętrze: okna, 2 kominki
Elewacje: na I p. dekorowane pilastrami
na wspornikach. Portal z przesłoniętą. Opaski
okienne kamienne, proste.9. Autorzy i data budowy i przebudowy
XIV. - bud. dwukondygn.
potr. XVIII w. przebudowa i przebudowa.

15. Przeznaczenie pierwotne budynku kanonia

16. Użytkowanie w latach ubiegłych kanonia

17. Użytkowanie obecne b. mieszkalny

18. Nadaje się do użycia na b. mieszkalny

19. Data, rodzaj i stopień zniszczeń i odbudowy

Data	O P I S	Zniszczenia %	dbudowa %
VIII. 1939 r.			
XI. 1939 r.			
XII. 1945 r.	Wypalony, bez dachu, kłosałki zbudowane. dachów.		

25. Rejestr zabytku Nr 14/20/44
14.02.1958
rok 25.1.1962
Kancel. Miejski
miejsce przechowywania

26. Nazwa księgi hipotecznej 27. Nr hipoteczny

28. Akta

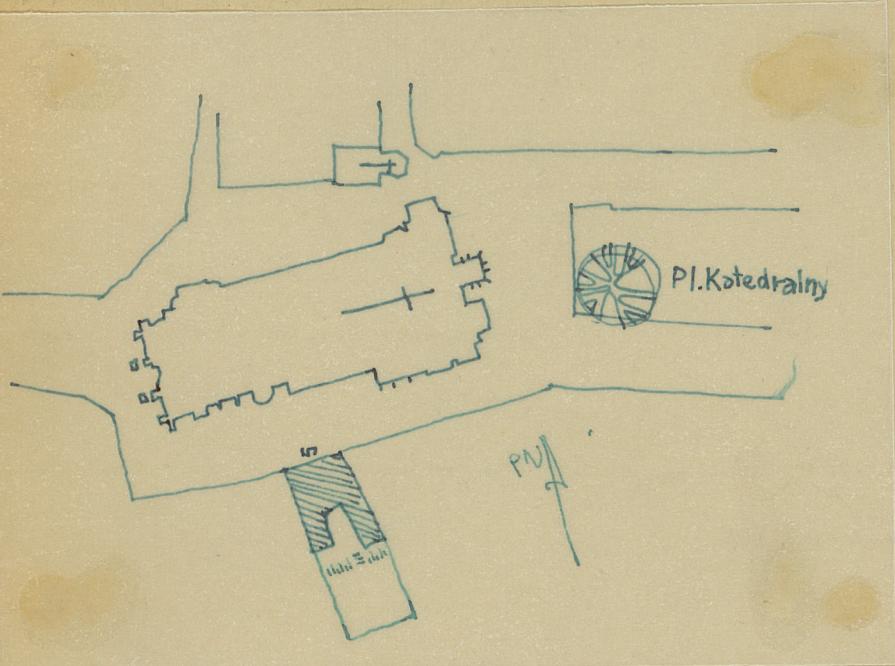
29. Fotografie Kancelaria Miejska

30. Inwentaryzacja pomiarowa
Kancelaria Miejska

10. Udostępnienie Dostępny

Z Y X W V U T S R P O N M L K J I H G F E D C B A Nr

31. Szkic sytuacyjny, plan schematyczny, uwagi opisowe, fotografia
Wewnątrz w piwnicy, w przedsiomku, między nr. 2, i dookoła pod tyłkiem zabudowa, muru fundamenty.



32. Przebieg prac konserwatorskich

Rok	Wyszczególnienie prac	Koszt tys. zł
1952	Pełna odbudowa : odizolacja do użytku	

33. Koszty w tys. zł	Przewidywane	Rzeczywiste

34. Inspekcje

35. Uwagi różne

36. Wypełnił dnia
4.XI.53. B. Ożenowicz.

37. Sprawdził dnia 17.XI.54.
Ożenowicz.

8.5.64 Nat