

Nr

A

B

C

D

E

F

G

H

I

J

K

L

M

N

O

P

R

S

T

U

V

W

X

Y

Z

DOLNOŚLĄSKIE

1. Obiekt zabytkowy

J G I E L N A

17

NIE ISTNIEJE

2. Miejscowość

WROCKAW

M103

3. Wiek

XVI-XVII

4. Styl

Renesans/  
barok BAROK5. Kubatura m<sup>3</sup>

1008,0

6. Powierzchnia w m<sup>2</sup>

a) zabytkowa: 84 b) użytkowa: 252

7. Materiał  
budowlanyprzed  
zniszczeniempo  
odbudowie

11. Ilość budynków

1

14. Grunty należące do  
zabytku:

ha

a) ściany

cegły

12. Ilość kondygnacji

3

a) ogrody stylowe

1

b) sklepienia

cegły

13. Użytkowanie wnętrza  
według ilości:

b) sady i grunty uprawne

1

c) stropy

drewn.

a) izb mieszkalnych

8

c) lasy

1

d) wiązania dachu

drewn.

b) innych pomieszczeń

d) wody

1

e) krycie dachu

cokolwiek.

c) piwnic

2

e) inne

1

8. Wyposażenie architektoniczne

Sklepienie nie jest już widoczne  
Elementy barokowe

15. Przeznaczenie pierwotne budynku

mieszkalne

16. Użytkowanie w latach ubiegłych

mieszkalne

17. Użytkowanie obecne

mieszkalne

18. Nadaje się do użycia na:

mieszkalne

9. Autorzy i data budowy i przebudowy

Budowany w XVI w.

19. Data, rodzaj i stopień zniszczeń i odbudowy

Data

O P I S

znisz-  
czenie  
%odbu-  
dowa  
%

VIII. 1939 r.

XI. 1939 r.

XII. 1945 r.

10. Udostępnienie

Bezpośredni  
z ulicy

20. Przynależność administracyjna

a) województwo

wrocławski

b) powiat

pow. miejski

c) gmina

21. Stacja

nazwa stacji

odległość od  
stacji w km

a) kolejowa

WR.  
główny

2,6

b) autobusowa

— " —

— " —

22. Właściciel i jego adres

Stare Miasto  
D. Z. B. M. ŚRODMIEŚCIE  
ELIZBIETA 4

23. Użytkownik i jego adres

Mieszkanie domowe  
Igielna 17

24. Inwestor i jego adres:

D. Z. B. M.  
Stare Miasto

25. Rejestr zabytku nr

32

rok 25.X.1961

miejsce przechowywania

Księgarnia 24.09.2008

26. Nazwa księgi hipotecznej

27. Numer  
hipoteczny

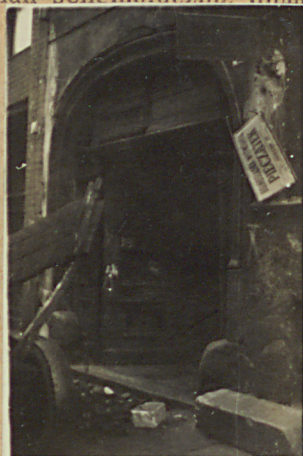
28. Akta

29. Fotografie

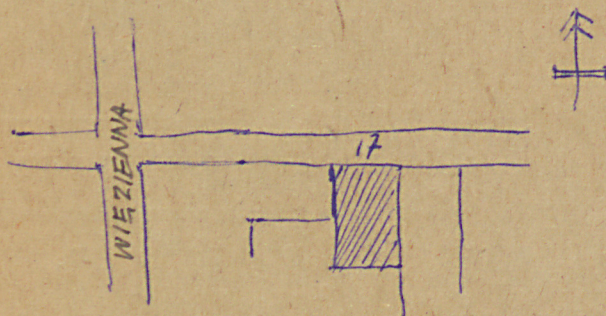
30. Inwentaryzacja pomiarowa



31. Szkic sytuacyjny, plan schematyczny, uwagi o



Prismatyczny układ gotycki  
pudłocowany, Pięć osi, 3 kondygnacje  
nasyt. Słupianorami prędkowor,  
borokowor, dobre zachowanie.



32. Przebieg prac konserwatorskich

rok	Wyszczególnienie prac	Koszt tys. zł

33. Koszty  
w tys. zł

przewidywane

rzeczywiste

34. Inspekcje

35. Uwagi różne

36. Wypełnił dnia

W.X.59 Bonieś

37. Sprawdził dnia 5.12.59.

26.64 Nat