

OŚRODEK DOKUMENTACJI
 ZABYTKÓW W WARSZAWIE
 KARTA EWIDENCYJNA ZABYTKÓW
 ARCHITEKTURY I BUDOWNICTWA

A B C D E F G H I J K L Ł M N O P R S T U V W X Y Z

Nr

DOLNOŚLĄSKIE

1. Obiekt

KAMUENICA ob.
Budynek Urzędu Celnego

2. Czas powstania

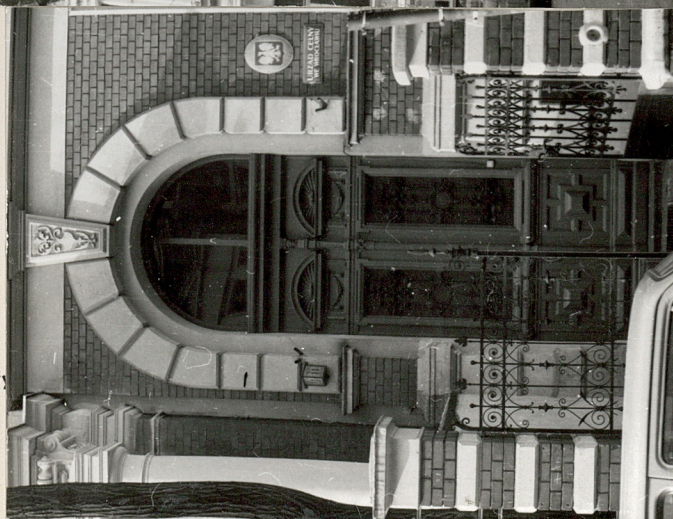
1880

3. Miejscowość

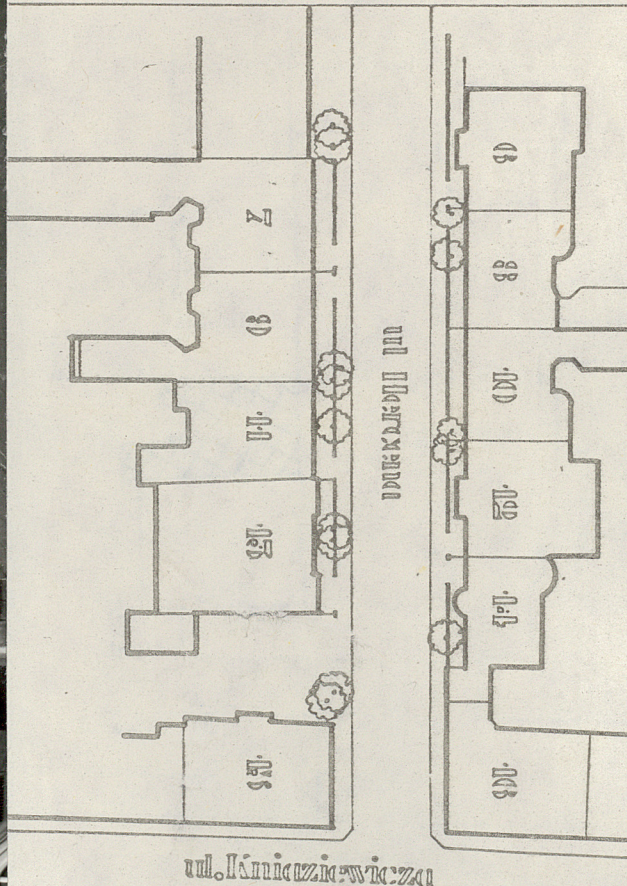
Wrocław

11 Zdjęcia, plan sytuacyjny, rzuty

M. Małachowicz, XI.1982 Wrocław, ul. Orłowskiego 11



autor zdjęć
 data wykonania
 miejsce przechowywania negaty



sytuacja skala
 1:1000

4. Adres

Wrocław, ul. Hercena 11

nr hipoteczny

5. Przynależność administracyjna

województwo wrocławskie

gmina dzieln. Krzyki

pow. miejski

6. Poprzednie nazwy miejscowości

Wrocław Breslau

7. Przynależność administracyjna
przed 1 VI 1975

województwo wrocławskie

powiat Wrocław

8. Właściciel i jego adres

WPGKiM Wrocław
ul. G. Zapolskiej 4

9. Użytkownik i jego adres

Urząd Celny we Wrocławiu

10. Rejestr zabytków

Nr

372/W.W.

data

31.10.1983

A/2397/421/Wm

12. Autorzy, historia obiektu, określenia stylu.

Obiekt wzniesiony został wg proj. z 19880 r dla prywatnego inwestora, jako kamienica czynszowa w stylu neorenesansu

W 1905 i 1906 r powstały projekty rozbudowy i nadbudowy zrealizowane częściowo.

W 1912 r nadbudowano oficynę.

Prace projektowe i budowlane przy oficynie trwały również w 1938 i 1940 r.

W 1982 r rozpoczęto remont elewacji wg proj. z 1976 r.

13. Opis (sytuacja, materiał i konstrukcja, rzut, bryła, elewacje, dach, wnętrze wyposażenie, instalacje)

SYTUACJA Budynek usytuowany jest w ciągu zabudowy po zachodniej stronie ul. Hercena, biegnącej na osi płn.-płd. na zewnątrz od południowo-zachodniego narożnika fosy miejskiej.

MATERIAŁ I TECHNIKA. Obiekt zbudowany jest w technologii tradycyjnej. Ściany konstrukcyjne i ścianki działowe z cegły. Stropy nad suteroną odcinkowe pozostałe drewniane belkowe. Konstrukcja dachowa, płatwiowa, kryta papą. Schody o konstrukcji stalowej, zabiegowe z drewnianymi biegami. Posadzki i podłogi - drewniane i ceramiczne. W elewacji frontowej, po lewej stronie portal wejściowy o półkolistym wykończeniu, boniowany, zwieńczony ozdobnym sztukateryjnym zwornikiem. Okna prostokątne z profilowanymi tynkowymi opaskami. Okna drugiej kondygnacji posiada naczółki nadokienne.

PLAN Kamienica w układzie szeregowym, dwutraktowa. Wewnętrzna, zabiegowa klatka schodowa przylega do znajdującej się na lewej stronie podłużnej śieni wejściowej. Pomieszczenia na kondygnacjach w układzie amfiladowym.

BRYŁA Budynek posiada zwartą prostopadłościenną bryłę z dwoma niewielkimi aneksami po obu stronach tylnej elewacji /zachodniej/. Budynek kryty dwuspadowym dachem o nierównych spadkach.

OPIS WNĘTRZA Budynek podpiwniczony, posiada 3 kondygnacje i zadaptowane użytkowe poddasze. W budynku zachowana, pierwotna zabiegowa klatka schodowa, ozdobna sień wejściowa oraz zdobione sztukateriami sufity, w części pomieszczeń biurowych.

WYPOSAŻENIE Zachowana stolarka drzwiowa, płycinowa oraz okna skrzynkowe. W suterenie okna krosnowe na poddaszu. Okna zespolone, zachowane częściowo okucia okien i drzwi /klamki i szyldy/. Przed budynkiem ozdobna kuta krata ogrodzenia.

OPIS ZEWNĘTRZNY Elewacja frontowa czteroosiowa, trzykondygnacyjna z suteroną i poddaszem. W parterze po lewej stronie półkolisty portal wejściowy.

Partie suterenu boniowana, otynkowana, posiada wybity otwór bramy garażowej, licowana cegłą klinkierową.

Trzecia kondygnacja, tynkowana, ozdobiona pilastrami. Nad nią wydatny gzyms dachowy. W partii dachowej znajdują się cztery, duże prostokątne lukarny. Elewacja posiada dekorację w stylu neorenesansowym. Elewacja tylna, gładka malowana farbą emulsyjną, posiada na I kondygnacji współczesny taras. Na zewnątrz przylega do niej stalowa wiata na samochody.

INSTALACJE Budynek posiada instalację elektryczną, wod.-kan., gaz., c.o.

14. Kubatura	15. Powierzchnia użytkowa	16. Przeznaczenie pierwotne	17. Użytkowanie obecne
4883 m ³	880 m ²	Kamienica czynszowa	Urząd Celny

18. Prace budowlane i konserwatorskie, ich przebieg i dokumentacja

1880 - budowa kamienicy
1906 - remont i rozbudowa
1912 - nadbudowa oficyny
1938 - prace remontowe w oficynie
1940 - dobudówki do oficyn
1982 - remont elewacji i nowa kolorystyka

19. Stan zachowania (fundamenty, ściany zewnętrzne, ściany wewnętrzne, sklepienia, stropy, konstrukcje dachowe, pokrycie dachu, wyposażenie i instalacje)

Obiekt zachował całość elementów konstrukcyjnych /fundamenty ściany wewnętrzne i zewnętrzne, stropy odcinkowe i drewniane. Poddasze wraz z drewnianą konstrukcją po adaptacji na pomieszczenia urzędu. Zachowana klatka schodowa. Schody stalowe, zabiegowe z drewnianymi stopnicami. W części wewnątrz znajdują się dekoracje sztukatorskie. Zachowane ozdobne drzwi płycinowe i skrzynkowe okna. Elewacja frontowa w dobrym stanie, po remoncie. Instalacje: elektryczna, wodno-kan., i c.o.

20. Najpilniejsze postulaty konserwatorskie

21. Akta archiwalne (rodzaj akt, numer i miejsce przechowywania)

Dokumentacja prof. Forchenbechstrasse 11
Archiwum Budowlane Wrocław, pl. Solny
PT kolorystyki elewacji - 1976 r nr pracy 11517
archiwum MBP, Wrocław, ul. Oławska 2

22. Bibliografia

23. Źródła ikonograficzne i fotografie (rodzaj, miejsce przechowywania, sygnatury)

24. Uwagi różne

25. Wypełnił

Maciej Małachowicz

XII-82 *Małachowicz*

26. Sprawdził

27. Załączniki

1. Miejscowość

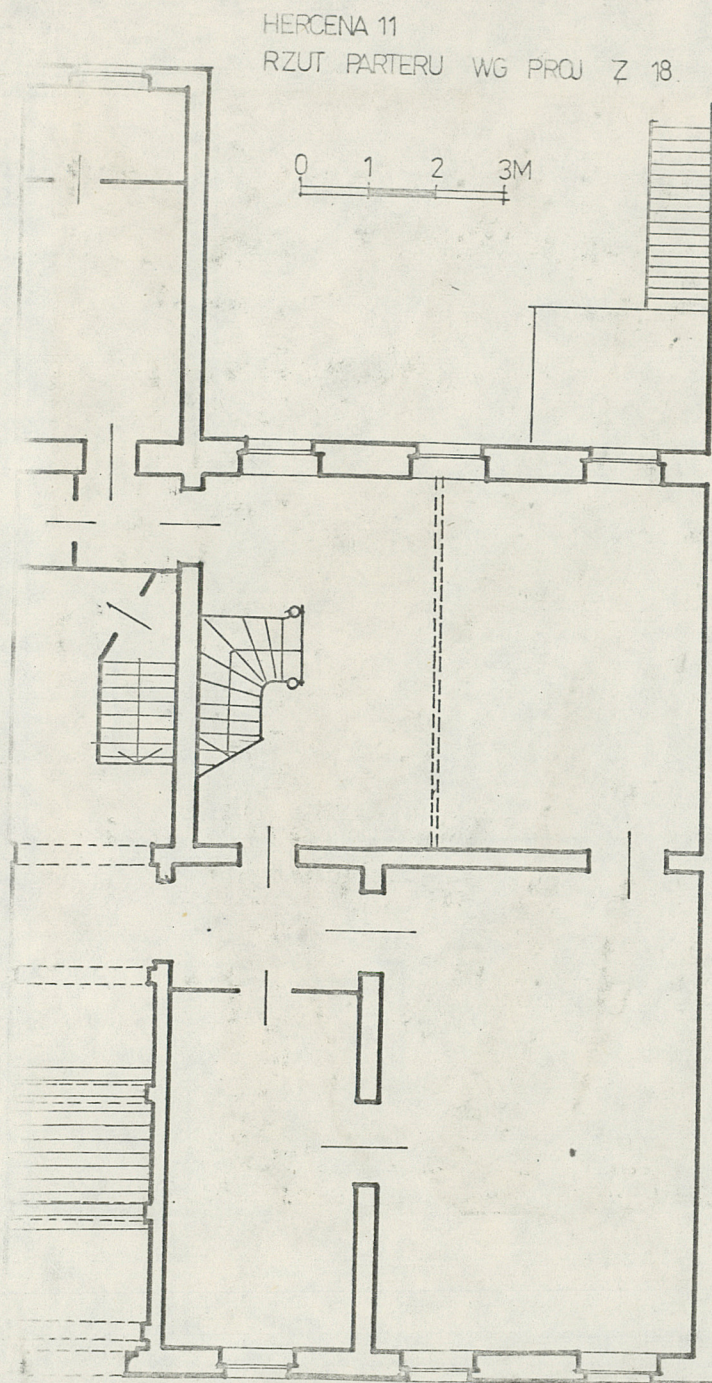
Wrocław

2. Obiekt (nazwa jak w karcie)

Urząd Celny Hercena 11

3. Zawartość wkładki (nazwa obiektu lub materiału uzupełniającego)

zdjęcia, rzut



stan z 1972 r



Wkładkę założył: Maciej Małachowicz XI 82

(imię, nazwisko, data)

Miejsce przechowywania negatywów: W w Orłowskiego 11

Jedn. Wyd. Akcyd. Olsztyn zam. 1299/S/78
Graf. ZP. Ostróda zam. 1040 n. 20000

Wzrost ODZ 1973 r.