

Nr

A

B

C

D

E

F

G

H

I

J

K

L

M

N

O

P

R

S

T

U

V

W

X

Y

Z

DOLNOŚLASKIE

1. Obiekt zabytkowy

DOM

GARBARY 10

NIE ISTNIETĘ

2. Miejscowość

WROCKAW

11058

3. Wiek

XVI

4. Styl

berstyl
GOTYK5. Kubatura m³

1200

6. Powierzchnia w m²

a) zabytkowa: 400 b) użytkowa:

20. Przynależność administracyjna

a) województwo ul. śląski

b) powiat miejski

c) gmina .

7. Materiał budowlany

przed zniszczeniem

po odbudowie

11. Ilość budynków

1

14. Grunty należące do zabytku:

ha

12. Ilość kondygnacji

3

a) ogrody stylowe

1

13. Użytkowanie wnętrza według ilości:

b) sady i grunty uprawne

1

a) izb mieszkalnych

6

c) lasy

1

b) innych pomieszczeń

3

d) wody

1

c) piwnic

2

e) inne

1

21. Stacja

Nazwa stacji

Odległość od stacji w km

a) kolejowa

WK. GŁOBYNIA

2,3

b) autobusowa

— " —

— " —

22. Właściciel i jego adres

D. 2, 13, 14. ŚRÓDMIEŚCIE

ELŻBIETA 4

8. Wyposażenie architektoniczne

Poach murekardowy,
ściany zew. o kółko.
ryglowe

15. Przeznaczenie pierwotne budynku

mieszkalne

16. Użytkowanie w latach ubiegłych

— " —

17. Użytkowanie obecne

mi użytkowane

18. Nadaje się do użycia na

mieszkalne

23. Użytkownik i jego adres

mi użytkownicy

24. Inwestor i jego adres

Konsultant?

9. Autorzy i data budowy i przebudowy

19. Data, rodzaj i stopień zniszczeń i odbudowy

Data

O P I S

Zniszczenia
%dbu-
dowa
%

VIII. 1939 r.

XI. 1939 r.

XII. 1945 r.

wyburzony (dnia 1. maj 1945 r.)

60

10. Udostępnienie

Bezpośrednio
z ulicy

25. Rejestr zabytku Nr

rok..... miejsce przechowywania

26. Nazwa księgi hipotecznej

27. Nr hipoteczny

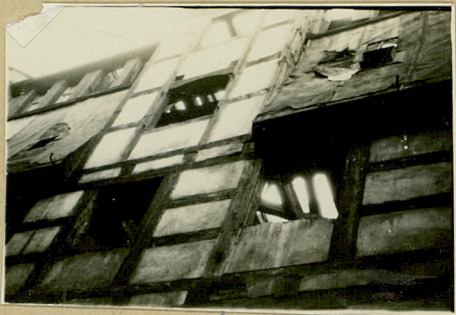
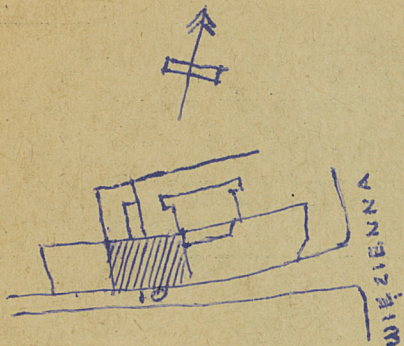
28. Akta

29. Fotografie

30. Inwentaryzacja pomiarowa

Konsultant
Miejski

31. Szkic sytuacyjny, plan schematyczny, uwagi opisowe, fotografia



układ prostokątny gotycki,
3 kondygnacje. Konstrukcja
ryglowa. Pos. st. Na ziemiachy

32. Przebieg prac konserwatorskich

Rok	Wyszczególnienie prac	Koszt tys. zł

33. Koszty w tys. zł	Przewidywane	Rzeczywiste

34. Inspekcje

35. Uwagi różne

36. Wypełnił dnia 16. XI. 59
Banas

37. Sprawdził dnia 7.12.59
2.6.64 Nat. Cremen