

Nr

A B C D E F G H I J K L M N O P R S T U V W X Y Z

1. Obiekt zabytkowy

kamienica mieszczańska

2. Miejscowość Wrocław

ul. A. Cieszyńskiego 16

3. Wiek XVI-XVIII

4. Styl styl - barok

5. Kubatura m³ 1050,06. Powierzchnia w m²
a) zabytkowa: 105 b) użytkowa: 105

20. Przynależność administracyjna

a) województwo m. Wrocław

b) powiat /

c) gmina /

7. Materiał budowlany przed zniszczeniem po odbudowie

11. Ilość budynków

14. Grunty należące do zabytku: ha

21. Stacja Nazwa stacji Odległość od stacji w km

a) ściany szkło

12. Ilość kondygnacji 3+1

a) ogrody stylowe

a) kolejowa Wrocław 3,8

b) sklepienia -

13. Użytkowanie wnętrza według ilości:

b) sady i grunty uprawne

b) autobusowa - 3,8

c) stropy drewno

a) izb mieszkalnych 13

c) lasy

d) więzania dachu -

b) innych pomieszczeń 5

d) wody

22. Właściciel i jego adres

Dz ZBM

e) krycie dachu ceram.

c) piwnic 105

e) inne

8. Wyposażenie architektoniczne

15. Przeznaczenie pierwotne budynku mieszka.

23. Użytkownik i jego adres

Elevacje frontowe barokowe ze szczytem - 3 okna.

16. Użytkowanie w latach ubiegłych -

24. Inwestor i jego adres

Tylne elewacje w kształcie szkieletowej b. ciekawa - wymaga konserw. i remontu.

17. Użytkowanie obecne -

9. Autorzy i data budowy i przebudowy

18. Nadaje się do użycia na

25. Rejestr zabytku Nr 23

rok 23.X.1961 miejsce przechowywania

XVI
XIV - budowa szkielet. g. bryła
XVIII - przebud. barok.

19. Data, rodzaj i stopień zniszczeń i odbudowy

Data O P I S Zniszczenia % odbudowa %

26. Nazwa księgi hipotecznej 27. Nr hipoteczny

10. Udostępnienie dobre

VIII. 1939 r.

XI. 1939 r.

XII. 1945 r.

VI. 60 stropy do szkieletu

kapitałowy Remont 95

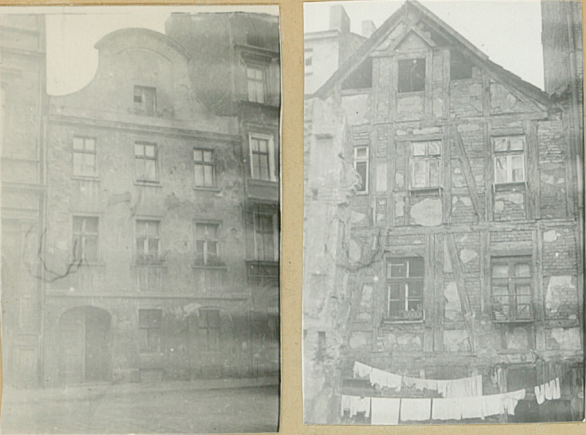
28. Akta

29. Fotografie 2 szt x 2

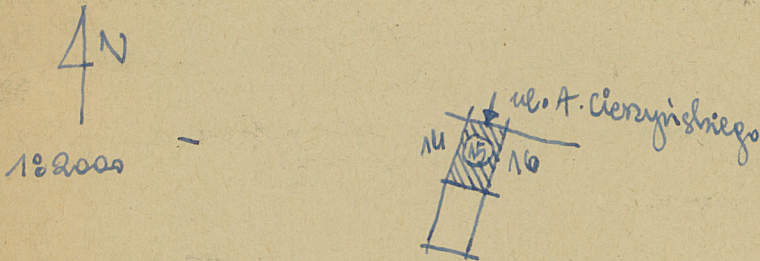
30. Inwentaryzacja pomiarowa 1:200
mł. pomiaru

Z Y X W V U T S R P O N M L K J I H G F E D C B A Nr

31. Szkic sytuacyjny, plan schematyczny, uwagi opisowe, fotografia



Budynki synagoga
kapitałowego renowacji.



32. Przebieg prac konserwatorskich

Rok	Wyszczególnienie prac	Koszt tys. zł

33. Koszty w tys. zł	Przewidywane	Rzeczywiste

34. Inspekcje

35. Uwagi różne

36. Wypełnił dnia 6. VI. 60
Luz. W. Pysłowski
 37. Sprawdził dnia

30.5.64 *Ant*