

Nr

A

B

C

D

E

F

G

H

I

J

K

L

M

N

O

P

R

S

T

U

V

W

X

Y

Z

wrocławskie

1. Obiekt zabytkowy

K O S C I O Ł p.w. św. J A D W I G I

2. Miejscowość

m. Wrocław

J E R Z M A N O W O

3. Wiek

XIV/XV

4. Styl

gotyk

5. Kubatura m³

2020,0

6. Powierzchnia w m²

252,0

a) zabytkowa:

b) użytkowa:

20. Przynależność administracyjna

Wrocławskie

a) województwo:

Wrocławski

b) powiat:

Jerzmanowo

c) gmina:

7. Materiał budowlany

Przed zniszczeniem

Po odbudowie

11. Ilość budynków

1

14. Grunty należące do zabytku:

ha

a) ściany

kamień
cegła

12. Ilość kondygnacji

1

a) ogrody stylowe

b) sklepienia

cegła

13. Użytkowanie wnętrza według ilości:

b) sady i grunty uprawne

c) stropy

drewno

a) izb mieszkalnych

c) lasy

d) wiązania dachu

drewno

b) innych pomieszczeń

2

d) wody

e) krycie dachu

dachówka

c) piwnic

e) inne

21. Stacja

Nazwa stacji

Odległość od stacji w km

a) kolejowa

b) autobusowa

Jerzmanowo

aut. Miejski Wrocł.

22. Właściciel i jego adres

parafia rzymsko-kat. Jerzmanowo

23. Użytkownik i jego adres

parafia rzymsko-kat. Jerzmanowo

24. Inwestor i jego adres

Kuria Biskupia we Wrocławiu

25. Rejestr zabytku Nr

1489

rok 20.VIII.1966

miejsce przechowywania

26. Nazwa księgi hipotecznej

27. Nr hipoteczny

28. Akta

29. Fotografie

WKZ

30. Inwentaryzacja pomiarowa

3. Wyposażenie architektoniczne

Szczyt renesansowy w kruchcie maswerki woknie zam.prezbit.

15. Przeznaczenie pierwotne budynku

kościół

16. Użytkowanie w latach ubiegłych

kościół

17. Użytkowanie obecne

kościół

18. Nadaje się do użycia na

19. Data, rodzaj i stopień zniszczeń i odbudowy

9. Autorzy i data budowy i przebudowy

Zbud. w XIV w. całość zachowana bez przebud. z nieznacznymi przemurowaniami

Data

O P I S

Zniszczenia %

Odbudowa %

VIII.1939 r.

stan dobry

XI.1939 r.

stan dobry

XII.1945 r.

stan dobry

IX.1958

stan dobry

VII.1966

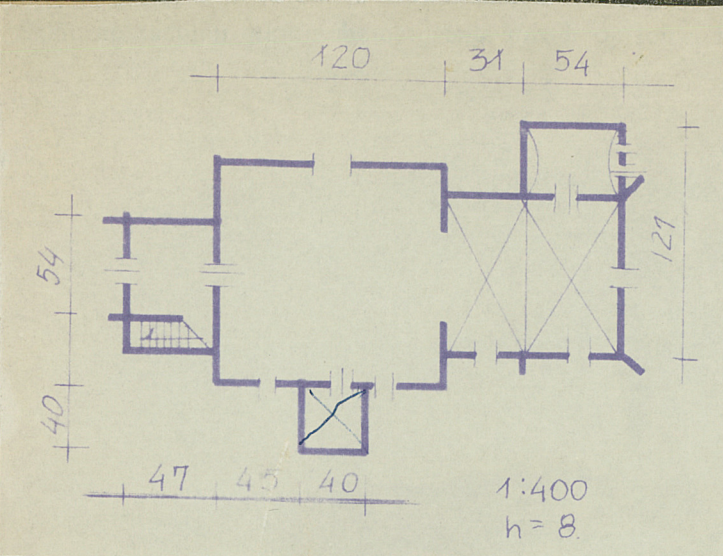
Stan dość dobry /uszkodz.pokrycia dachu/

10. Udostępnienie

klucz na plebanii

Delno; ob. 1726, 1 pot. XIV, i 1483, restauk. 1858, i 1973-75.

31

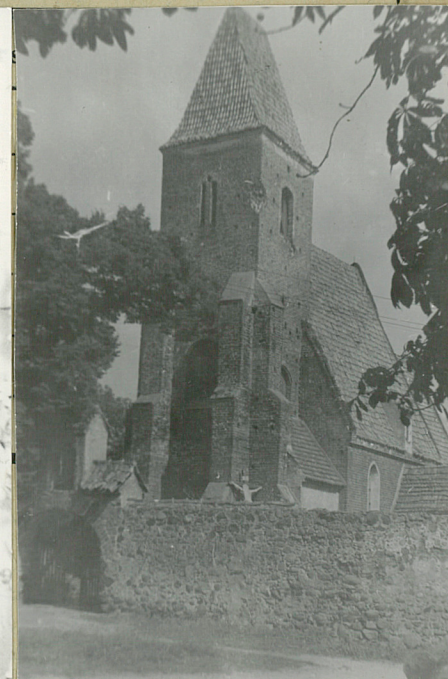


otografia

32. Przebieg prac konserwatorskich



3.



37. Sprawdził dnia

W 1962 *Atabekiewicz*