

Nr D. 698

A

B

C

D

E

F

G

H

I

J

K

L

M

N

O

P

R

S

T

U

V

W

X

Y

Z

DOLNOŚLĄSKIE

19548

1. Obiekt zabytkowy

Ruina kościoła

deco i gotyko
kościół fil. p.w. św. Józefa

2. Miejscowość

gm. Jarow
Pożarzysko

3. Wiek

2 poł. XVIII w.

4. Styl

wczesny gotyk

5. Kubatura m³

ok. 1896

6. Powierzchnia w m²

a) zabytkowa: ok. 316 b) użytkowa:

20. Przynależność administracyjna

a) województwo: łódzkie

b) powiat: świdziński

c) gmina: Jarow Domanice

7. Materiał budowlany

Przed zniszczeniem

Po odbudowie

11. Ilość budynków

1

14. Grunty należące do zabytku:

ha

a) ściany

kamień
Tamały

b) sklepienia

II-III

c) stropy

brak

d) wiązania dachu

- II -

e) krycie dachu

- II -

12. Ilość kondygnacji

1

13. Użytkowanie wnętrza według ilości:

a) izb mieszkalnych

b) innych pomieszczeń

c) piwnic

a) ogrody stylowe

b) sady i grunty uprawne

c) lasy

d) wody

e) inne: były cementarz. ok. 0,4

21. Stacja

Nazwa stacji

Odległość od stacji w km

a) kolejowa

Jambrowice 0,8

b) autobusowa

Domanice 1,2

22. Właściciel i jego adres

brak

23. Użytkownik i jego adres

- II -

24. Inwestor i jego adres

- II -

25. Rejestr zabytku Nr. 20/204 A/1680/201

rok 24.IV.1951 miejsce przechowywania

26. Nazwa księgi hipotecznej

27. Nr hipoteczny

28. Akta

29. Fotografie

30. Inwentaryzacja pomiarowa

8. Wyposażenie architektoniczne

Budowla powstała w 2 poł. XVIII w. posiadała do dziś b. dobre zachowanie detal architektoniczny, jak i ogólny kształt, masywność, okna i b. bogaty pld. portal nawiązujący do stylu. Restauracja w r. 1852 zniszczyła zniekształcenia bocznych wież i gzymsy podokaprowe.

15. Przeznaczenie pierwotne budynku

kościół

16. Użytkowanie w latach ubiegłych

- II - nym. - kat.

17. Użytkowanie obecne

- II - - II - - II -

18. Nadaje się do użycia na

- II - - II - - II -

19. Data, rodzaj i stopień zniszczeń i odbudowy

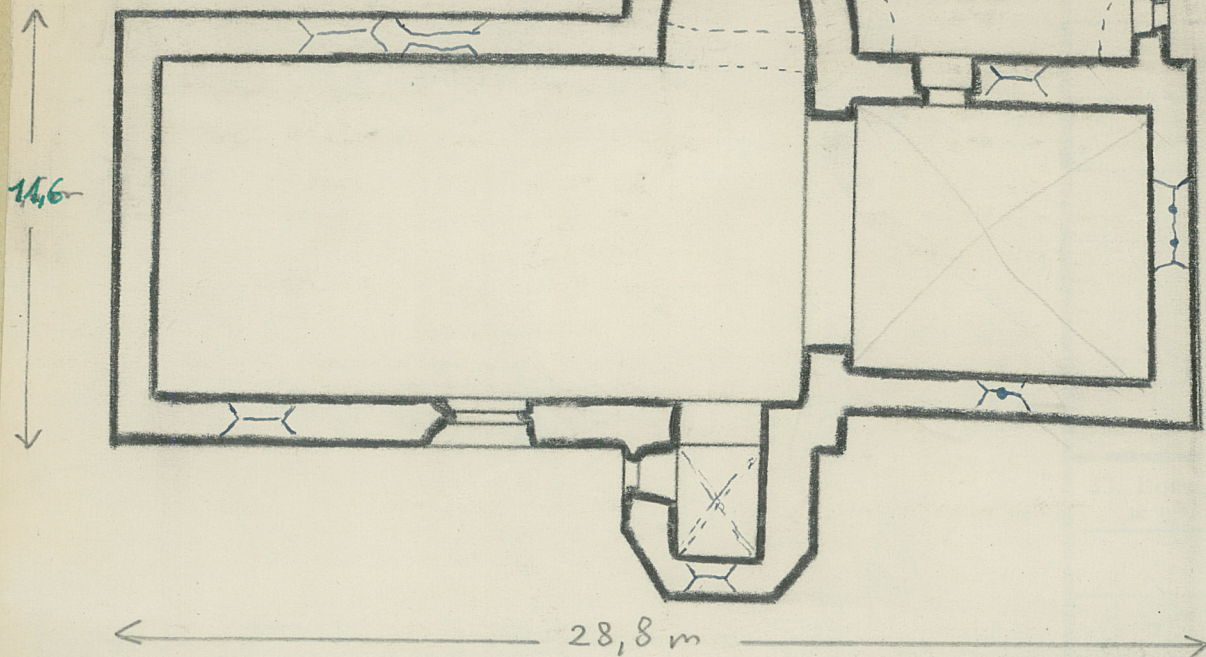
Data	O P I S	Zniszczenia %	Odbudowa %
VIII.1939 r.	Nie zniszczony		
XI.1939 r.	" "		
XII.1945 r.	W czasie walk zbombardowany 80%		
1959	Nie zabezpieczony		
1966	- II - - II - , zrestaurowany przez miejscową ludność		

10. Udostępnienie

dostępny

Z Y X W V U T S R P O N M L K J I H G F E D C B A Nr

Skala 1:200
wys. ok. 5m.



ie prac

K o s z t
tys. zł

34. Inspekcje

36. Wypełnił dnia

J. Pileh

37. Sprawdził dnia

30-III-66 *M. Hutten*