

Nr

A

B

C

D

E

F

G

H

I

J

K

L

M

N

O

P

R

S

T

U

V

W

X

Y

Z

1. Obiekt zabytkowy

Kościół filialny p.w. św. Trójcy

2. Miejscowość

Zarow

3. Wiek

1 poł. XIV w., 1561

4. Styl

gotyk, renesans

5. Kubatura m³

792

6. Powierzchnia w m²

a) zabytkowa: 132 b) użytkowa:

7. Materiał budowlany

Przed zniszczeniem

Po odbudowie

a) ściany

kamień
Tarny

b) sklepienia

kamień
Tarny

c) stropy

drewno

d) wiązania dachu

1-

e) krycie dachu

ceramika

11. Ilość budynków

1

12. Ilość kondygnacji

1

13. Użytkowanie wnętrza według ilości:

a) izb mieszkalnych

1

b) innych pomieszczeń

1

c) piwnic

1

14. Grunty należące do zabytku:

ha

a) ogrody stylowe

b) sady i grunty uprawne

c) lasy

d) wody

e) inne

ementan

0,5

8. Wyposażenie architektoniczne

Z pierwotnego gotyckiego wystroju zachowało się tylko sklepienie i nosch, okno chóru oraz bryła wieży. W 1561 dobudowano pld. szary z portalem z pływ. erekcyjną.

9. Autorzy i data budowy i przebudowy

W 1 poł. XIV w. budowa kościoła, w 1561 dobudowa pld. szary, w XVIII w. zmiana kaleniz dachów, 1913 dobudowa zakrystii.

10. Udostępnienie

Klucz u miejscowego zakrystianina

15. Przeznaczenie pierwotne budynku

kościół

16. Użytkowanie w latach ubiegłych

- 1 - rzym. - kat.

17. Użytkowanie obecne

- 1 - - 1 - 1 -

18. Nadaje się do użycia na

- 1 - - 1 - 1 -

19. Data, rodzaj i stopień zniszczeń i odbudowy

Data	O P I S	Zniszczenia %	Odbudowa %
VIII.1939 r.	Nie zniszczony		
XI.1939 r.	1 - 1 -		
XII.1945 r.	1 - 1 -		
1959	1 - 1 -		
1966	Zaniedbany, uszkodzone pokrycie dachowe.		

20. Przynależność administracyjna

a) województwo

wrocławskie

b) powiat

świdnicki

c) gmina

Zarow

21. Stacja

Nazwa stacji

Odległość od stacji w km

a) kolejowa

Zarow

3

b) autobusowa

na miejscu

-

22. Właściciel i jego adres

Kuria Arcybiskupia Kościoła Rzymsko-Katolickiego, Wrocław, Katedralna 12

23. Użytkownik i jego adres

Parafia rzymsko-katolicka w Zarowie

24. Inwestor i jego adres

Kuria Arcybiskupia Kościoła Rzymsko-Katolickiego, Wrocław, Katedralna 12

25. Rejestr zabytku Nr

1682

rok

12.V.1966

miejsce przechowywania

26. Nazwa księgi hipotecznej

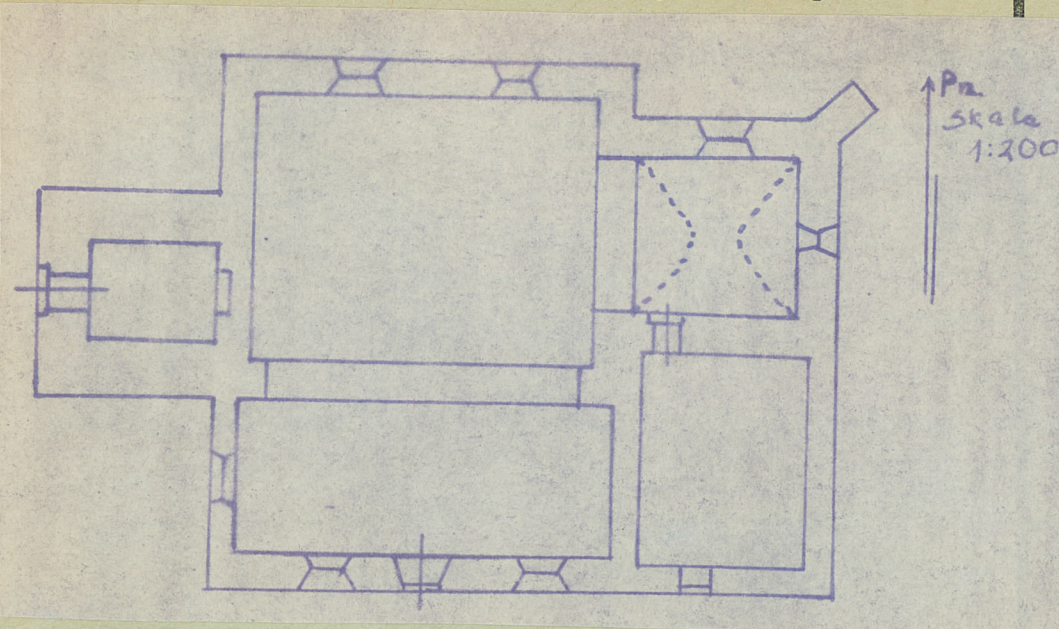
27. Nr hipoteczny

28. Akta

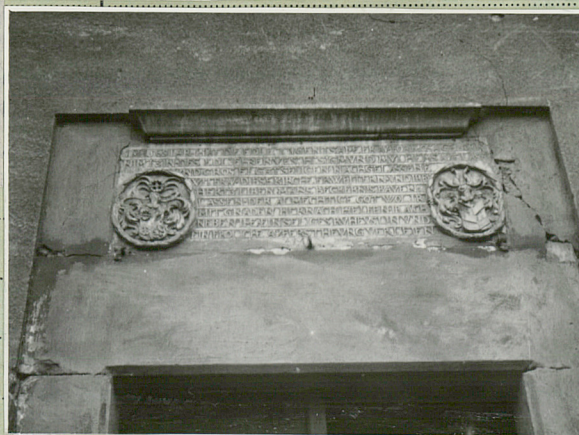
29. Fotografie

30. Inwentaryzacja pomiarowa

31. Szkic sytuacyjny, plan schematyczny, uwagi opisowe, fotografia



32. Przebieg prac konserwatorskich



e prac	K o s z t tys. zł

34. Inspekcje

35. Uwagi różne

36. Wypełnił dnia

J. Pileh

37. Sprawdził dnia

30-III-66 *M. S.*

