

Nr

A

B

C

D

E

F

G

H

I

J

K

L

M

N

O

P

R

S

T

U

V

DOLNOŚLĄSKIE

1. Obiekt zabytkowy

Kościół parafialny p.w. Wniebowzięcia N.M.P.

2. Miejscowość

gm. Zarów
Imbramowice 10534

3. Wiek

pocz. XVI, XVII, XVIII w.

4. Styl

gotyk bezstylowy

5. Kubatura m³

1080

6. Powierzchnia w m²

a) zabytkowa: 176 b) użytkowa:

7. Materiał budowlany

Przed zniszczeniem

Po odbudowie

a) ściany

kamień
Tarsary
cegła

b) sklepienia

cegła

c) stropy

drewno

d) wiązania dachu

—

e) krycie dachu

ceramika

11. Ilość budynków

1

12. Ilość kondygnacji

1

13. Użytkowanie wnętrza według ilości:

a) izb mieszkalnych

b) innych pomieszczeń

c) piwnic

14. Grunty należące do zabytku:

ha

a) ogrody stylowe

b) sady i grunty uprawne

c) lasy

d) wody

e) inne ementam

0,3

8. Wyposażenie architektoniczne

Bryła kościoła oraz wnętrza pod
krytą z boczną pła. kaplicą ze skle-
pieniem gwiazdowym, 39 gotyckich
sklepień w formie kolebkowej z lun-
tami. Ołtarze pła. chóru, ad-
brza i pła. na sakramenty. Wnę-
trza dachy, stropu i fasady. Na
zewnątrz kościół bez detali.

15. Przeznaczenie pierwotne budynku

kościół rzymsk.-kat.

16. Użytkowanie w latach ubiegłych

— " —

17. Użytkowanie obecne

— " —

18. Nadaje się do użycia na

— " —

9. Autorzy i data budowy i przebudowy

Zbudowany w pocz. XVI w.
w XVII w. sklepienie chóru, ołtarz
w XVIII w. egipt. wystroju rzeźb.
w 30 latach XIX w. poważnie
renowatorzy

19. Data, rodzaj i stopień zniszczeń i odbudowy

Data

O P I S

Znisz-
czenia
%Odbu-
dowa
%

VIII.1939 r.

Nie zniszczony

XI.1939 r.

— " —

XII.1945 r.

— " —

1966

br. 1962 wnętrze i zewnętrzne typki
oraz dach konserwowane

10. Udostępnienie

klucz na plebani

20. Przynależność administracyjna

a) województwo wrocławskie

b) powiat (Świdziński)

c) gmina ZARÓW Imbramowice

21. Stacja

Nazwa stacji

Odległość
od stacji
w km

a) kolejowa

Imbramowice

0,5

b) autobusowa

na miejscu

—

22. Właściciel i jego adres

Kuria Arcybiskupia kościoła Rzymsko-
Katolickiego we Wrocławiu.
ul. Katedralna 12

23. Użytkownik i jego adres

Parafia rzymsk.-kat.
w Imbramowicach

24. Inwestor i jego adres

Kuria Arcybiskupia kościoła
Rzymsko-Katolickiego we Wrocławiu
ul. Katedralna 12

25. Rejestr zabytku Nr

403/1648 A/1792/1678

rok 12.V.1966 miejsce przechowywania

26. Nazwa księgi hipotecznej

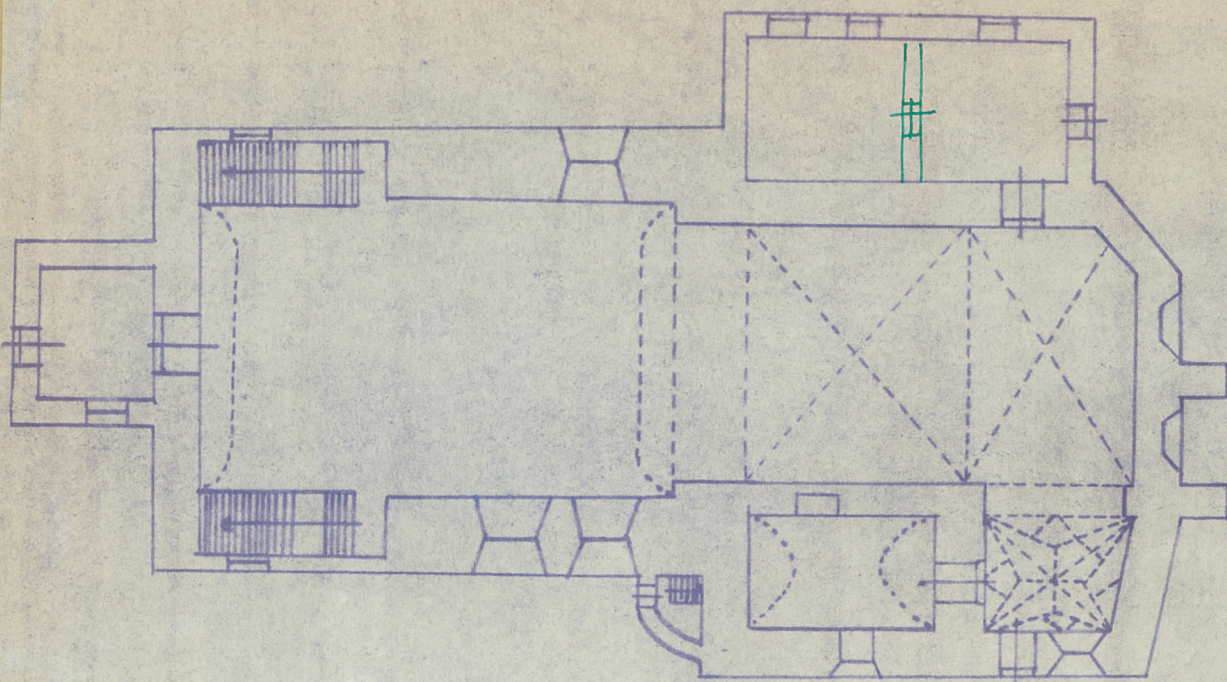
27. Nr hipo-
teczny

28. Akta

29. Fotografie

30. Inwentaryzacja pomiarowa

Z Y X W V U T S R P O N M L K J I H G F E D C B A Nr



Pn.
Skala
1:200

atorskich

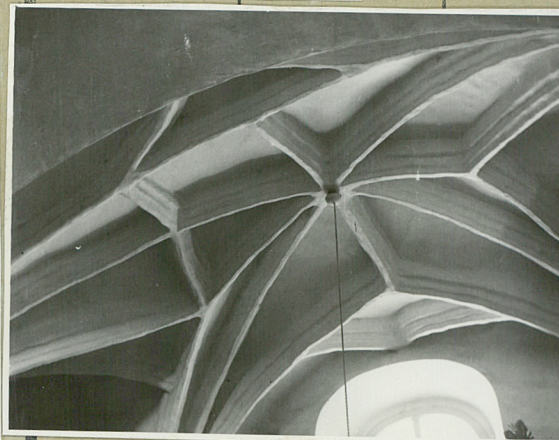
Wyszczególnienie prac

K o s z t
tys. zł

wane

Rzeczywiste

34. Inspekcje



36. Wypełnił dnia

30-VII-66r. *M. Chłub*

37. Sprawdził dnia