

Nr

A

B

C

D

E

F

G

H

I

J

K

L

M

N

O

P

R

S

T

U

V

W

X

Y

Z

DOLNOŚLĄSKIE

1. Obiekt zabytkowy

Kościół ~~parafialny~~ ^{filialny} p.w. św. Stanisława

2. Miejscowość

Buków (Bockau) 10529

3. Wiek

XIII/XIV

4. Styl

gotycki

5. Kubatura m³około 3072 m³6. Powierzchnia w m²

a) zabytkowa: 384 b) użytkowa: —

20. Przynależność administracyjna

a) województwo: Wrocławskie Świdnica
b) powiat: Świdnica
c) gmina: Buków Żarów

7. Materiał budowlany

przed zniszczeniem

po odbudowie

a) ściany

Tynki, wapienie, cegła, piasek, cegła

b) sklepienia

c) stropy

drewno

d) więzania dachu

drewno

e) krycie dachu

Karpieńka, w zakręcie

11. Ilość budynków

1

12. Ilość kondygnacji

1

13. Użytkowanie wnętrza według ilości:

a) izb mieszkalnych

—

b) innych pomieszczeń

—

c) piwnic

—

14. Grunty należące do zabytku:

ha

a) ogrody stylowe

—

b) sady i grunty uprawne

—

c) lasy

—

d) wody

—

e) inne

cementarz

0,5 ha

21. Stacja

Nazwa stacji

Odległość od stacji w km

a) kolejowa

Imbramowice

2,5 km

b) autobusowa

Buków

0,1 km

22. Właściciel i jego adres

Wrocławska Kuria Arcybiskupia
Wrocław, ul. Katedralna 12

23. Użytkownik i jego adres

Parafia m.-kat. w Bukowie
Imbramowice, pow. Świdnica.

24. Inwestor i jego adres

Wrocławska Kuria Arcybiskupia
we Wrocławiu, ul. Katedralna 12

25. Rejestr zabytku Nr

277/1201 A/1752/1201

rok 14. XII 1964

miejsce przechowywania

26. Nazwa księgi hipotecznej

27. Nr hipoteczny

brak

brak

28. Akta

brak

29. Fotografie

w W.K.Z. we Wrocławiu

30. Inwentaryzacja pomiarowa

brak

8. Wyposażenie architektoniczne

z pierwotnego wyposażenia architektonicznego zachowały się sklepienia i stropki sklepienne oraz schody zewnętrzne. Boczne kaplice z XVIII w. posiadają bogatą wystrój wnętrza.

9. Autorzy i data budowy i przebudowy

część wschodnia z XIII w. — część zachodnia z XIV w.
Dwie kaplice z XVIII wieku.
W połowie XIX/XX restauracja wnętrza, zmiana dachu, szczytu, wieży.

10. Udostępnienie

Klucze u kościelnego

15. Przeznaczenie pierwotne budynku

kościół

16. Użytkowanie w latach ubiegłych

kościół

17. Użytkowanie obecne

kościół

18. Nadaje się do użycia na

kościół

19. Data, rodzaj i stopień zniszczeń i odbudowy

Data	O P I S	Zniszczenia %	dbudowa %
VIII. 1939 r.	nie zniszczony		
XI. 1939 r.	— " —		
XII. 1945 r.	— " —		
VII. 1958	— " —		
1966	W 1863 restauracja wnętrza i pokrycie dachowe		

31. Szkic sytuacyjny, plan schematyczny, uwagi opisowe, fotografia



32. Przebieg prac kons

Koszt
tys. zł

spekcje

murowany, murowany z kamienia
ego cegłą na zaprawie wapiennej
z narożnikami wmurowanymi z kamienia granitowego. Zakończony na prostokącie z jednoprzestawowym, kwadrato-
wym prezbiterium, przechodzącym od wschodu w trój-
boczną apsydę. Przy fasadzie zachodniej nawy kwadrato-
wa wieża. Od północy prezbiterium zakryte, od
południa mała kniehta. Nawa od północy i południa
powiększona dwoma kaplicami tworzącymi w murze
kościółta formę krzyża. Całość nieokreślona po-
tykowania, kryta dachami dwuspadowymi; na na-
wie i prezbiterium pokryte kamieniem na zabiegach -
apsyda dachówką ryglową. Nad wieżą ostrościenny obelisk
o wymiarach proporcjach kryty płytami ceramicznymi.
Wewnątrz prezbiterium sklepienie krzyżowo-żebrowe, ap-
syda sklepienie z liniami żebrowymi. Żebra wsparte na
filarach ceramicznych. Nawa kryta sufitem drewnianym - salowa. Ostrościenny góra między prezb. a nawą.



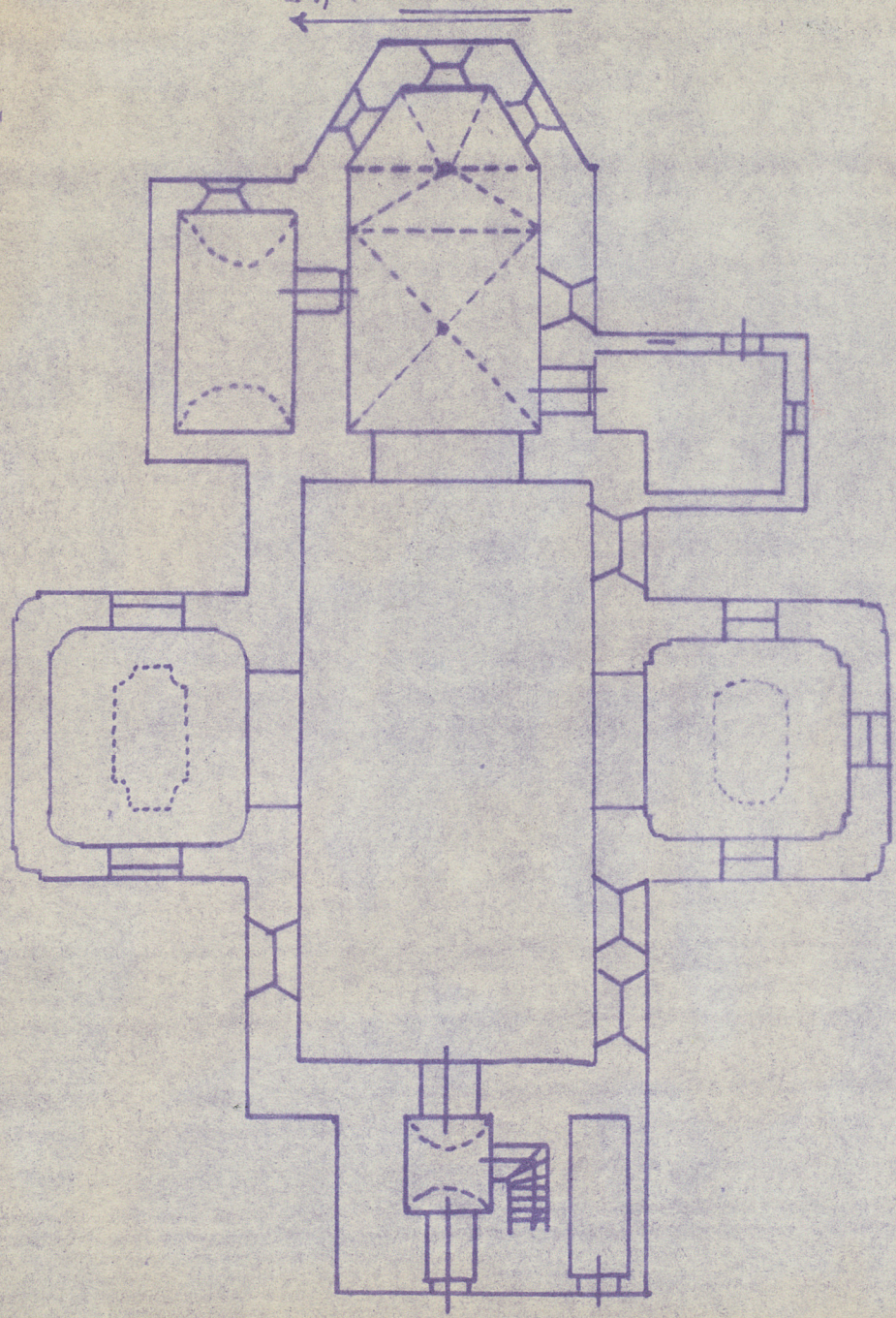
36. Wypełnił dnia 13.7.1959 r.

37. Sprawdził dnia

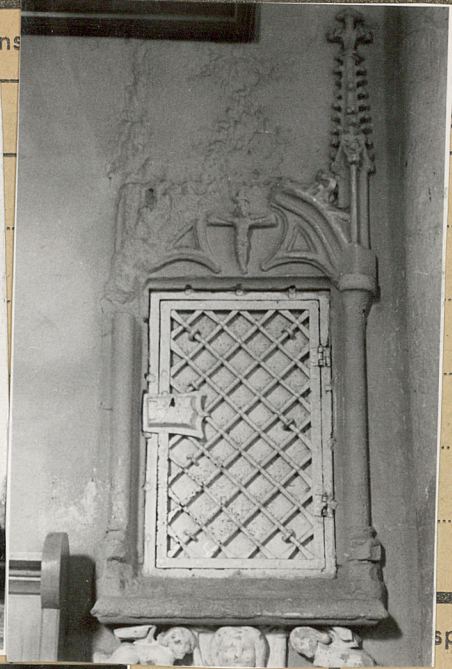
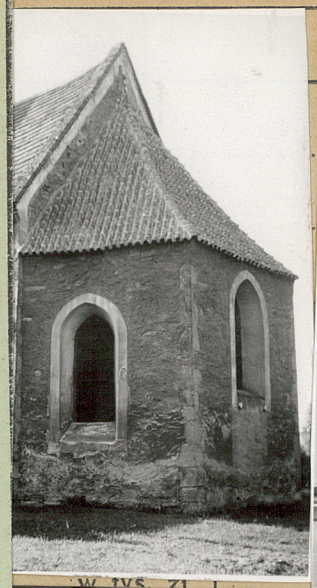
30.VII.1966 ul. Kutner

Z Y X W V U T S R P O N M L K J I H G F E D C B A Nr

A.Pu.
Skala
1:200



32. Przebieg prac kons



	Koszt tys. zł

spekcje

36. Wypełnił dnia 13.7.1959r.

Wojciech

37. Sprawdził dnia

30.VII.1966 ul. *Glutner*