

Nr

A

B

C

D

E

F

G

H

I

J

K

L

M

N

O

P

R

S

T

U

V

W

X

Y

Z

1. Obiekt zabytkowy

KATOLICKI KOŚCIÓŁ PARAFIALNY D.W. WNIEBOWZŁĘCIA N.M.O.

2. Miejscowość

LASKI

3. Wiek

XVIII

4. Styl

barok

5. Kubatura m<sup>3</sup>

800

6. Powierzchnia w m<sup>2</sup>

450

a) zabytkowa:

b) użytkowa:

20. Przynależność administracyjna

a) województwo

wielkopolskie

b) powiat

Zakrzewo

c) gmina

Laski

7. Materiał budowlany

Przed zniszczeniem

Po odbudowie

11. Ilość budynków

1

14. Grunty należące do zabytku:

ha

12. Ilość kondygnacji

1

a) ogrody stylowe

—

13. Użytkowanie wnętrza według ilości:

b) sady i grunty uprawne

a) izb mieszkalnych

c) lasy

b) innych pomieszczeń

4

d) wody

c) piwnic

e) inne

21. Stacja

Nazwa stacji

Odległość od stacji w km

a) kolejowa

Śniatki

7 km

b) autobusowa

Laski

n/p

22. Właściciel i jego adres

Parafia m. katolicka Laski (obst. z Odrar)

23. Użytkownik i jego adres

j.m.

24. Inwestor i jego adres

8. Wyposażenie architektoniczne

srebrne na mizy

15. Przeznaczenie pierwotne budynku

kościół

16. Użytkowanie w latach ubiegłych

17. Użytkowanie obecne

kościół

18. Nadaje się do użycia na

9. Autorzy i data budowy i przebudowy

I mzu. 1325

budowa 1740-41

19. Data, rodzaj i stopień zniszczeń i odbudowy

Data

O P I S

Zniszczenia %

Odbudowa %

VIII.1939 r.

XI.1939 r.

XII.1945 r.

x1965

nie zniszczony

stan dobry

10. Udostępnienie

dostępny

25. Rejestr zabytku Nr

1259

rok 30 III 1965 miejsce przechowywania

26. Nazwa księgi hipotecznej

27. Nr hipoteczny

28. Akta

29. Fotografie

30. Inwentaryzacja pomiarowa



Z Y X W V U T S R P O N M L K J I H G F E D C B A Nr

31. Szkic sytuacyjny, plan schematyczny, uwagi opisowe, fotografia



32. Przebieg prac konserwatorskich

Rok	Wyszczególnienie prac	K o s z t tys. zł

33. Koszty w tys. zł	Przewidywane	Rzeczywiste

34. Inspekcje

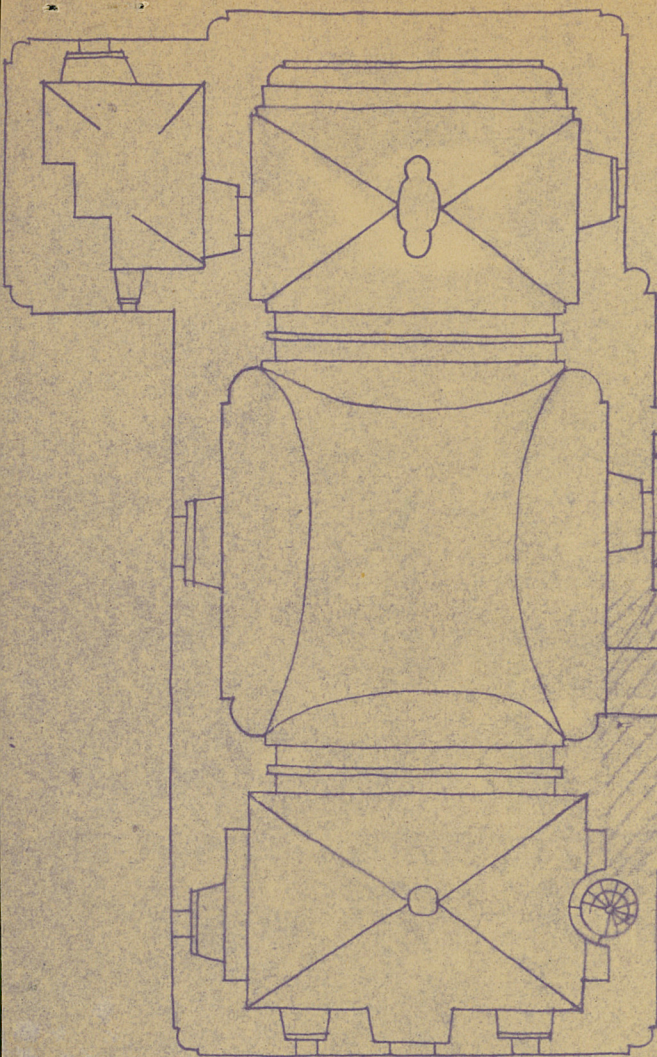
35. Uwagi różne

36. Wypełnił dnia

37. Sprawdził dnia

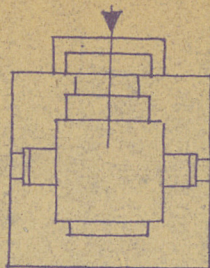
18 1905 Zheulov



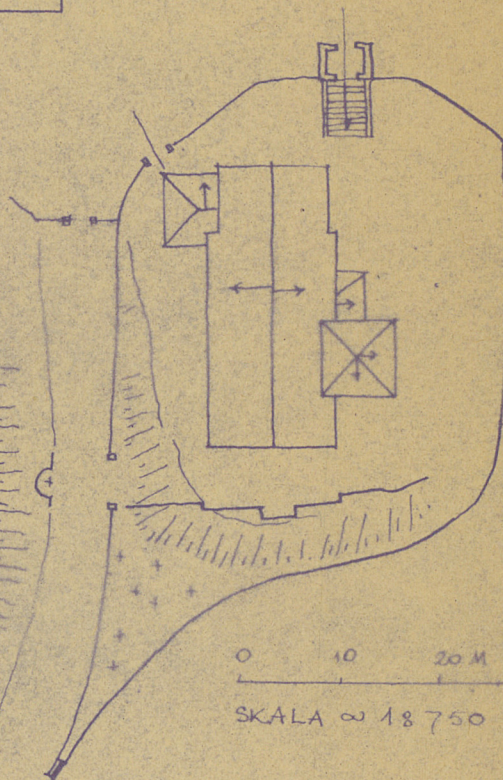


0 2 10M

SKALA  $\approx 1:200$



SKALA  $\approx 1:100$   
0 1 2 3M



0 10 20M

SKALA  $\approx 1:750$

