

Nr

A

B

C

D

E

F

G

H

I

J

K

L

M

N

O

P

R

S

T

U

V

DOLNOŚLĄSKIE

legnickie

1. Obiekt zabytkowy

DOM MIESZKALNY ul. Chopina Nr. 5

2. Miejscowość

ZŁOTORYJA

3. Wiek
XVI4. Styl
b. cech5. Kubatura m³ 6916. Powierzchnia w m² 197
a) zabytkowa: b) użytkowa:

20. Przynależność administracyjna

a) województwo Wrocławskie

b) powiat Złotoryja

c) gmina

7. Materiał
budowlany

Przed zniszczeniem Po odbudowie

11. Ilość budynków 1

14. Grunty należące do zabytku: ha

a) ściany

cegła
kamień

12. Ilość kondygnacji 3

a) ogrody stylowe

b) sklepienia

kamień

13. Użytkowanie wnętrza według ilości:

b) sady i grunty uprawne

c) stropy

drewno

a) izb mieszkalnych 15

c) lasy

d) wiązania dachu

drewno

b) innych pomieszczeń 3

d) wody

e) krycie dachu

papa

c) piwnic 1

e) inne

21. Stacja

Nazwa stacji

Odległość od stacji w km

a) kolejowa

Złotoryja

b) autobusowa

Złotoryja

22. Właściciel i jego adres

M Z B M Złotoryja

23. Użytkownik i jego adres

M Z B M lokatorzy

24. Inwestor i jego adres

25. Rejestr zabytku Nr

rok miejsce przechowywania

26. Nazwa księgi hipotecznej

27. Nr hipoteczny

28. Akta

29. Fotografie

30. Inwentaryzacja pomiarowa

8. Wyposażenie architektoniczne

Opaski m.kond., nadokienniki
gzyms wieńczący konsolkowy,
w dolnej kond. arkady, w po-
lach między łukami rozety

15. Przeznaczenie pierwotne budynku bud. mieszkalny

16. Użytkowanie w latach ubiegłych bud. mieszkalny

17. Użytkowanie obecne bud. mieszkalny

18. Nadaje się do użycia na

9. Autorzy i data budowy i przebudowy

Zbud. w XVI w.

Przebudowa i częściowa
zmiana cech stylowych w XIX

19. Data, rodzaj i stopień zniszczeń i odbudowy

Data

O P I S

Zniszczenia % Odbudowa %

VIII.1939 r.

XI.1939 r.

XII.1945 r.

1954

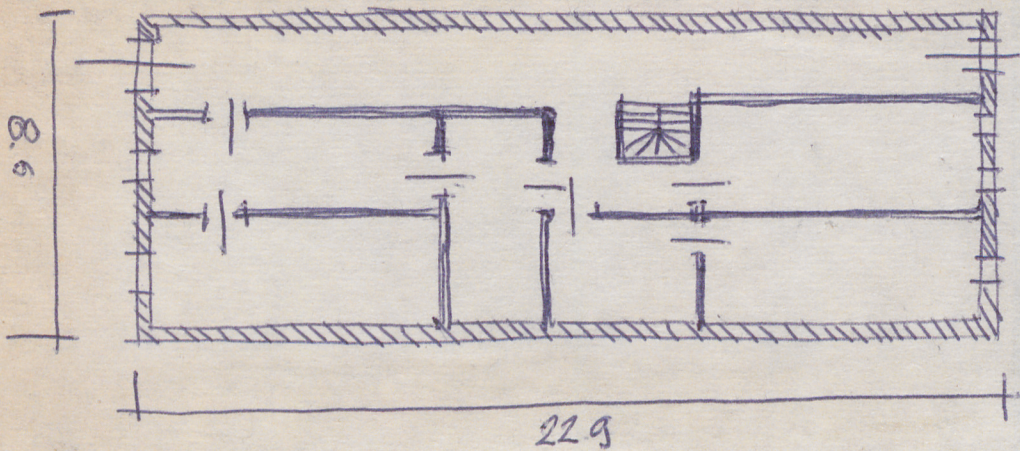
Remont dachu

VII.1965 Stan dość dobry

10. Udostępnienie

dostępny

Z Y X W V U T S R P O N M L K J I H G F E D C B A Nr



32. Przebieg prac konserwatorskich

Rok	Wyszczególnienie prac	K o s z t tys. zł



33. Koszty w tys. zł	Przewidywane	Rzeczywiste

34. Inspekcje

35. Uwagi różne

36. Wypełnił dnia

37. Sprawdził dnia

VIII 1965 *Atakreliem*