

Nr

A

B

C

D

E

F

G

H

I

J

K

L

M

N

O

P

R

S

T

U

V

W

X

Y

Z

1. Obiekt zabytkowy

W I A T R A K

2. Miejscowość

L U B I A Ź

gm. Wołów

gm. WOŁÓW

3. Wiek
XVIII4. Styl
bud. drewn.5. Kubatura m³ 3206. Powierzchnia w m² 40
a) zabytkowa: b) użytkowa:7. Materiał
budowlany

Przed zniszczeniem Po odbudowie

11. Ilość budynków 1

14. Grunty należące do zabytku: ha

a) ściany

drewno

12. Ilość kondygnacji 3

a) ogrody stylowe

b) sklepienia

-

13. Użytkowanie wnętrza według ilości:

b) sady i grunty uprawne

c) stropy

drewno

a) izb mieszkalnych

c) lasy

d) wiązania dachu

drewno

b) innych pomieszczeń 6

d) wody

e) krycie dachu

gont

c) piwnic -

e) inne

8. Wyposażenie architektoniczne

brak

15. Przeznaczenie pierwotne budynku wiatrak

16. Użytkowanie w latach ubiegłych młyn elektryczny

17. Użytkowanie obecne młyn elektryczny

18. Nadaje się do użycia na

19. Data, rodzaj i stopień zniszczeń i odbudowy

Data	O P I S	Zniszczenia %	Odbudowa %
VIII.1939 r.	nie zniszczone		
XI.1939 r.	nie zniszczony		
XII.1945 r.	nie zniszczony		
1959	zdejeto tylko skrzydła		
IV.1969	stan średni		

20. Przynależność administracyjna

a) województwo Wrocławskie

b) powiat Wołów

c) gmina Lubiąż

21. Stacja

Nazwa stacji

Odległość od stacji w km

a) kolejowa

Lubiąż

b) autobusowa

Lubiąż

22. Właściciel i jego adres

Państwowe Młyny

23. Użytkownik i jego adres

Młyn Nr.7 - Wołów

24. Inwestor i jego adres

25. Rejestr zabytku Nr

rok..... miejsce przechowywania

26. Nazwa księgi hipotecznej

brak

27. Nr hipoteczny

brak

28. Akta

brak

29. Fotografie

WKZ

30. Inwentaryzacja pomiarowa

brak

10. Udostępnienie

dostępny

9. Autorzy i data budowy i przebudowy
zbudowany w końcu XVIII w.
restaurowany w 1932 r.

Z Y X W V U T S R P O N M L K J I H G F E D C B A Nr

g, uwagi opisowe, fotografia

32. Przebieg prac konserwatorskich

Rok	Wyszczególnienie prac	K o s z t tys. zł

33. Koszty
w tys. zł

Przewidywane

Rzeczywiste

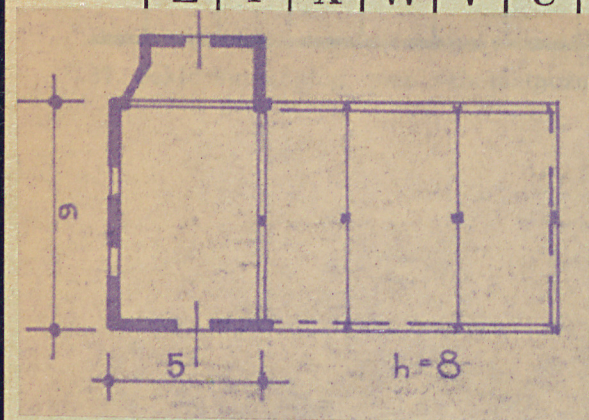
34. Inspekcje

różne

36. Wypełnił dnia

37. Sprawdzał dnia

Wojciech Arzobek



Nr 42

A B C D E F G H I J K L M N O P R S T U V W X Y Z

1. Obiekt zabytkowy

Wiatrak

2. Miejscowość

LUBIĄŻ

km. WOLBÓW

3. Wiek XVIII

4. Styl bud. dreś

5. Kubatura m³ 320 430 m³6. Powierzchnia w m² 40
a) zabytkowa: 40 m² b) użytkowa:

7. Materiał budowlany przed zniszczeniem po odbudowie

a) ściany drewno

b) sklepienia

c) stropy drewno

d) wiązania dachu drewno

e) krycie dachu gont

8. Wyposażenie architektoniczne

brak

9. Autorzy i data budowy i przebudowy

Wnieśli w końcu XVIII wieku, restaurowany wg. dół w 1932 r.

10. Udostępnienie

obiekt użytkowany, dostępny

11. Ilość budynków 1

12. Ilość kondygnacji 3

13. Użytkowanie wnętrza według ilości:

a) izb mieszkalnych

b) innych pomieszczeń 6

c) piwnic

14. Grunty należące do zabytku: ha

a) ogrody stylowe

b) sady i grunty uprawne

c) lasy

d) wody

e) inne

15. Przeznaczenie pierwotne budynku wiatrak

16. Użytkowanie w latach ubiegłych młyn elektryczny

17. Użytkowanie obecne " "

18. Nadaje się do użycia na: " "

19. Data, rodzaj i stopień zniszczeń i odbudowy

Data	O P I S	zniszczenie %	odbudowa %
VIII. 1939 r.	nie zniszczony		
XI. 1939 r.	" "		
XII. 1945 r.	" "		
VI. 1959	zadziło tyłko strycharz	20%	
W 63.	St. Szwolcu		

20. Przynależność administracyjna

a) województwo wrocławskie

b) powiat wolbowski

c) gmina GRN Lubiąż

21. Stacja nazwa stacji odległość od stacji w km

a) kolejowa Lubiąż 1 km

b) autobusowa młocice 6 km

22. Właściciel i jego adres

Pawłowski młyn, oddział

23. Użytkownik i jego adres

młyn D. 7. - Wolbów

24. Inwestor i jego adres:

Pawłowski młyn, oddział

25. Rejestr zabytku nr

rok miejsce przechowywania

26. Nazwa księgi hipotecznej 27. Numer hipoteczny

brak brak

28. Akta brak

29. Fotografie W.K.Z.

30. Inwentaryzacja pomiarowa brak.

Y X W V U T S R P O N M L K J I H G F E D C B A Nr

31. ...ic sytuacyjny, plan schematyczny, uwagi opisowe, fotografia



32. Przebieg prac konserwatorskich

rok	Wyszczególnienie prac	Koszt tys. zł

33. Koszty w tys. zł	przewidywane	rzeczywiste
10,0		

34. Inspekcje

35. Uwagi różne

36. Wypełnił dnia

Bojclor

37. Sprawdził dnia

KARTA TECHNICZNA

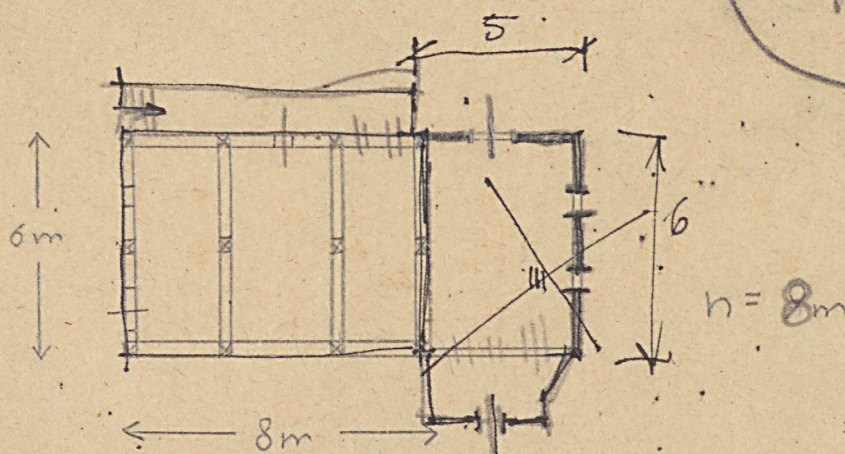
Miejscowość *Lubiąż* województwo *wrocławskie*

powiat *Wrocław*

Nazwa zabytku *wiatrak*

Szkic - rzut budynku: *przyziemie*

Skala: 1:200



42

Informacje techniczne:

części budowli	% zniszcz.	b/ instalacje	% zniszcz.
- fundamenty	0	- wodociągowa	—
- ściany zewnętrzne	0	- kanalizacja	—
- ściany wewnętrzne	0	- elektryczna	0
- sklepienia	—	- gazowa	—
- stropy	0		
- konstr. dachowa	0		
- pokrycie dachu	5%		
- stolarka otw. zewn.	0		

.....
Data

.....
Podpis wykonawcy