

Nr

A

B

C

D

E

F

G

H

I

J

K

L

M

N

O

P

R

S

T

U

V

W

X

Y

Z

Wielużenie

1. Obiekt zabytkowy

R A T U S Z

2. Miejscowość

W I E Ń

miasto

3. Wiek
XVIII/XIX4. Styl
klas.5. Kubatura m³ 1899,86. Powierzchnia w m² 241,4
a) zabytkowa: b) użytkowa:

20. Przynależność administracyjna

a) województwo Wrocławskie

b) powiat Lwówek

c) gmina Wleń

7. Materiał
budowlany

Przed zniszczeniem

Po
odbudowie

11. Ilość budynków 1

14. Grunty należące do zabytku: ha

a) ściany kamień
cegła

12. Ilość kondygnacji 2

a) ogrody stylowe

b) sklepienia cegła

13. Użytkowanie wnętrza
według ilości:

b) sady i grunty uprawne

c) stropy drewno

a) izb mieszkalnych

c) lasy

d) wiązania
dachu drewnob) innych pomieszczeń
ok.20

d) wody

e) krycie dachu dachówka

c) piwnic podpiwn.

e) inne

21. Stacja

Nazwa stacji

Odległość
od stacji
w km

a) kolejowa

Wleń

b) autobusowa

Wleń

22. Właściciel i jego adres

Skarb Państwa

8. Wyposażenie architektoniczne

15. Przeznaczenie pierwotne budynku

23. Użytkownik i jego adres

GRN, posterunek M.O. biblioteka
Wleń

24. Inwestor i jego adres

gzyms profilowany wieńczący,
opaska m.kondygnacyjna, bonio-
wanie

16. Użytkowanie w latach ubiegłych

ratusz

17. Użytkowanie obecne

ratusz

18. Nadaje się do użycia na GRN, posterunek M.O., biblioteka

9. Autorzy i data budowy i przebudowy

19. Data, rodzaj i stopień zniszczeń i odbudowy

25. Rejestr zabytku Nr

rok miejsce przechowywania

Zbudowany w XVIII/XIX w.
przebudowany i rozbudowany
w II poł. XIX w.

| Data | O P I S | Zniszczenia % | Odbu- dowa % |
|--------------|-----------------|------------------|--------------------|
| VIII.1939 r. | | | |
| XI.1939 r. | | | |
| XII.1945 r. | | | |
| VII.2065 | Stan dość dobry | | |

26. Nazwa księgi hipotecznej

27. Nr hipo-
teczny

28. Akta

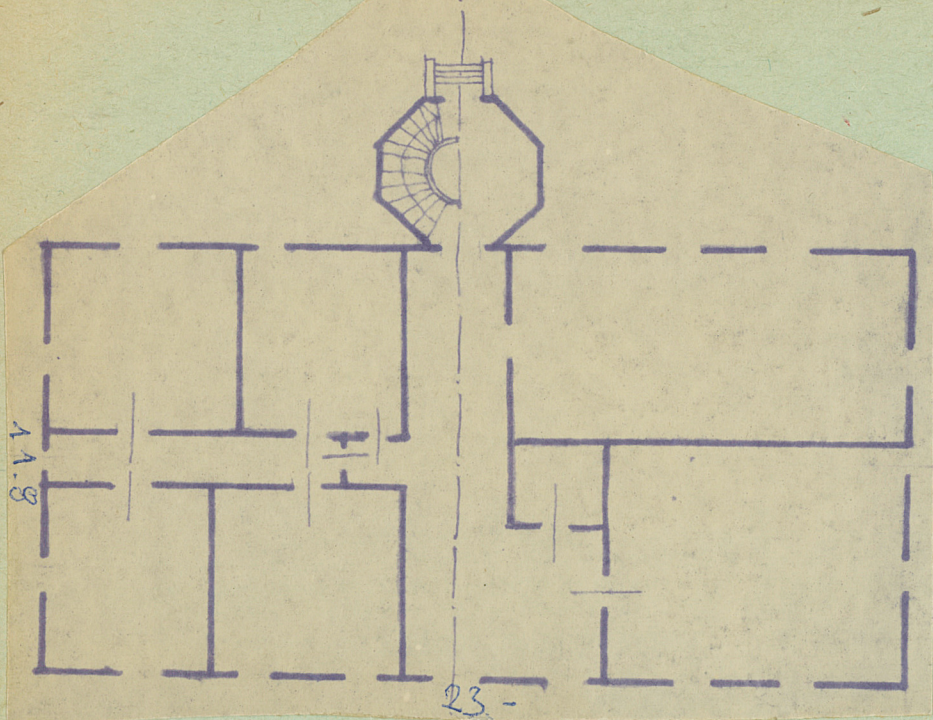
29. Fotografie

30. Inwentaryzacja pomiarowa

10. Udostępnienie

dostępny

31. Szkic sytuacyjny, plan sytuacyjny, uwagi opisowe, fotografia



32. Przebieg prac konserwatorskich

| Rok | Wyszczególnienie prac | K o s z t tys. zł |
|-----|-----------------------|----------------------|
| | | |
| | | |
| | | |
| | | |
| | | |
| | | |
| | | |
| | | |
| | | |

33. Koszty
w tys. zł

Przewidywane

Rzeczywiste

34. Inspekcje

| | | |
|--|--|--|
| | | |
| | | |
| | | |
| | | |
| | | |
| | | |
| | | |
| | | |
| | | |
| | | |

35. Uwagi różne

36. Wypełnił dnia

11.05.2015 *[Signature]*

37. Sprawdził dnia