

Nr

A

B

C

D

E

F

G

H

I

J

K

L

M

N

O

P

R

S

T

U

V

W

X

Y

Z

DOLNOŚLĄSKIE

1. Obiekt zabytkowy

(3)

WIEŻA KOŚC. PAR. pw. św. Mikołaja, ul. Dworcowa 7

2. Miejscowość

WLEŃ

miasto

9438

3. Wiek

XV

4. Styl

gotyk

5. Kubatura m³6. Powierzchnia w m²

a) zabytkowa:

b) użytkowa:

20. Przynależność administracyjna

a) województwo

b) powiat

c) gmina

województwo

wrocławski

WLEŃ

21. Stacja

Nazwa stacji

Odległość
od stacji
w km

a) kolejowa

low

b) autobusowa

low

22. Właściciel i jego adres

Parafia n. k. Wleń

23. Użytkownik i jego adres

j. w.

24. Inwestor i jego adres

25. Rejestr zabytku Nr

rok miejsce przechowywania

26. Nazwa księgi hipotecznej

27. Nr hipo-
teczny

28. Akta

29. Fotografie

30. Inwentaryzacja pomiarowa

7. Materiał
budowlanyPrzed znisz-
czeniemPo
odbudowie

11. Ilość budynków

1

14. Grunty należące do zabytku:

ha

a) ściany

kamień
piaskowiec

b) sklepienia

c) stropy

d) więzania
dachu

e) krycie dachu

12. Ilość kondygnacji

4

13. Użytkowanie wnętrza
według ilości:

a) izb mieszkalnych

-

b) innych pomieszczeń

4

c) piwnic

-

a) ogrody stylowe

b) sady i grunty uprawne

c) lasy

d) wody

e) inne

8. Wyposażenie architektoniczne

obramienia
piaskowce w
prześniach

15. Przeznaczenie pierwotne budynku

miesz.

16. Użytkowanie w latach ubiegłych

j. w.

17. Użytkowanie obecne

j. w.

18. Nadaje się do użycia na

j. w.

9. Autorzy i data budowy i przebudowy

Wzniesiona ok. 1500 r. przebudowana

19. Data, rodzaj i stopień zniszczeń i odbudowy

Data

O P I S

Znisz-
czenia
%Odbu-
dowa
%

VIII.1939 r.

XI.1939 r.

XII.1945 r.

1969

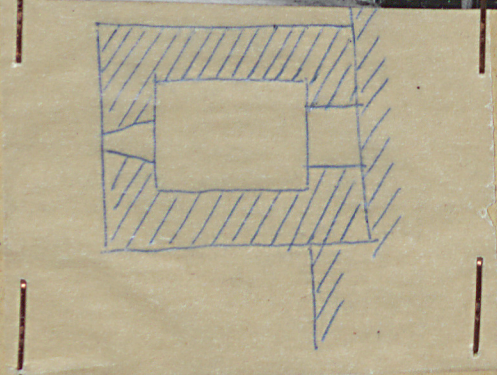
stan bdb

10. Udostępnienie

Rezerwa, ul. Dworcowa 1863-64
wieża XV -

Z Y X W V U T S R P O N M L K J I H G F E D C B A Nr

31. Szkic sytuacyjny, plan schematyczny, uwagi opisowe, fotografia



1:200

32. Przebieg prac konserwatorskich

Rok	Wyszczególnienie prac	K o s z t tys. zł

33. Koszty w tys. zł	Przewidywane	Rzeczywiste

34. Inspekcje

35. Uwagi różne

36. Wypełnił dnia

37. Sprawdził dnia