

Nr

A

B

C

D

E

F

G

H

I

J

K

L

M

N

O

P

R

S

T

U

V

W

X

Y

Z

DOLNOŚLĄSKIE

1. Obiekt zabytkowy

3 1149/5

WIEŻENIE
DOM MIESZKANNY - przy przejściu w kierunku A

2. Miejscowość

HENRYKÓW

opu. Zesł. 10302

3. Wiek

XVIII

4. Styl

brack.

5. Kubatura m³

780

6. Powierzchnia w m²

110

a) zabytkowa:

b) użytkowa:

20. Przynależność administracyjna

a) województwo

śląskie

b) powiat

nakłowski

c) gmina

Henryków ZIEBICE

7. Materiał budowlany

Przed zniszczeniem

Po odbudowie

11. Ilość budynków

1

14. Grunty należące do zabytku:

ha

a) ściany

kamień
czerw.

b) sklepienia

- - -

c) stropy

drewno

d) więzania dachu

drewno

e) krycie dachu

dachówka

12. Ilość kondygnacji

2

13. Użytkowanie wnętrza według ilości:

a) izb mieszkalnych

12

b) innych pomieszczeń

c) piwnic

a) ogrody stylowe

b) sady i grunty uprawne

c) lasy

d) wody

e) inne

21. Stacja

Nazwa stacji

Odległość od stacji w km

a) kolejowa

loco

b) autobusowa

loco

22. Właściciel i jego adres

Stacja Hodowli Roslin
Henryków

8. Wyposażenie architektoniczne

brak

15. Przeznaczenie pierwotne budynku

mieszkalno - gospodarcze

16. Użytkowanie w latach ubiegłych

"

"

17. Użytkowanie obecne

gospodarcze

18. Nadaje się do użycia na

9. Autorzy i data budowy i przebudowy

brak danych

19. Data, rodzaj i stopień zniszczeń i odbudowy

Data

O P I S

Zniszczenia %

Odbudowa %

VIII.1939 r.

XI.1939 r.

XII.1945 r.

VI.1969

rekonstrukcyjny

20

25. Rejestr zabytku Nr

rok miejsce przechowywania

26. Nazwa księgi hipotecznej

27. Nr hipoteczny

28. Akta

29. Fotografie

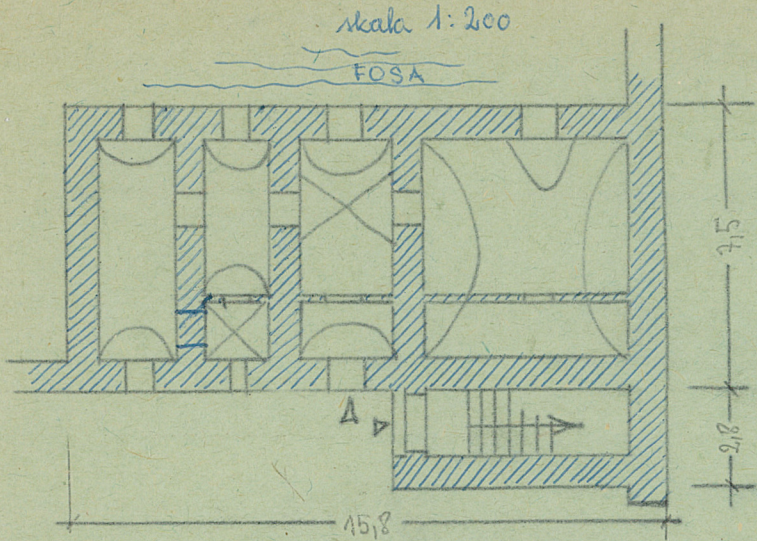
30. Inwentaryzacja pomiarowa

10. Udostępnienie

dostępny

Z Y X W V U T S R P O N M L K J I H G F E D C B A Nr

31. Szkic sytuacyjny, plan schematyczny, uwagi opisowe, fotografia



32. Przebieg prac konserwatorskich

Rok	Wyszczególnienie prac	K o s z t tys. zł

33. Koszty
w tys. zł

Przewidywane

Rzeczywiste

34. Inspekcje

35. Uwagi różne

36. Wypełnił dnia

M. Baniś

37. Sprawdził dnia

A. Sienko