

1. Obiekt

808/3

Dom Kościelnego

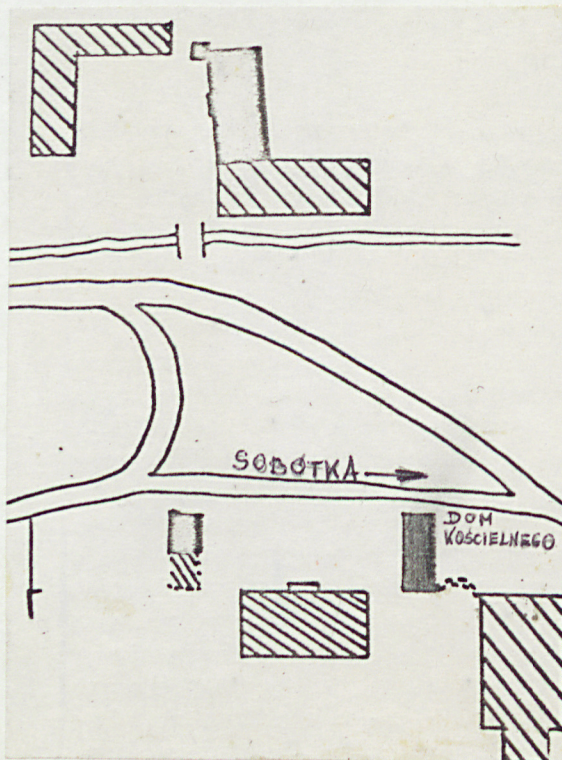
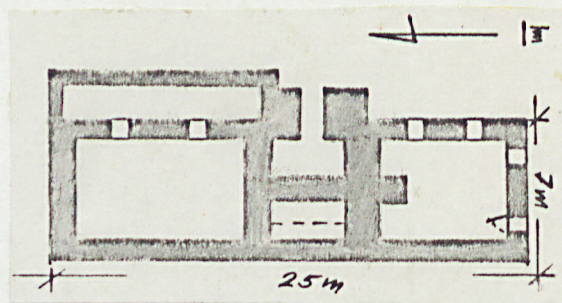
2. Czas powstania

XVIII w.

3. Miejscowość

Księgnice Małe

11. Zdjęcia, plan sytuacyjny, rzuty



4. Adres **Księgnice**
ul. Kościuszki 22

nr hipoteczny

5. Przynależność administracyjna

województwo **wrocławskie**

gmina **Sobótka**

pow. WROCLAW

6. Poprzednie nazwy miejscowości

Klein Kneignitz

7. Przynależność administracyjna
przed 1.VI.1975

województwo **wrocławskie**

powiat **wrocławski**

8. Właściciel i jego adres

brak

9. Użytkownik i jego adres

brak

10. Rejestr zabytków

Nr data

autor zdjęć
data wykonania
miejsce przechowywania negatywów

12. Autorzy, historia obiektu, określenia stylu.

Budynek w stylu barokowym.

13. Opis (sytuacja, materiał i konstrukcja, rzut, bryła, elewacje, dach, wnętrze wyposażenie, instalacje)

Budynek znajduje się przy głównej drodze biegnącej przez wieś, usytuowany na osi pn-pd, na wschód od sąsiadującego z nim kościoła, na pd zach. od pobliskiej plebanii który wraz ze stojącym naprzeciw bliźniaczym budynkiem, tworzył kiedyś jeden zespół architektoniczny, ustawiony w podkowę i wyodrębniający wewnątrz prostokątny dziedziniec, otwarty na szosę. "Dom kościelny" zbudowany jest z kamienia i cegły o wątku wendyjskim na osi pn-pd, na planie wydłużonego prostokąta o wym. 3,5 x 11,5 m, który dzieli się poprzecznie na trzy mniejsze prostokąty a z tych dwa od południa podłużnie każdy na dwa mniejsze prostokąty. Od pn-wschodu do zasadniczego zrębu budynku przylega wzdłuż głównej osi wydłużone prostokątne pomieszczenie, od strony pd cofające się lekkim uskokiem, w którym znajduje się wejście do budynku. Drugie wejście znajduje się w pd ścianie szczytowej, stosunkowo najlepiej zachowanej, mającej jeszcze dwa okna drugiej kondygnacji. Sam szczyt ma formę dwóch wklęsłych łuków biegnących w górę i zakończonych regularnym ceglanym trójkątem. O bryle budynku tyle tylko można powiedzieć, że był to budynek w kształcie leżącego wydłużonego prostokąta z aneksami od wschodu, przykryty najprawdopodobniej dwuspadowym dachem uskokowym.

14. Kubatura ok. 900 m ³	15. Powierzchnia użytkowa ok. 230 m ² w dwu kondygnacjach	16. Przeznaczenie pierwotne dom kościelny	17. Użytkowanie obecne brak
18. Prace budowlane i konserwatorskie, ich przebieg i dokumentacja brak		19. Stan zachowania (fundamenty, ściany zewnętrzne, ściany wewnętrzne, sklepienia, stropy, konstrukcje dachowe, pokrycie dachu, wyposażenie i instalacje) ruina zachowana w partii pd wsch. do wys. pierwszego piętra Ściany zewnętrzne i wewnętrzne w ruinie. Brak stropów, sklepień, dachów, stolarki okiennej itd.	
20. Najpilniejsze postulaty konserwatorskie Brak postulatów.			

21. Akta archiwalne (rodzaj akt, numer i miejsce przechowywania)

brak

22. Bibliografia

brak

23. Źródła ikonograficzne i fotografie (rodzaj, miejsce przechowywania, sygnatury)

brak

24. Uwagi różne

brak

25. Wypełnił

Piotr Pasek

Wrocław

ul. Lewartowskiego 34

26. Sprawdził

1. Miejscowość
Księżynice Małe

2. Obiekt /nazwa jak w karcie/
Dom Kościelnego

3. Zawartość wkładki /nazwa obiektu lub materiału uzupełniającego/
Fotografie



Wkładkę założył: Piotr Pasek 17.02.1980
..... /imię, nazwisko, data/
Miejsce przechowywania negatywów: Wrocław ul. Lewartowskiego 34
33/12