

Nr

A

B

C

D

E

F

G

H

I

J

K

L

M

N

O

P

R

S

T

U

V

W

X

Y

Z

wrocławskie

1. Obiekt zabytkowy

D W O R

2. Miejscowość

gm. Sobótka

B E D K O W I C E

3. Wiek

XVI

4. Styl

renesans

5. Kubatura m³

26780

6. Powierzchnia w m²

a) zabytkowa: 3840 b) użytkowa:

20. Przynależność administracyjna

Wrocławskie

a) województwo

Wrocławski

b) powiat

Księgienice

c) gmina

7. Materiał budowlany

Przed zniszczeniem

Po odbudowie

11. Ilość budynków

1

14. Grunty należące do zabytku:

ha

a) ściany

cegła
kamień

12. Ilość kondygnacji

2

a) ogrody stylowe

b) sklepienia

cegła

13. Użytkowanie wnętrza według ilości:

b) sady i grunty uprawne

c) stropy

drewno

a) izb mieszkalnych

12

c) lasy

d) wiązania dachu

drewno

b) innych pomieszczeń

4

d) wody

e) krycie dachu

dachówka

c) piwnic

6

e) inne

21. Stacja

Nazwa stacji

Odległość od stacji w km

a) kolejowa

Sobótka

6

b) autobusowa

Będkowice

22. Właściciel i jego adres

G R N Będkowice

23. Użytkownik i jego adres

lokatorzy Będkowice

24. Inwestor i jego adres

8. Wyposażenie architektoniczne

Portal kamienny 1546 r. płaskorzeź
biony, ornament geometryczno-roślinny. Obramienie kominka
kamienne XVII w., malowany
plafon XVIII w.

15. Przeznaczenie pierwotne budynku

dwór

16. Użytkowanie w latach ubiegłych

dwór

17. Użytkowanie obecne

mieszkania

18. Nadaje się do użycia na

19. Data, rodzaj i stopień zniszczeń i odbudowy

Data

O P I S

Zniszczenia %

Odbudowa %

VIII.1939 r.

stan dobry

XI.1939 r.

stan dobry

XII.1945 r.

stan dobry

IX.1958

Stan murów dobry-dachy okna wymagają remontu

VII.1966

Zaniedbany

25. Rejestr zabytku Nr

400

rok 19. V 1960

miejsce przechowywania

26. Nazwa księgi hipotecznej

27. Nr hipoteczny

28. Akta

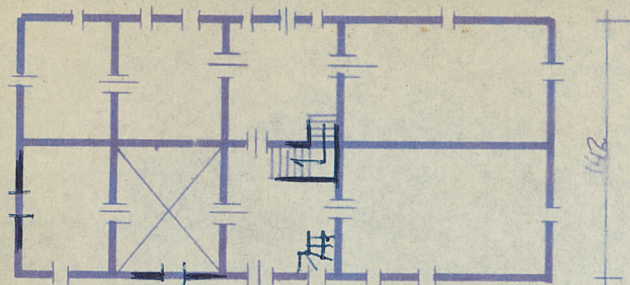
29. Fotografie

30. Inwentaryzacja pomiarowa

10. Udostępnienie

dostępny

Z Y X W V U T S R P O N M L K J I H G



27.2

h=7.0

1:400

afia

32. Przebieg prac konserwators

Rok

Wys



ywane



37. Sprawdził dnia

IX 66

Handwritten signature

