

**ÓŚRODEK DOKUMENTACJI
ZABYTKÓW w WARSZAWIE**
KARTA EWIDENCYJNA ZABYTKÓW
ARCHITEKTURY I BUDOWNICTWA

A B C D E F G H I J K L Ł M N O P R S T U V W X Y Z

Nr 10274
DOLNOŚLĄSKIE

1. Obiekt

KAMIENICA CZYNSZOWA obecnie budynek mieszkalno-usługowy

2. Czas powstania

4 ćw. XIX w.

3. Miejscowość

ZGORZELEC

11. Zdjęcia, rzut, przekrój, sytuacja, orientacja

4. Adres

ul. Piłsudskiego 4
/d. Swierczewskiego/

nr hipoteczny

5. Przynależność administracyjna

województwo jeleniogórskie

gmina miasto

pow. ZGORZELEC

6. Poprzednie nazwy miejscowości

Görlitz /do 1945 r./

7. Przynależność administracyjna

1 VI 1975

województwo wrocławskie

powiat Zgorzelec

8. Właściciel i jego adres

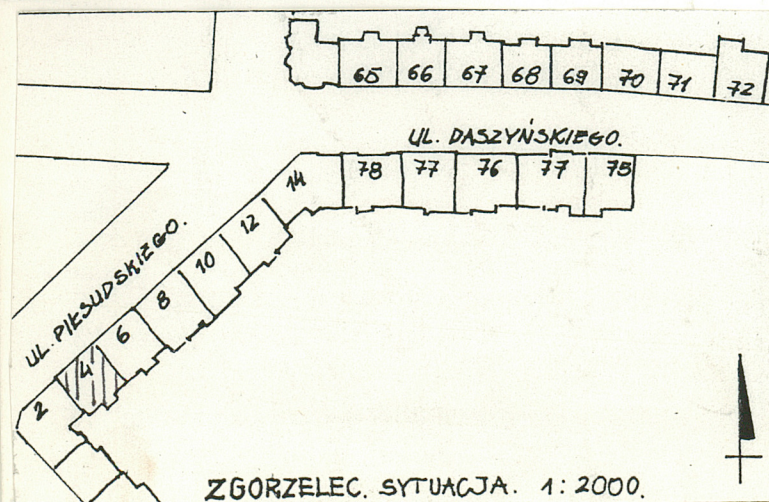
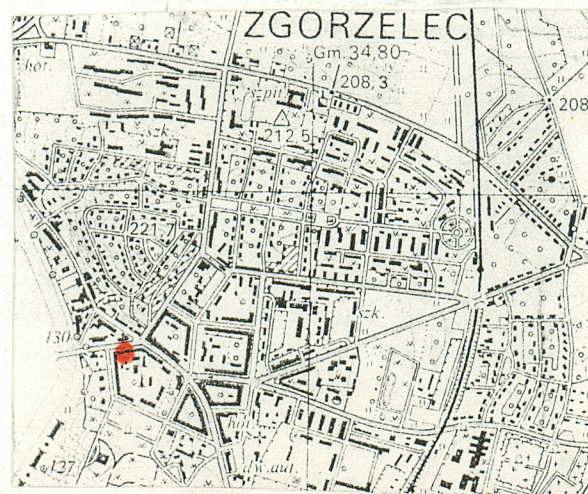
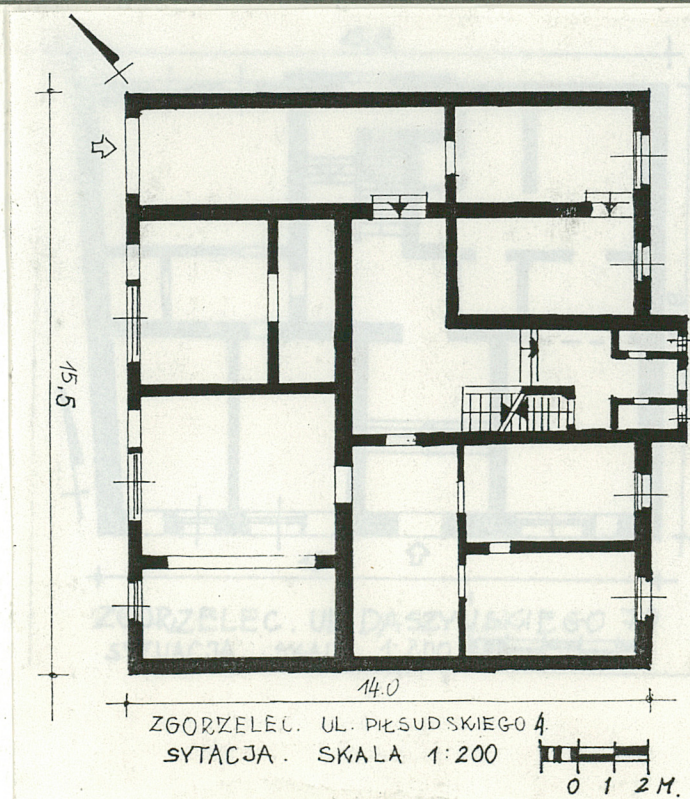
Gmina Miejska
Urząd Miasta
Zgorzelec
ul. Domańskiego 7

9. Użytkownik i jego adres

mieszkania komunalne
lokale handlowe

10. Rejestr zabytków

Nr 1188/5 data 10.02.95



12. Autorzy, historia obiektu, określenie stylu

Budynek wzniesiony w 4 ćw. XIX w. jako kamienica czynszowa, eklektyczna z elementami neomanieryzmu i neorenesansu francuskiego, przebudowana po 1945 r.
Własność komunalna.

13. Opis (sytuacja, materiał i konstrukcja, rzut, bryła, elewacje, wnętrze, wyposażenie, instalacje)

Budynek położony w centrum Zgorzłca, w ciągu zwartej zabudowy pd-wsch. pierzei ulicy Piłsudskiego, ok. 100 m od skrzyżowania ulic Piłsudskiego i Daszyńskiego. Granice działki trudne do określenia, z tyłu obszernie podwórze.

Budynek murowany z cegły, na fundamentach betonowych, tynkowany, elewacja frontowa lalicowana cegłą, częściowo podpiwniczony, z poddaszem mieszkalno-użytkowym, dekoracja sztukatorska elewacji frontowej i sieni.

Stropy - w piwnicach stropy ceramiczne płaskie i odcinkowe typu Kleina, w parterze płaskie, wyżej drewniane belkowe z tynkowaną podsufitką.

Posadzki - w piwnicach betonowe, w sieni płyty kamienne, w klatce schodowej cementowa, w pom. sklepowych cementowe i płytki ceramiczne, wyżej podłogi drewniane pokryte częściowo parkietem i wykładzinami.

Schody - do piwnic kamienne jednobiegowe, w klatce schodowej kamienne, 2-biegowe, powrotne z drewnianą balustradą tralkową, w sieni kamienne 1-biegowe.

Otwory - prostokątne różnej wielkości, w klatce schodowej zakończone półkoliście, okna 1 i 2-dzielne, krosnowe i półskrzynkowe, ze ślimieniem i słupkiem ozdobionym pilastrem, część nowa, typowa, drzwi drewniane, konstrukcji ramowo-płycinowej, 1 i 2-skrzydłowe, do mieszkań z naswietleniem, dekorowane pilastrami i płycinami, część nowa, typowa obijana listwami.

Rzut - budynek na planie zbliżonym do kwadratu, 2,5 traktowy, w parterze po lewej sieni przelotowa zamurowana w tylnej części, w połowie sieni wejście do klatki schodowej zajmującej środkową partię traktu tylnego i wysuniętej w el. tylnej w postaci ryzalitu. Układ pom. mieszczących nieregularny, na górnych kondygnacjach częściowo amfiladowy.

Bryła - zwarta, ukryta w ciągu zwartej zabudowy pierzei, 3-kondygnacyjna, częściowo podpiwniczona, z poddaszem mieszkalno-użytkowym, nakryta dachem mansardowym, krytym dachówką ceramiczną /górną połąć o niskim kącie nachylenia/, od frontu w osiach bocznych dwa murowane szczyty w formie aedicul, między nimi facjaty z dekoracją snycerską, wieźba krokwiowo-stolcowo-kleszczowa.

Elewacje - frontowa, 6-osiova, symetryczna, naroża i obramienia osi bocznych boniowane, osie środkowe ujęte obramieniami w postaci dwóch pilastrów dźwigających odcinek belkowania z półkolistymi tympanonami ozdobionymi wolutami w kondygnacji głównej. Parter oddzielony profilowanym gzymsem, niesymetryczny, boniowany, witryny z dekoracją snycerską w formie pilastrów hermowych, pod oknami 1 piętra płyciny wypełnione plaketami z boniowaniem diamentowym, w partiach bocznych półplastyczne balustrady ujęte piedestałami podpartymi wspornikami z motywem liści akantu, w otworze sieni dwa wsporniki wolutowe,

- tylna, 5-osiova, niesymetryczna, bez cech stylowych, pośrodku ryzalit klatki schodowej, po prawej balkony na całą szerokość tej partii elewacji.

Wnętrze - w większości bez cech stylowych, w sieni strop ozdobiony dekoracją sztukatorską z faseta w formie korynckich pilastrów, listew, i dekoracji roślinno-geometrycznej.

Wyposażenie i wystrój - w oknach klatki schodowej fragmenty witraży o motywach kwiatowych, na 2 piętrze zachowane dwa piece kaflowe o bogatych zwieńczeniach w formie odcinka belkowania....ciąg dalszy na wkładce nr 1

<p>14. Kubatura</p> <p style="text-align: center;">ok. 3150 m³</p>	<p>15. Powierzchnia użytkowa</p> <p style="text-align: center;">ok. 980 m²</p>	<p>16. Przeznaczenie pierwotne</p> <p>kamienica czynszowa</p>	<p>17. Użytkowanie obecne</p> <p>budynek mieszkalno-usługowy</p>
<p>18. Prace budowlane i konserwatorskie, ich przebieg i dokumentacja</p> <p>Bieżące prace remontowe m.in.: remonty dachu i przekładki pokrycia dachowego, częściowa wymiana tynków, instalacji, stolarki, prace adaptacyjne we wnętrzach sklepowych, zabudowanie tylnej części sieni</p>		<p>19. Stan zachowania (fundamenty, ściany zewnętrzne, ściany wewnętrzne, sklepienia, stropy, konstrukcje dachowe, pokrycie dachu, wyposażenie i instalacje)</p> <p>Zawilgocone mury piwnic i parteru, ubytki tynków, dach po remoncie bieżącym, część instalacji do wymiany.</p> <hr/> <p>20. Najpilniejsze postulaty konserwatorskie</p> <p>Zachować bryłę budynku, kształt dachu i rodzaj pokrycia artykulację i dekorację elewacji frontowej, układ pomiesz- czeń, klatkę schodową, stolarkę okienną, drzwiową i witryny, dekorację sztukatorską sieni, witraże, piece. Przeprowadzić remont elewacji, osuszyć mury piwnic i parteru.</p>	

21. Akta archiwalne (rodzaj akt. numer i miejsce przechowania)

24. Uwagi różne

22. Bibliografia

25. Opracował

tekst mgr Jacek Grabowski luty 1995 r.

imię, nazwisko, data, podpis

plany, rysunki J.W.

imię, nazwisko, data, podpis

zdjęcia fotogr. J.W.

imię, nazwisko, data, podpis

miejsce przechowania negatywów u autora zdjęć

Karta po wypełnieniu podlega ochronie na podstawie przepisów prawa autorskiego

23. Źródła ikonograficzne i fotografia (rodzaj, miejsca przechowania sygnatury)

26. Adnotacje o inspekcjach, informacje o zmianach (daty, imiona i nazwiska wypełniających)

27. Załączniki

wkładka nr 1 - ciąg dalszy opisu, spis fotografii, zdjęcia

1. Miejscowość ZGORZELEC	2. Obiekt (nazwa jak w karcie) kamienica czynszowa ul. Piłsudskiego 4	3. Zawartość wkładki (nazwa obiektu lub materiału uzupełniającego) ciąg dalszy opisu, spis fotografii, zdjęcia
-----------------------------	---	---

- ciąg dalszy opisu /13/...podpartych listwami z ornamentem okuciowym,pośrodku duży kafel w formie kartusza wypełnionego malowaną dekoracją roślinną.
Instalacje - wod-ka.,elektr.,gaz,c.o.lok.,piece.

Spis fotografii:

- 1.-fragment el.frontowej
- 2.- "-
- 3.-fragment parteru el.frontowej
- 4.-el.tylna
- 5.-klatka schodowa
- 6.-stolarka drzwiowa 1 piętra
- 7.-okno klatki schodowej
- 8.- piec na 2 piętrze



mgr Jacek Grabowski luty 1995 r.

Wkładkę założył:
(imię, nazwisko i data)

Miejsce przechowywania negatywów
u autora zdjęć

