

1. Obiekt

DOM MIESZKALNY

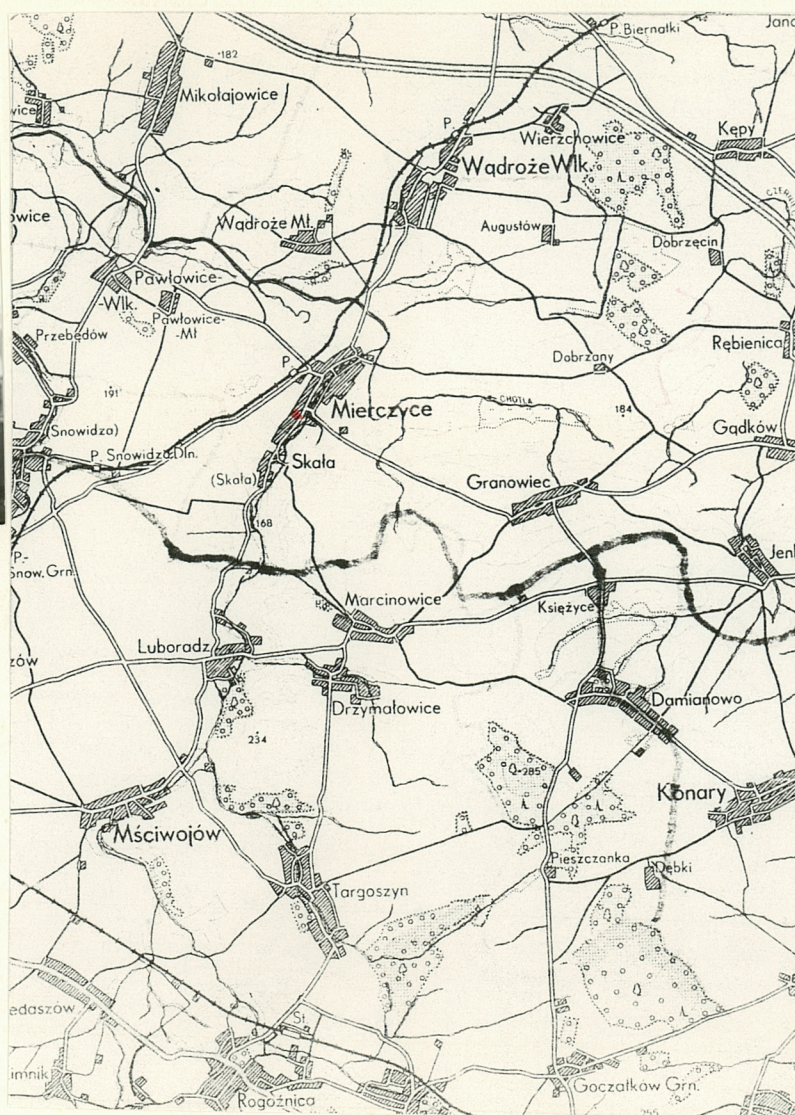
2. Czas powstania

1852

3. Miejscowość

SKAŁA

11. Zdjęcia, plan sytuacyjny, rzuty



4. Adres

Skala nr 3
p-ta 59-244 Wądroże Wlk.

nr hipoteczny...działka...41...obręb...Skala...

5. Przynależność administracyjna

województwo legnickie

gmina Wądroże Wielkie
pow. JANÓW

6. Poprzednie nazwy miejscowości

WEIDENWERDEN

7. Przynależność administracyjna
przed 1. VI. 1975 r.

województwo wrocławskie

powiat Legnica

8. Właściciel i jego adres



9. Użytkownik i jego adres

JW.

10. Rejestr zabytków

Nr 1050/L
105A/L data 27.12.1995
A/3354/1050/L

autor zdjęć
data wykonania
miejsce przechowywania negatywów

SYTUACJA : budynek wolnostojący, położony na dużej działce, usytuowanej przy głównej drodze wiejskiej, na niewysokiej skarpie. W pd.-wsch. narożniku działki grupa jesionów; od zachodu sad owocowy. Budynek ustawiony kalenicowo, elewacją główną-wschodnią zwrócony do drogi. Zachowane oryginalne, żelazne ogrodzenie, złożone z prętów, ujętych kleszczowo od góry i od dołu; między nimi esowato wygięta styliz. wieć roślinna. Ogrodzenie na wysokiej podmurówce, ograniczającej skarpe.

MATERIAŁ I KONSTRUKCJA : fundamenty i ściany kamienne - ceglane na zaprawie wapiennej, otynkowane zaprawą cem.-wapienną. Wyższe partie ścian ceglane. Dekoracja elewacji w tynku. Schody zewn. z ciosów granitowych.

DACH : dwuspadowy, kryty dachówką - karpiówką podwójnie w łuskę, z powiekami i 2-osiową, murowaną facjatką od frontu. 2 przewody kominowe.

WIEŻBA DACHOWA : płatwiowo - stolcowa z 2 rzędami stolców - poddasze w całości zagospodarowane

SKLEPIENIA I STROPY : w piwnicach odcinkowa kolebka na gurtach o wykroju koszowym, wyżej stropy drewniane, płaskie z podsufitką, bez dekoracji

SCHODY : zewn. kamienne, wewnętrzne : do piwnicy pierwotnie ceglane, zabiegowe, obecnie ze szlichtą betonową, na poddasze drewniane, zabiegowe z balustradą tralkową

STOLARKA OKIEN : częściowo oryginalna : 2 okna facjatki od frontu ze stolarką 2 -skrzydłową, krosnową, podwójną /skrzydło 4-półowe/. Pozostałe okna ze stolarką wtórną: 2-skrzydłową, 2-poziomą. Stolarka okien po wiek: w kształcie półkola, uchylna, z promieniście biegnącymi szczelinami.

STOLARKA DRZWI : częściowo oryginalne: 1-skrzydłowe, 4-płycinowe; 1-skrzydłowe, dołem 2-płycinowe, górą przeszklone, ze szczelinami, tworzącymi bordiury obu przeszklonych pól.

Drzwi g ł ó w n e : 2-skrzydłowe, o wykroju prostokąta, ujęte płycinowymi ościeżami i uskokowo opracowaną futryną; listwa przylgowa w formie półkolumienki /trzon złożony z 3 półwałków, brak bazy, kapitel dwukielichowy/. Skrzydło podzielone wąskimi listewkami na 4 pola, narożniki z guzami. Wewnątrz każdego pola głęboko profilowana kwadratowa płycina /3 dolne pełne, górna przeszklona/, obwiedziona ornamentem perełkowym; wewnątrz płyciny kwadratowa nakładka z wypukłą rozetką. Pole górne, przeszklone, ujęte w górnych narożach snycerskim ornamentem roślinnym. W dolnej partii każdego skrzydła pozioma, szeroka listwa, opracowana w formie cokołu. Okucia oryg. mosiężne w formie fantazyjnie wyciętego liścia z pierścieniem, w który wchodzi prosta, mosiężna klamka. Zachowany oryg. mechanizm zamka i klucz.

14. Kubatura	15. Powierzchnia użytkowa	16. Przeznaczenie pierwotne mieszkalne	17. Użytkowanie obecne mieszkalne
18. Prace budowlane i konserwatorskie, ich przebieg i dokumentacja ok.1970 - remont dachu i elewacji ok.1975 - wymiana stolarki okiennej na parterze ok.1985 - naprawa pokrycia dachu 1993 - malowanie elewacji		19. Stan zachowania (fundamenty, ściany zewnętrzne, ściany wewnętrzne, sklepienia, stropy, konstrukcje dachowe, pokrycie dachu, wyposażenie i instalacje) stan budynku ogólnie zadowalający	
20. Najpilniejsze postulaty konserwatorskie - wykonać prawidłowe odwodnienie terenu wokół budynku - uzupełnić tralkową balustradę schodów - naprawić konstrukcję schodów zewnętrznych - uzupełnić brakujące fragm.drzwi gł. - wyremontować piwnice - w możliwie krótkim czasie przełożyć pokrycie dachu			

21. Akta archiwalne (rodzaj akt, numer i miejsce przechowywania)

22. Bibliografia

KNIE J.G. Alphabetisch-statistisch-topographische Uebersicht der Dörfer, Flecken, Städte ua. Orte ...
Breslau 1845

Schlesisches Güter-Adressbuch . Breslau 1917

23. Źródła ikonograficzne i fotografie (rodzaj, miejsce przechowywania, sygnatury)

24. Uwagi różne

Wypełnił

Dorota Bocheńska, III/95

imię i nazwisko

data

26. Sprawdził

imię i nazwisko

data

27. Załączniki

-wkładka z opisem i planami

-2 wkładki z fotografiami

1. Miejscowość	2. Obiekt (nazwa jak w karcie)	3. Zawartość wkładki (nazwa obiektu lub materiału uzupełniającego)
SKAŁA	dom mieszk.nr 3	opis cd.

POSADZKI , PODŁOGI : w sieni oryginalne,szlifowane barwne lastriko , w pomieszczeniach oryginalne i wtórne podłogi deskowe ; w piwnicach posadzka betonowa

RZUT : na rzucie regularnego prostokąta , 2- traktowy z sienią,mieszczącą klatkę schodową - na osi

BRYŁA : zwarty prostopadłościan , 1-kondygn.,5-osiovy , nakryty dachem 2-spadowym z 2-osiową,murowaną facjatką od wschodu,nakrytą trójkątnym naczółkiem.Na osi fasady szerokie,1-biegowe schody granitowe. Do narożnika pd.-zach. dostawiona niska ,współczesna ,murowana komórka ; do narożnika pn.-zach.przy-lega dawny budynek gospodarczy.

ELEWACJA GŁÓWNA ,WSCHODNIA: 5-osiowa,regularna,symetryczna , ujęta gładkimi pilastrami narożnymi i wyznaczającymi szeroką oś środkową wejścia.Na niewysokim cokole,z gładkim pasem fryzu ,w którym 4 tynkowe rozety,oddzielonym prostym gzymsem.Gzyms wieńczący uskokowy.Okna prostokątne.Szeroki,prostokątny otwór ujęty środkowymi pilastrami tworzy podcień,w którego tylną ścianę wmontowany jest otwór drzwi głównych. Rozstaw w/w pilastrów wyznacza jednocześnie szerokość 2-osiowej,murowanej facjatki,zwieńczonej ozdobnym szczytem trójkątnym.Ściana czołowa facjatki z podziałem archit.jak w partii parteru.W polu tympanonu okienko w formie oculusa.Facjatkę flankują dwie powieki.

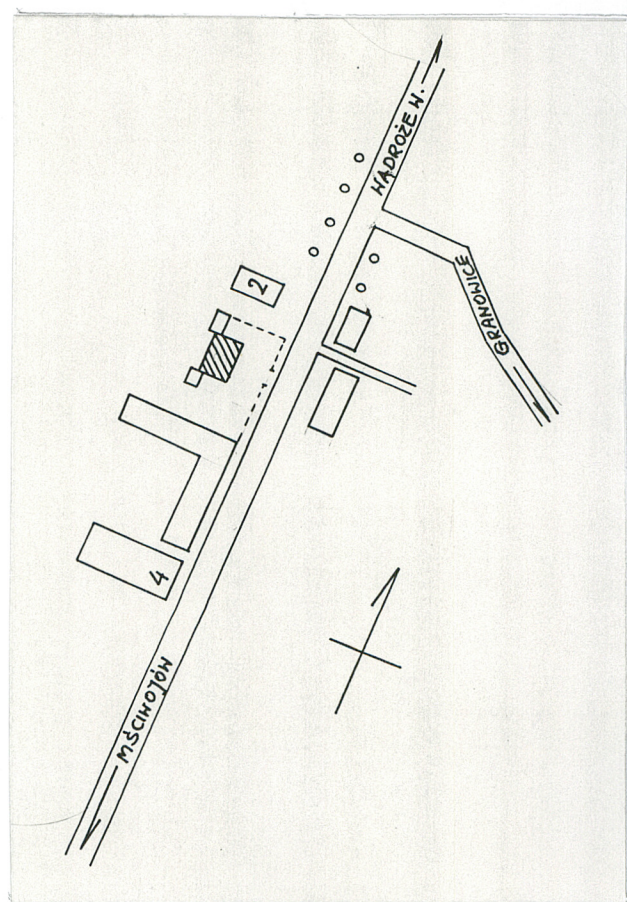
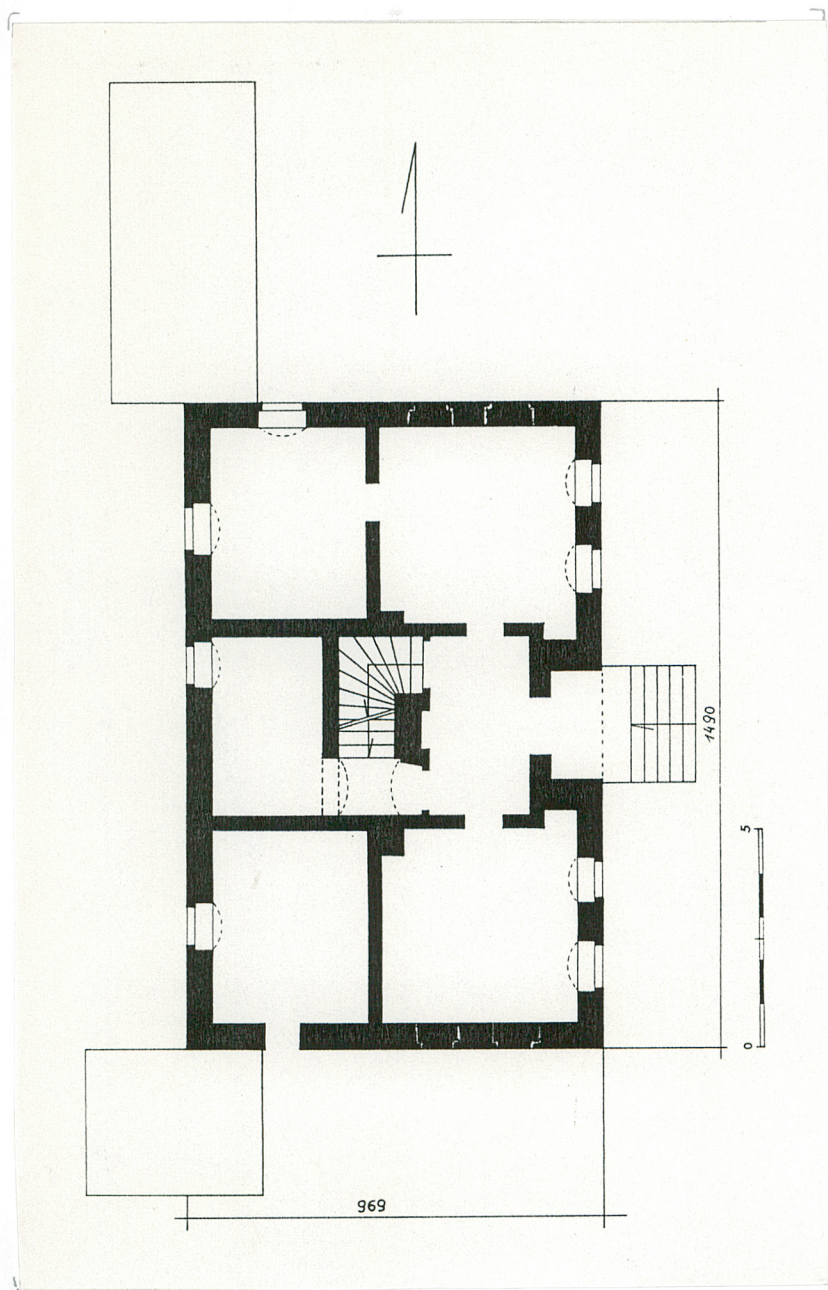
ELEWACJE BOCZNE: z podziałem jw.,ujęte narożnymi pilastrami; od pd.1 wtórny otwór drzwiowy do pomieszczenia gospodarczego,od pn. 1 otwór okienny.Pozostałe okna przyziemia zamurowane.W ścianach szczytów po 2 otwory okienne,zamknięte odcinkowo; w górnych ich partiach po 1 małym,prostokątnym okienkustrychowym.

ELEWACJA TYLNA: 3-osiowa,z dostawioną współcześnie wiatą na sprzęt gospodarski.W połaci dachu na osi powieka.

INSTALACJE: wodno - kanalizacyjna, co, wc,odwadniająca,elektryczna.

Wkładkę założył: Dorota Bocheńska.III/95
(imię, nazwisko, data)

Miejsce przechowywania negatywów: PSOZ Legnica



1. Miejscowość

SKAŁA

2. Obiekt (nazwa jak w karcie)

dom mieszk.nr 3

3. Zawartość wkładki (nazwa obiektu lub materiału uzupełniającego)

fotografie



Wkładkę założył: Dorota Bocheńska ,III/95
(imię, nazwisko, data)

Miejsce przechowywania negatywów: PSOZ Legnica

13.-14. Wieżba dachowa

15.-18. Pomieszczenia piwniczne



1. Miejscowość

SKAŁA

2. Obiekt (nazwa jak w karcie)

dom mieszk.nr 3

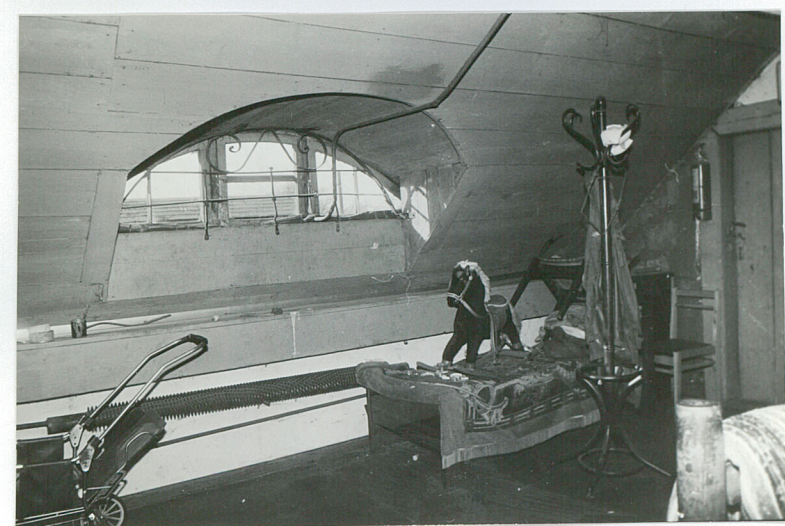
3. Zawartość wkładki (nazwa obiektu lub materiału uzupełniającego)

fotografie



Wkładkę założył:Dorota Bocheńska .III/)95.....
(imię, nazwisko, data)

Miejsce przechowywania negatywów:PSOZ Legnica.....



1. Tylna elewacja
2. Elewacja boczna
- 3.-4. Ogrózenie posesji
5. Drzwi główne, wejściowe
6. Klamka i okucia drzwi jw.
7. Drzwi gł.-widok od wnętrza
8. Fragment sieni
9. Drzwi do klatki schodowej
10. Drzwi do pom. mieszkalnego
11. Klatka schodowa na strych
12. Pomieszczenie poddasza