

A B C D E F G H I J K L M N O P R S T U V W X Y Z

Nr 8654  
DOLNOŚLĄSKIE

1. Obiekt

96811  
HALA PRODUKCYJNA (STOLARNIA)  
[FABRYKA ZEGARÓW E.G. BECKERA]

2. Czas powstania  
pocz. XX w.

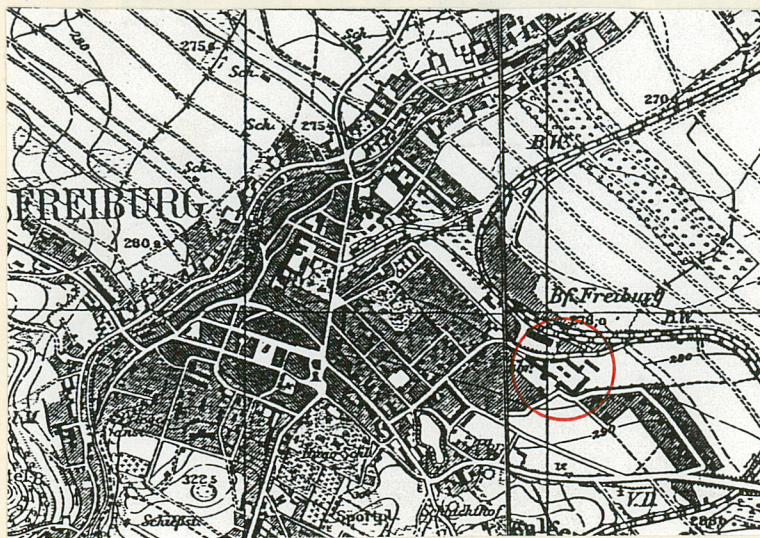
3. Miejscowość  
SWIEBODZICE

11. Zdjęcia, rzut, przekrój, sytuacja, orientacja

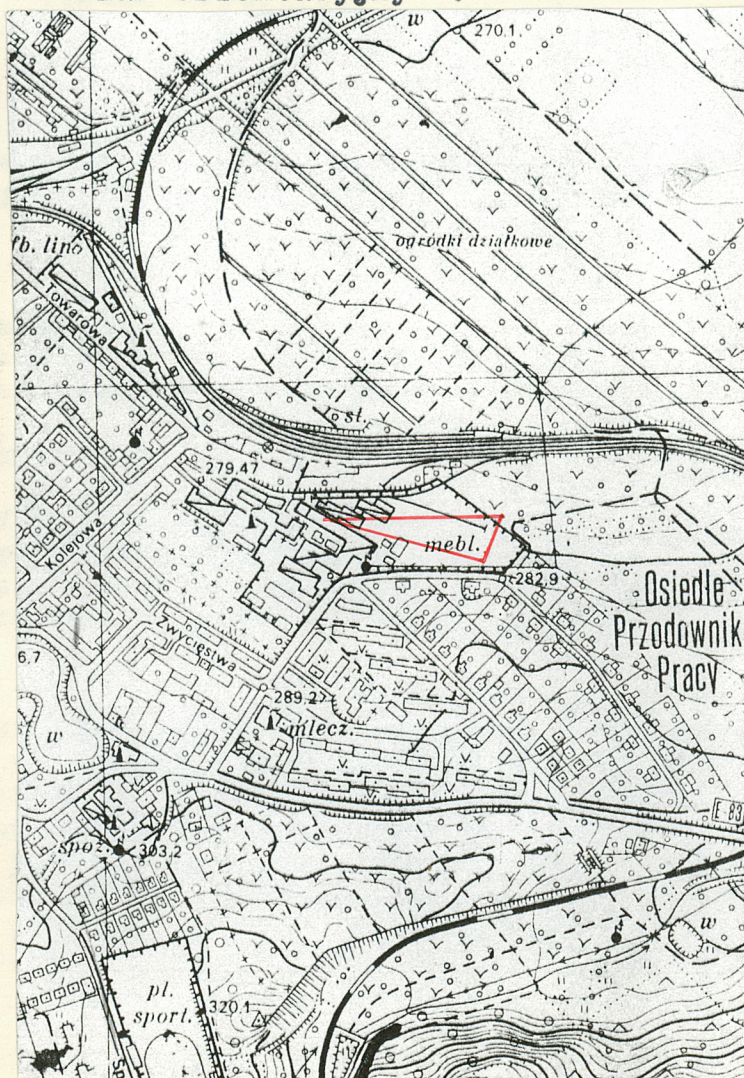
Elewacja frontowa



Mapa orientacyjna 1:25000 z 1885 r.



Plan orientacyjny 1:10 000



4. Adres  
Pl. Dworcowy 2

nr hipoteczny .....

5. Przynależność administracyjna  
województwo wałbrzyskie

gmina miasto  
pow. SWIDNICA

6. Poprzednie nazwy miejscowości  
Freiburg

7. Przynależność administracyjna  
przed 1 VI 1975

województwo wrocławskie  
powiat Wałbrzych

8. Właściciel i jego adres  
Skarb Państwa

9. Użytkownik i jego adres  
Dolnośląska Fabryka Mebli SA  
Swiebodzice, Pl. Dworcowy 2

10. Rejestr zabytków

Nr ..... data .....



### Sytuacja.

Zakład zlokalizowany jest w pn.wsch. części miasta, w pobliżu dworca kolejowego / ok. 100 m od stacji PKP/. Budynek stolarni i maszynowni stanowi zach. skrzydło zwartego kompleksu hal produkcyjnych. Zlokalizowany jest równolegle do osi PN-PD, frontem zwrócony na wsch. Od pd.przylega doń budynek administracyjny, od zach. nowa hala produkcyjna, z którą tworzy podwórze zamknięte od pd. łącznikiem. Przy elewacji pn. parterowa, ceglana dobudówka, przy tylnej - w podwórzu - także dobudówka tynkowana. Rampa przy ścianie frontowej, w części pn.

### Materiał i konstrukcja.

Ściany murowane z cegły, w cokole licowane kamieniem, wewnątrz tynkowane. W piwnicy stropy masywne typu Kleina podparte filarami murowanymi z cegły. Nad halą stropodach drewniany dwuspadowy z podsufitką na drewnianych dźwigarach, które wsparte są dwuteową belką i stalowymi słupami. Dach pokryty papą.

Schody do piwnicy i zewnętrzne betonowe.

Stolarka okien metalowa, pojedyncza.

Stolarka drzwi metalowa / współczesne wrota /, drewniane, 2-skrzydłowe drzwi płycinowe do maszynowni oraz deskowe drzwi główne. W elewacji frontowej również drewniane, przesuwane wrota.

Posadzki betonowe.

### Rzut.

Założony na rzucie wydłużonego prostokąta, jednotraktowy. Przy pd.boku wtórnie wydzielone aneksy administracyjne, w naryżu pn.zach. pomieszczenie silnikowni.

### Bryła.

Zwarta, jednokondygnacyjna, podpiwniczona. Od frontu wzbogacona czterema poziomymi ryzalitami zwieńczonymi welutowymi szczytami.

### Elewacje

Frontowa 31 -osiowa, ryzalitty patrząc od pd.: 3 i 2 osiowy, następny 1 osiowy z przesuwanymi wrotami wtórnie zamontowanymi / pierwotnie 2-osio- wy / oraz 2-osio- wy, przebudowany / pierwotnie 3-osio- wy /. Szczyty ryzalitów spływowe, rezcłómkowane tynkowymi płycinami w formie blend ekiennych. Pod okapem skromny gzyms kostkowy. Okna zamknięte łukiem odcinkowym, parapety cementowe. Główne wejście w skrajnej osi od strony pd. krótkimi

Budynek położony na terenie dawnej fabryki zegarów firmy E.G. Beckera, założonej w 1850 r. Firma znana w Europie, jej wyroby znajdowały uznanie na licznych wystawach krajowych i zagranicznych. Produko- wała zegary stołowe- gabinetowe, ści- enne szafowe o formach eklektycz- nych i secesyjnych.

W 1945 r. na bazie fabryki Beckera Założono Doln. Fabrykę Zegarów - filię Państwowej Fabryki Zega- rów w Łodzi. W 1952 zlikwidowano produkcję zegarów, a w tym miej- scu rozpoczęto produkcję mebli wykorzystując jeszcze wzorniki Beckera.

Budynek wzniesiony przypuszczalnie jako stolarnia na pocz. XX w.

W l. 30-tych w związku ze zmianą systemu napędowego ze zbiorczego na indywidualny w części pn. wydzie- lono pomieszczenie siłowni.

Po 1945 r. stolarnia, ob. nieuży- tkowany.

Architektura przemysłowa z ele- mentami historycznymi w wystroju elewacji nawiązującymi do styli- styki neobaroku.



14. Kubatura 5200 m <sup>3</sup>	15. Powierzchnia użytkowa zabudowy 1300 m <sup>2</sup>	16. Przeznaczenie pierwotne <b>stolarnia i silnikownia</b>	17. Użytkowanie obecne <b>nieużytkowana</b>
18. Prace budowlane i konserwatorskie, ich przebieg i dokumentacja Remonty bieżące dachu. W elewacji frontowej wstawiono przesuwane wrota w miejscu okien, zamurowane 1 otwór okienny oraz przebudowane ryzalit pn. wstawiając drzwi w miejsce okna.		19. Stan zachowania (fundamenty, ściany zewnętrzne, ściany wewnętrzne, sklepienia, stropy, konstrukcje dachowe, pokrycie dachu, wyposażenie i instalacje) <b>Stan konstrukcji dobry.</b> <b>Pokrycie dachowe nieszczelne. W elewacjach miejscowe ubytki cegły, zawilgocenie przyziemia, skorodowanie. Rynny i rury zardzewiałe, zanieczyszczone. Piwnice mocno zawilgoczone, tynki wewnętrzne zagrzybione.</b>	
		20. Najpilniejsze postulaty konserwatorskie <b>Remont bieżący dachu i prawidłowe odwodnienie budynku.</b>	



21. Akta archiwalne (rodzaj akt, numer i miejsce przechowywania)

**Studium historyczne-stylistyczne m. Swiebodzice,  
PP PKZ 0/Wrocław , 1991 , mps w PSOZ 0/Wałbrzych,  
s.185**

22. Biblioteka

23. Źródła ikonograficzne i fotografia (rodzaj, miejsce przechowywania, sygnatury)

24. Uwagi różne

25. Opracował

tekst **Ewa Kica IX.1997**  
imię, nazwisko, data, podpis

plany, rysunki **Ewa Kica IX.1997**  
imię, nazwisko, data, podpis

zdjęcia fotogr. **Ewa Kica IX.1997**  
imię, nazwisko, data, podpis

miejsce przechowywania negatywów

**KARTA PO WYPEŁNIENIU PODLEGA OCHRONIE NA PODSTAWIE PRZEPISÓW PRAWA AUTORSKIEGO**

26. Adnotacje o inspekcjach, informacje o zmianach (daty, imiona i nazwiska wypełniających)

27. Załączniki **2**



1. Miejscowość.....	<b>SWIEBODZICE</b>	4. Obiekt (nazwa jak w karcie)	<b>Hala Produkcyjna Dolnośląska Fabryka Mebli pl. Dworcowy 2</b>	5. Zawartość wkładki (nazwa materiału uzupełniającego)	<b>rzut przyziemia, plan sytuacyjny fotografie</b>
2. Gmina.....	<b>miasto wałbrzyskie</b>				
3. Województwo.....					

Elewacje cd.

1-biegowymi schodami zewnętrznymi. Elewacja tylna 24-osiowa, częściowo przysłonięta dobudówkami. W 7 osi licząc od pd. zejście do piwnicy, współcześnie zadaszone. Okna jak w elewacji frontowej.

Wnętrze.

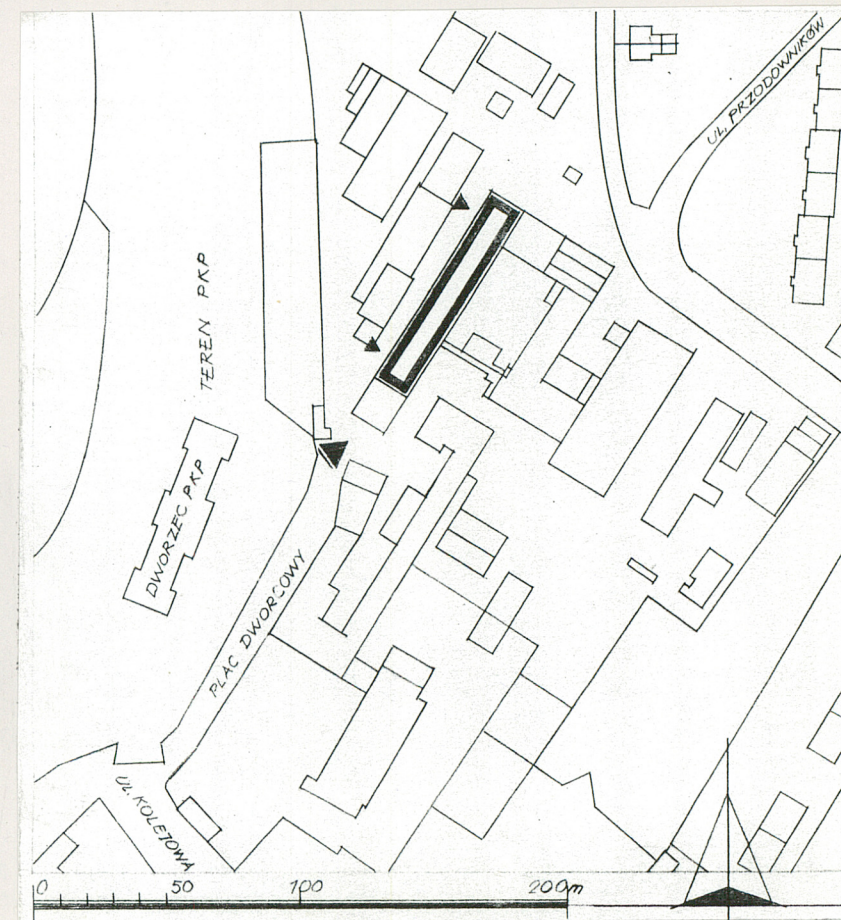
Trzynawowa hala przedzielona poprzecznie ścianą. W części pd. wtórnie wydzielone pomieszczenia administracyjne, w narożu pn. zach. silnikownia dostępna tylko z zewnątrz.

Wyposażenie . Brak urządzeń o charakterze zabytkowym.

Instalacje. Elektryczna , CO - ob. nieczynna.



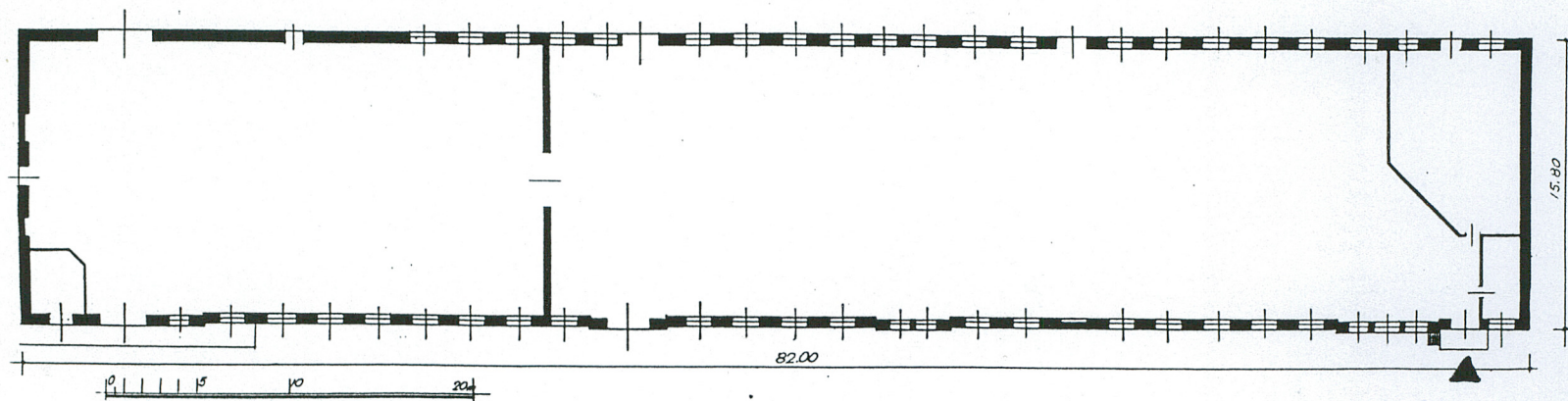
Elewacja tylna z wejściem do piwnicy



Wkładkę założył: ..... **Ewa Kica IX.97** .....  
(imię, nazwisko, data)

Miejsce przechowywania negatywów: .....





Elewacja frontowa-widok w kierunku pn.



Elewacja frontowa widek w kierunku pd.



1. Miejscowość.....	2. Obiekt (nazwa jak w karcie)	5. Zawartość wkładki (nazwa materiału uzupełniającego)
SWIEBODZICE		
2. Gmina.....	Hala produkcyjna	
miasto	Dolnośląskie Fabryki Mebli SA	Fotografie
3. Województwo.....	Pl.Dwercowy 2	
wałbrzyskie		



Elewacja tylna-widek w kierunku pd.



Elewacja tylna-widek w kierunku pn.



Elewacja frontowa-ryzalit pd.  
i główne wejście do hali



Elewacja frontowa-strefa  
centralna z ryzalitem

Wkładkę założył: .....  
(imię, nazwisko, data)

Miejsce przechowywania negatywów: .....





Elewacja frontowa-ryzalit  
ze spływowym szczytem



Wnętrze hali



Wnętrze hali-fragment  
konstrukcji