

Nr

A B C D E F G H I J K L M N O P R S T U V W X Y Z

DOLNOŚLĄSKIE

1. Obiekt zabytkowy

Dom wienkalny ul. Homacha 2 - otynne

2. Miejscowość

Smiełochice

8694

3. Wiek XIX

4. Styl -

5. Kubatura m³

1282,5

6. Powierzchnia w m²

a) zabytkowa: 142,5 b) użytkowa: -

20. Przynależność administracyjna

a) województwo

wrocławskie

b) powiat

Świdnica

c) gmina

7. Materiał budowlany

Przed zniszczeniem

Po odbudowie

11. Ilość budynków

1

14. Grunty należące do zabytku:

ha

a) ściany

cegła

12. Ilość kondygnacji

2

a) ogrody stylowe

-

b) sklepienia

cegła

13. Użytkowanie wnętrza według ilości:

b) sady i grunty uprawne

-

c) stropy

drewno

a) izb mieszkalnych

6

c) lasy

-

d) wiązania dachu

drewno

b) innych pomieszczeń

2

d) wody

-

e) krycie dachu

dachówka

c) piwnic

-

e) inne

-

21. Stacja

Nazwa stacji

Odległość od stacji w km

a) kolejowa

Smiełochice

b) autobusowa

Smiełochice

22. Właściciel i jego adres

M. Z. B. M. Smiełochice

8. Wyposażenie architektoniczne

15. Przeznaczenie pierwotne budynku

budynki gospodarcze

16. Użytkowanie w latach ubiegłych

dom wienkalny

17. Użytkowanie obecne

dom wienkalny

18. Nadaje się do użycia na

dom wienkalny

23. Użytkownik i jego adres

2 rodziny, wytwórnia siatki dmuchanej

24. Inwestor i jego adres

-

9. Autorzy i data budowy i przebudowy

19. Data, rodzaj i stopień zniszczeń i odbudowy

Data

O P I S

Zniszczenia %

Odbudowa %

VIII.1939 r.

nie zniszczony

XI.1939 r.

nie zniszczony

XII.1945 r.

nie zniszczony

IX.1959

nie zniszczony

25. Rejestr zabytku Nr

rok miejsce przechowywania

26. Nazwa księgi hipotecznej

27. Nr hipoteczny

28. Akta

29. Fotografie

30. Inwentaryzacja pomiarowa

10. Udostępnienie

dostępny

Z Y X W V U T S R P O N M L K J I H G F E D C B A Nr

31. Szkic sytuacyjny, plan schematyczny, uwagi opisowe, fotografia



32. Przebieg prac konserwatorskich

Rok	Wyszczególnienie prac	Koszt tys. zł

33. Koszty
w tys. zł

Przewidywane

Rzeczywiste

34. Inspekcje

15,0	rem.	

35. Uwagi różne

36. Wypełnił dnia 20 IX 1959

Ehemerd

37. Sprawdził dnia

KARTA TECHNICZNA

zabytku architektury lub budownictwa

Miejscowość . . . *Śniebodzie*

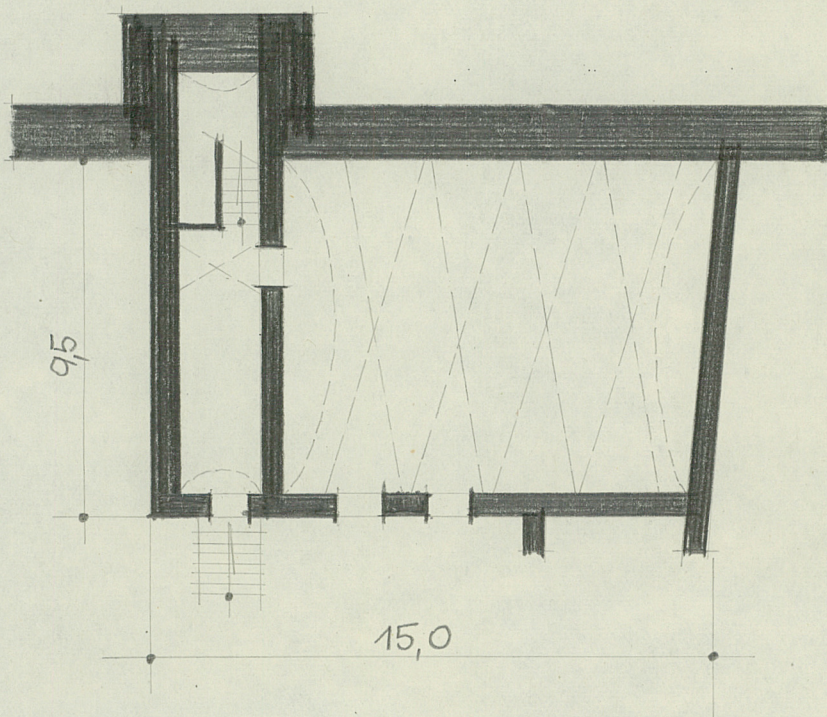
województwo . . . *Woj. śląskie*
powiat . . . *Świdnica*

Nazwa zabytku *dom wiejski*

ewent. bliższy adres *Świdnickiego 2*
oficyna

Szkic rzutu budynku:

skala: . . . *1:200*
h=9m



Informacje techniczne:

a/ części budowli	%%	zniszcz.
fundamenty		0
ściany zewn.		0
ściany wewn.		0
sklepienia		0
stropy		0
konstrukcja dachowa		0
pokrycie dachu		10
stolarka otworów zewn.		20

b/ instalacje	%%	zniszcz.
wodo ciągowa		20
kanalizacja		0
elektryczność		0
gaz		10

data wypełnienia *20 IX 1959*

podpis wykonawcy . . . *Chenard*